

107 學年度畢業滿 1 年學生流向追蹤問卷(碩士)

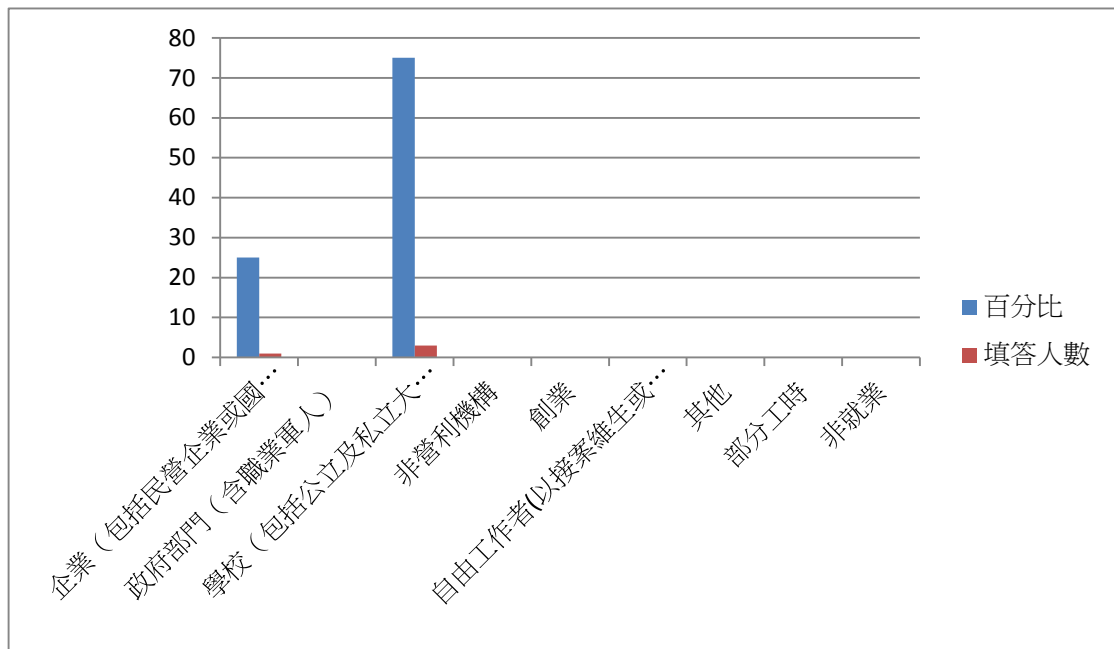
畢業人數:5 人 填答人數:4 人

1. 您目前的工作狀況為何(含部分工時)?

總填答人數:4 人

企業(包括民營企業或國營企業等):1 人, 百分比:25%

學校(包括公立及私立大學、高中、高職、國中小...等):3 人, 百分比:75%

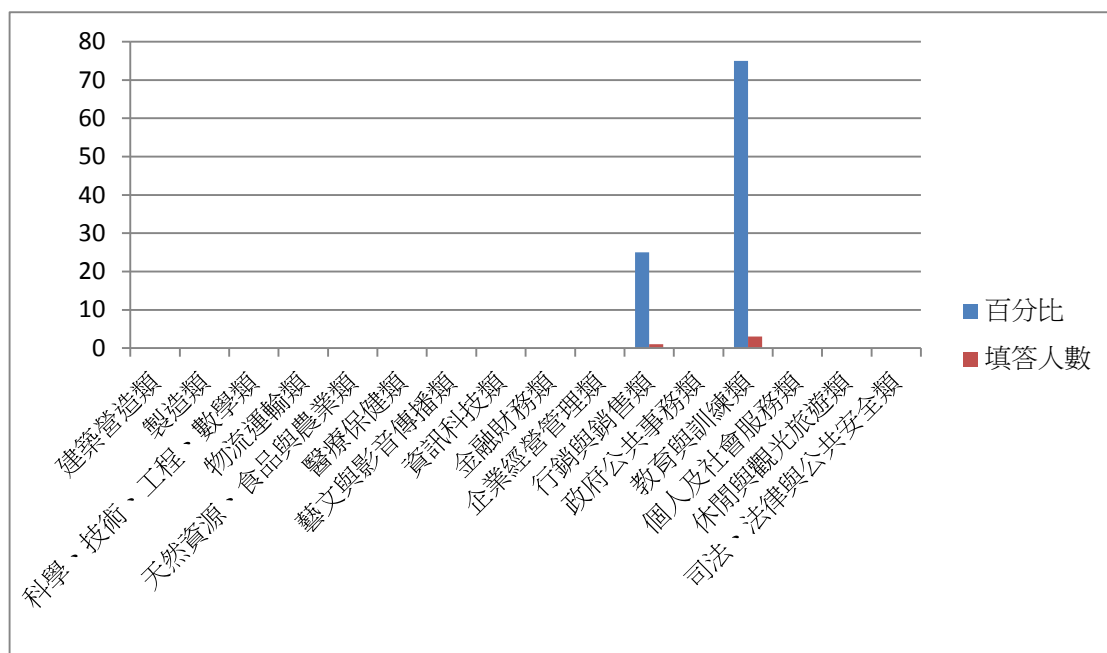


2. 您現在工作職業類型為何?

總填答人數:4 人

行銷與銷售類:1 人, 百分比 25%

教育與訓練類:3 人, 百分比:75%



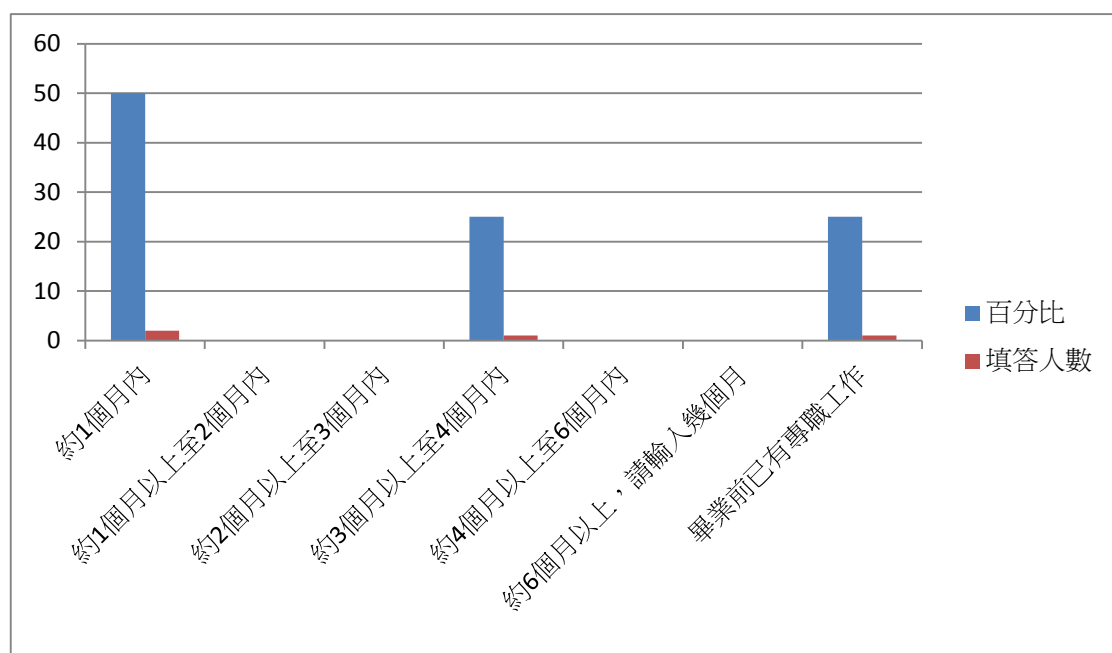
3. 您畢業後花了多久時間找到第 1 份工作？

總填答人數: 4 人

約 1 個月內: 2 人, 百分比: 50%

約 4 個月內: 1 人, 百分比: 25%

畢業前已有專職工作: 1 人, 百分比: 25%



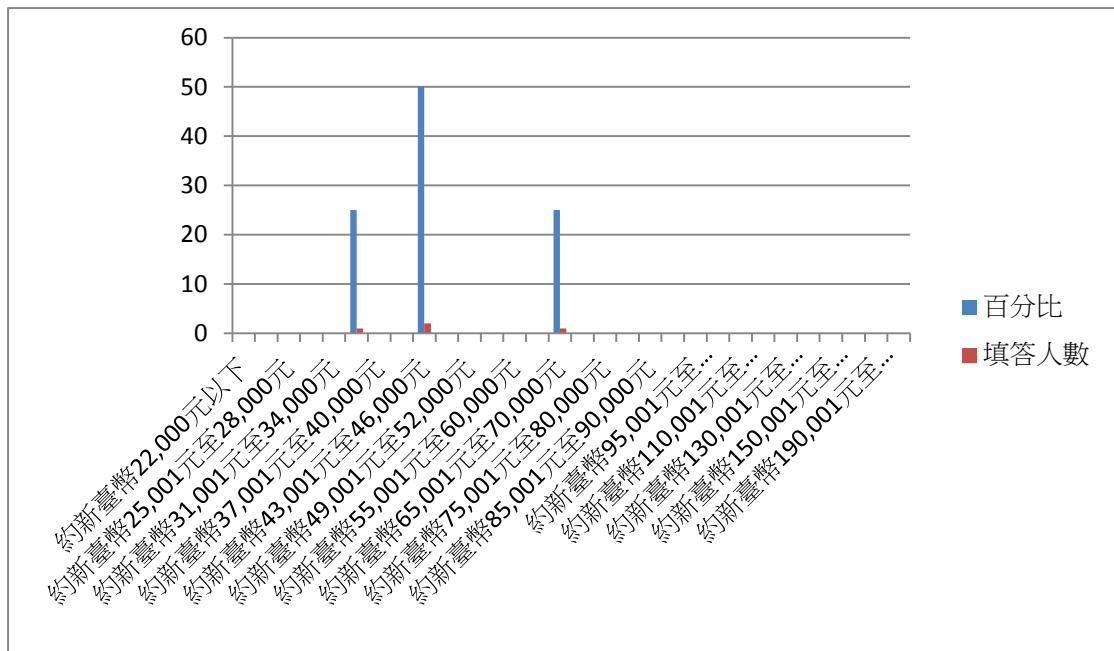
4. 您現在工作平均每月收入為何？

總填答人數:4 人

約新臺幣 34,001 元至 37,000 元:1 人，百分比:25%

約新臺幣 43,001 元至 46,000 元:2 人，百分比:50%

約新臺幣 65,001 元至 70,000 元:1 人，百分比:25%



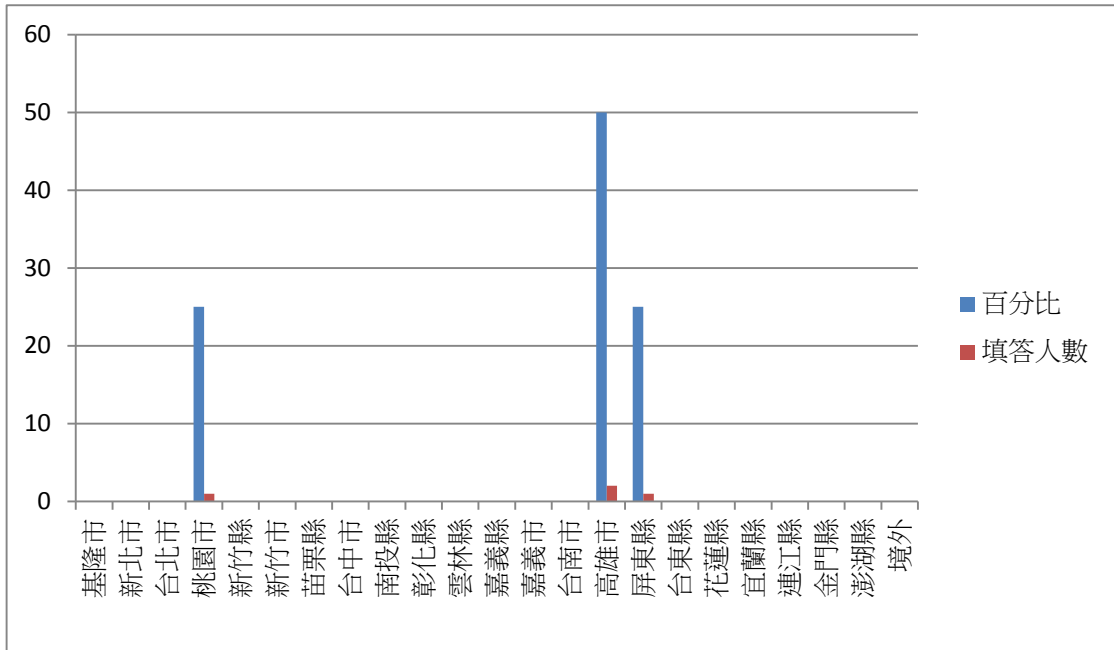
5. 請問您現在主要的工作所在地點為何？

總填答人數:4 人

桃園市:1 人，百分比:25%

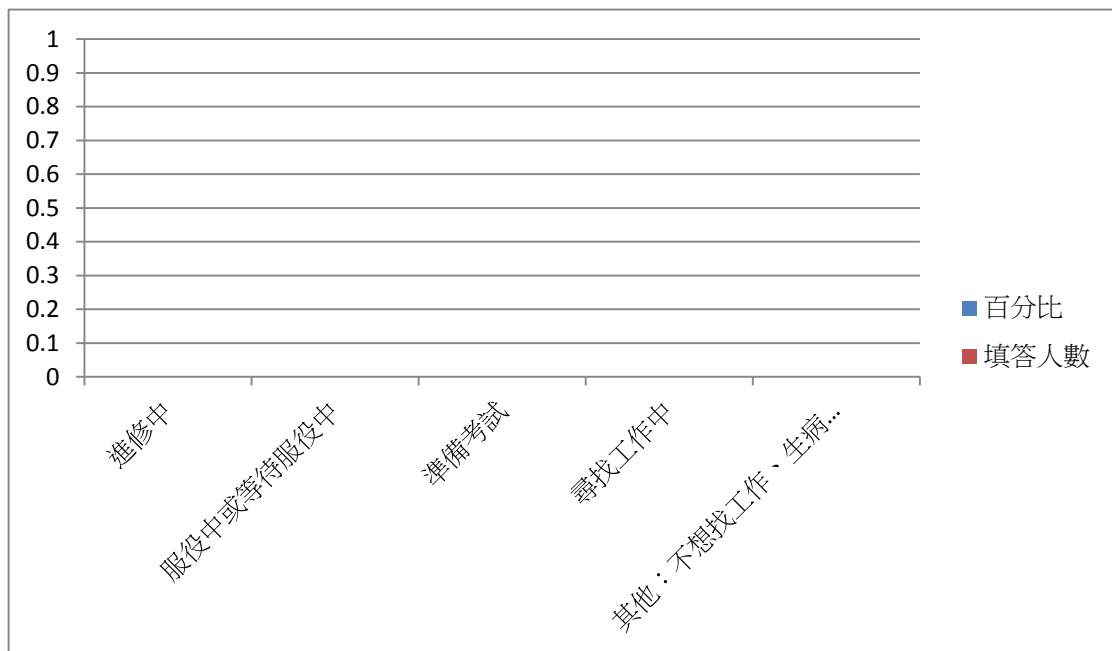
高雄市:2 人，百分比:50%

屏東縣:1 人，百分比:25%



6. 您目前未就業的原因為何？

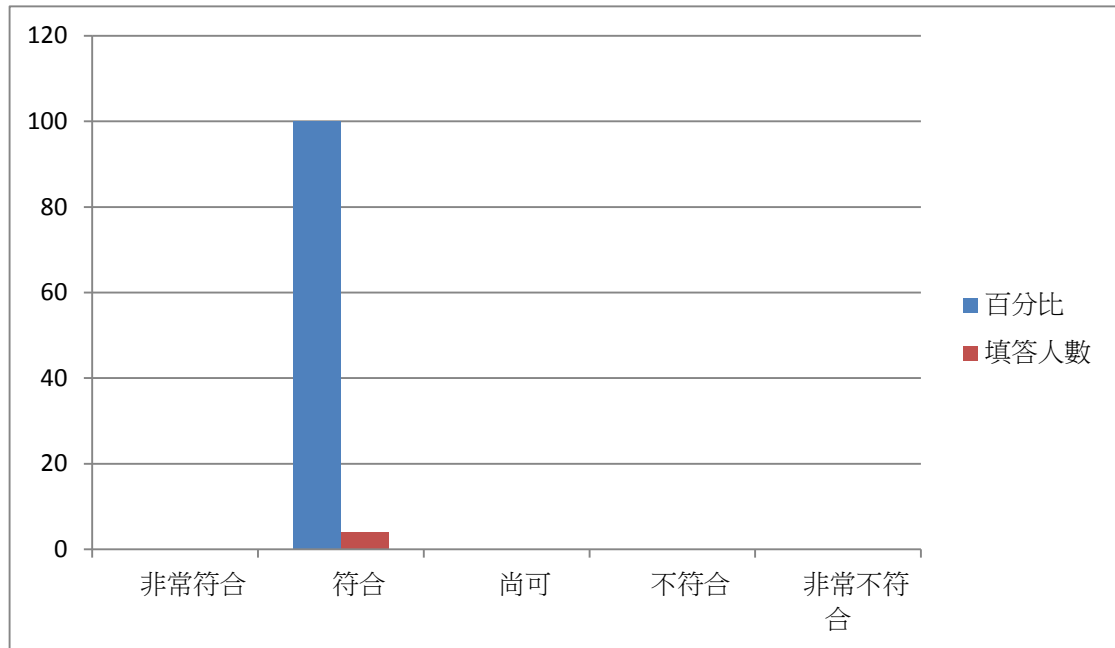
總填答人數: 0 人



7. 您目前所具備的專業能力與工作所要求的相符程度為何？

總填答人數:4 人

符合: 4 人，百分比:100%

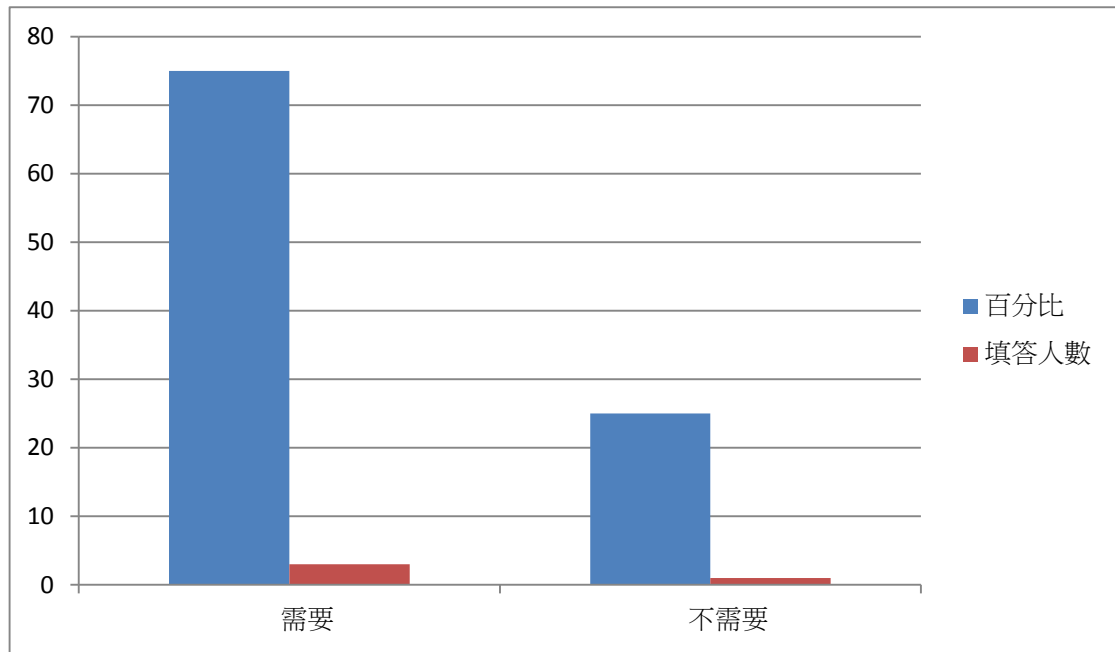


8. 您目前的工作內容，是否需要具備專業證照？

總填答人數:4 人

需要:3 人，百分比:75%

不需要:1 人，百分比:25%

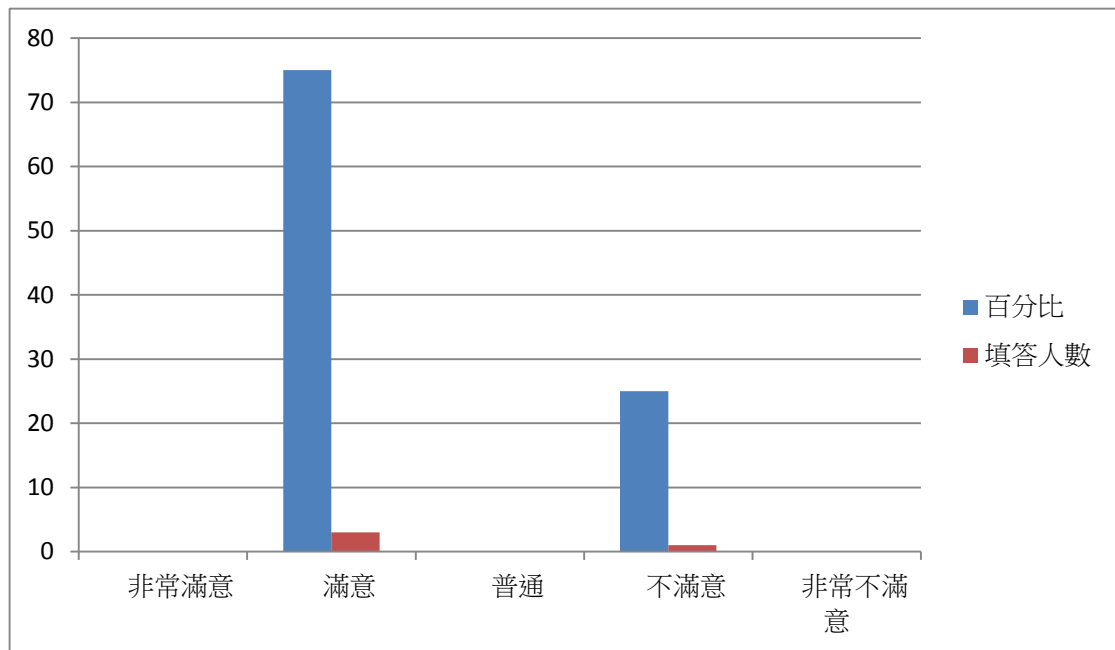


9. 您對目前工作的整體滿意度為何?

總填答人數:4 人

滿意:3 人，百分比：75%

不滿意:1 人，百分比：25%

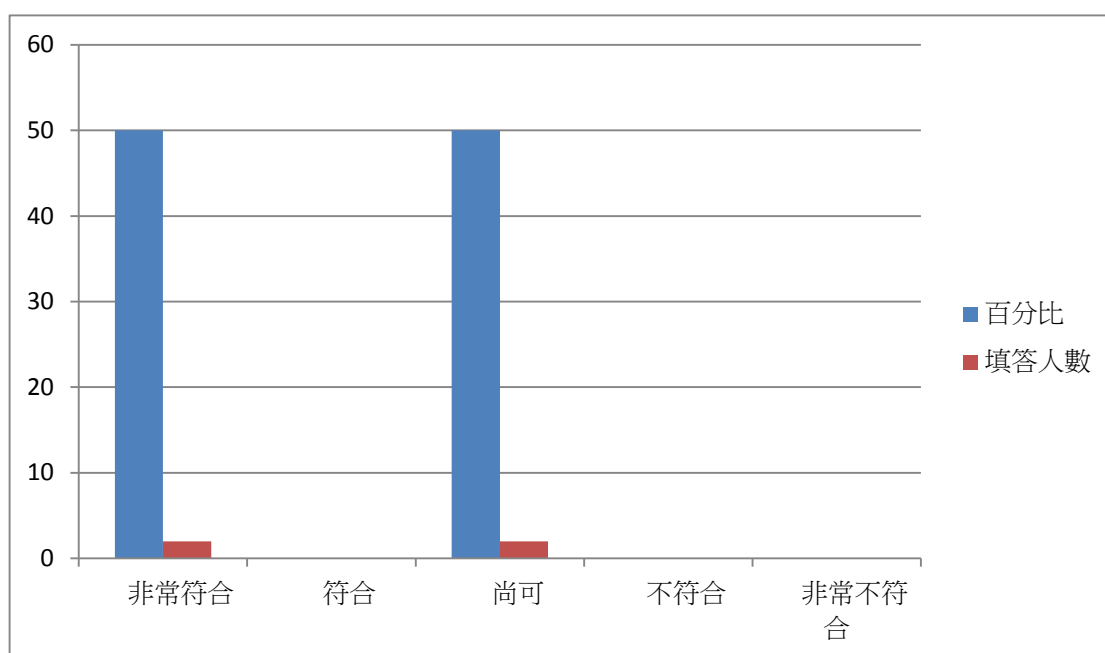


10. 您目前的工作內容與原就讀系、所、學位學程之專業訓練課程，其相符程度為何？

總填答人數:4 人

非常符合:2 人，百分比:50%

尚可:2 人，百分比:50%



11. 您在學期間以下哪些「學習經驗」對於現在工作有所幫助？(可複選，至多 3 項)

總填答次數:10 次

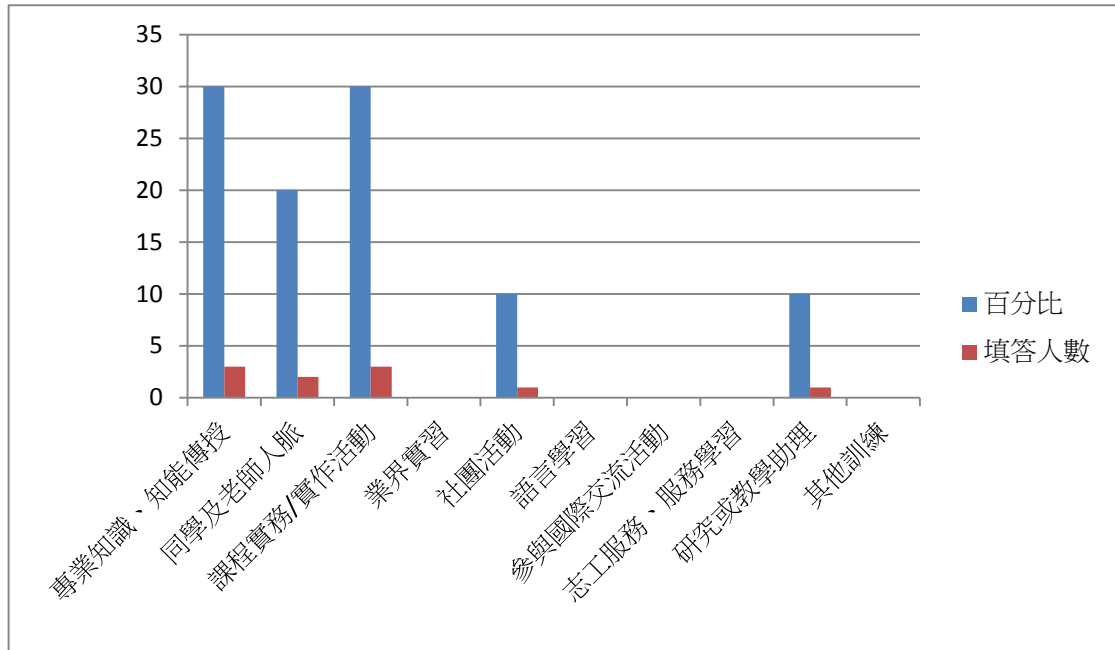
專業知識、知能傳授:3 次，百分比:30%

同學及老師人脈:2 次，百分比:20%

課程實務/實作活動:3 次，百分比:30%

社團活動:1 次，百分比:10%

研究或教學助理:1 次，百分比:10%



12. 您是否為了工作 or 自我生涯發展，從事進修或考試，提升自我專業能力

總填答次數: 4 人

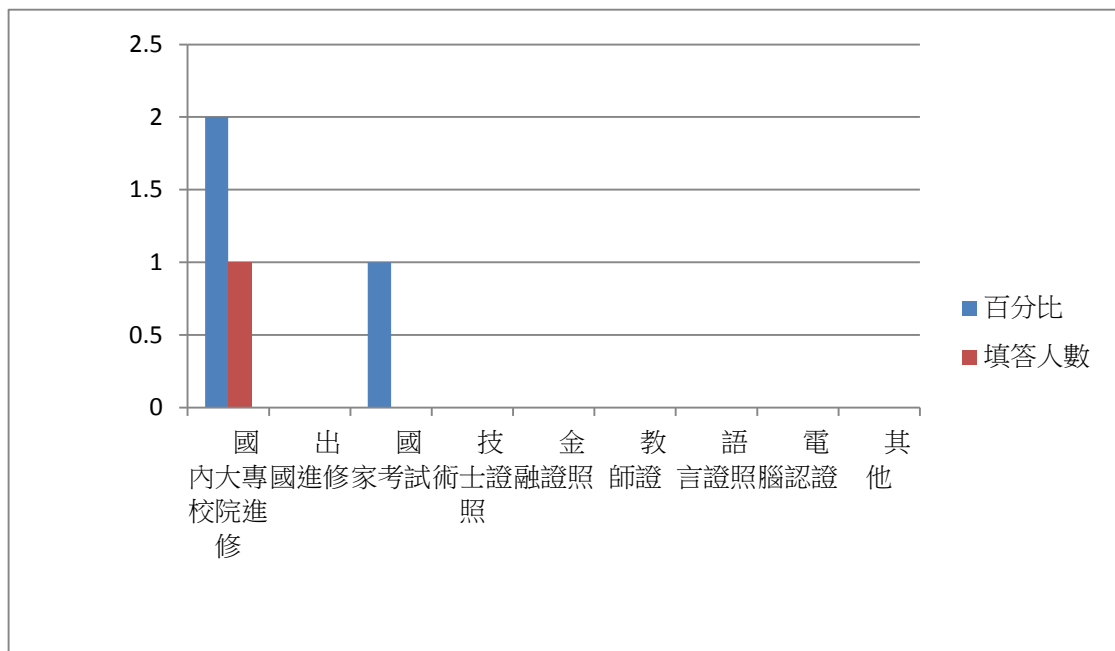
12-1 進修

國內大專校院進修: 2 次，百分比：50%

12-2 準備考試或其它證照

國家考試: 1 次，百分比: 25%

12-3 沒有: 1 次，百分比：25%



13. 您最常參與過學校哪些職涯活動或就業服務的幫助？(可複選，至多 3 項)

總填答次數:4 次

沒有:4 人，百分比：100%

