

106 學年度畢業滿 1 年學生流向追蹤問卷(科普)

1. 您目前的工作狀況為何(含部分工時)?

應填答人數:27 人

總填答人數:25 人

企業 (包括民營企業或國營企業...等) :6 人, 百分比: 24%

政府部門 (含職業軍人) :3 人, 百分比: 12%

學校 (包括公立及私立大學、高中、高職、國中小...等) :6 人, 百分比: 24%

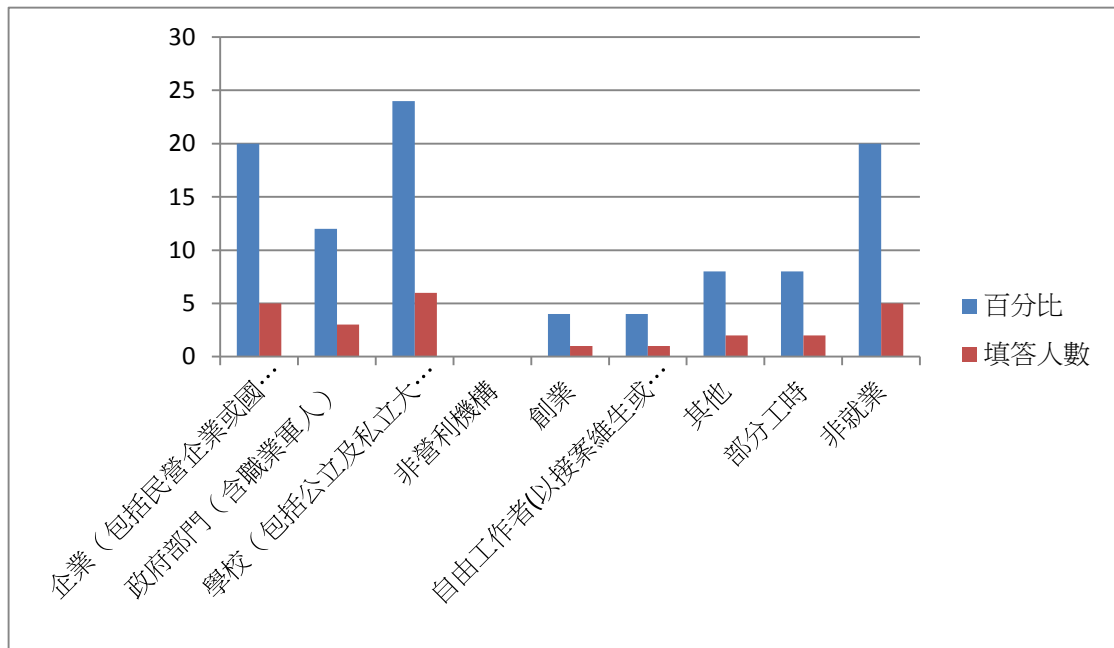
創業:1 人, 百分比: 4%

自由工作者(以接案維生或個人服務, 例如撰稿人...):1 人, 百分比: 4%

其他:2 人, 百分比: 8%

部分工時:2 人, 百分比: 8%

非就業:5 人, 百分比: 20%



2. 您現在工作職業類型為何？

應填答人數:20 人

總填答人數:25 人

建築營造類:1 人，百分比：5%

科學、技術、工程、數學類:1 人，百分比：5%

醫療保健類:1 人，百分比：5%

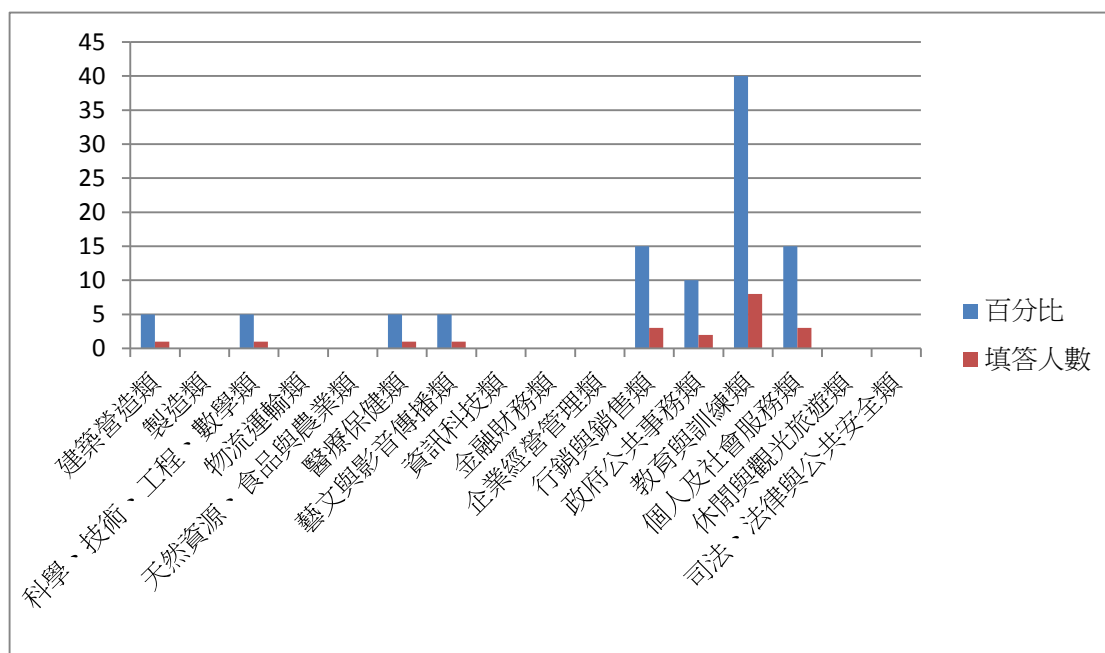
藝文與影音傳播類:1 人，百分比：5%

行銷與銷售類:3 人，百分比：15%

政府公共事務類:2 人，百分比：10%

教育與訓練類:8 人，百分比：40%

個人及社會服務類:3 人，百分比：15%



3. 您畢業後花了多久時間找到第 1 份工作？

應填答人數:20 人

總填答人數:20 人

約 1 個月內:10 人，百分比：50%

約 1 個月以上至 2 個月內:1 人，百分比：5%

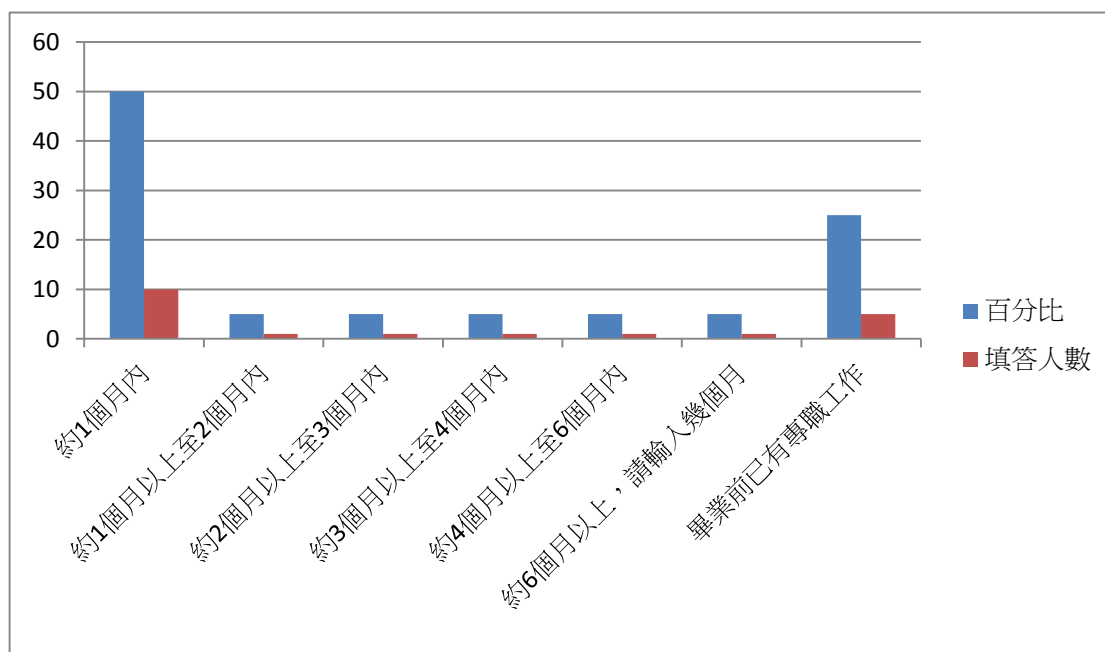
約 2 個月以上至 3 個月內:1 人，百分比：5%

約 3 個月以上至 4 個月內: 1 人，百分比：5%

約 4 個月以上至 6 個月內: 1 人，百分比：5%

約 6 個月以上，請輸入幾個月: 1 人，百分比：5%

畢業前已有專職工作: 5 人，百分比：25%



4. 您現在工作平均每月收入為何？

應填答人數:20 人

總填答人數:20 人

約新臺幣 22,000 元以下:2 人，百分比：10%

約新臺幣 22,001 元至 25,000 元:4 人，百分比：20%

約新臺幣 25,001 元至 28,000 元:3 人，百分比：15%

約新臺幣 28,001 元至 31,000 元:1 人，百分比：5%

約新臺幣 31,001 元至 34,000 元:2 人，百分比：5%

約新臺幣 34,001 元至 37,000 元:1 人，百分比：5%

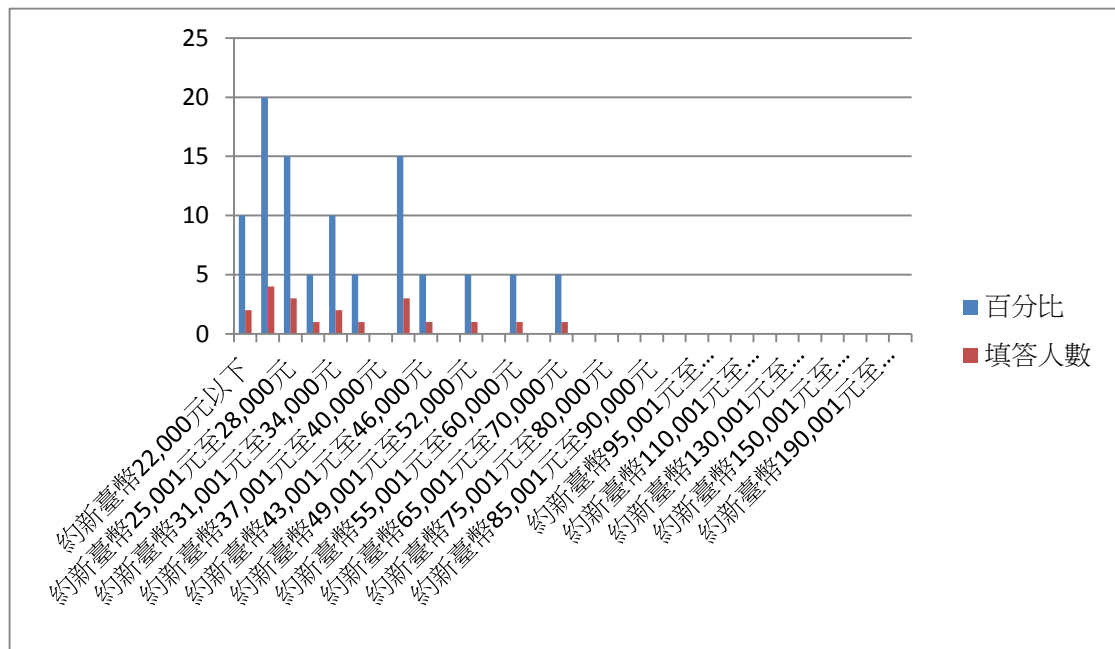
約新臺幣 40,001 元至 43,000 元:3 人，百分比：15%

約新臺幣 43,001 元至 46,000 元:1 人，百分比：5%

約新臺幣 49,001 元至 52,000 元:1 人，百分比：5%

約新臺幣 55,001 元至 60,000 元:1 人，百分比：5%

約新臺幣 65,001 元至 70,000 元:1 人，百分比：5%



5. 請問您現在主要的工作所在地點為何？

應填答人數:20 人

總填答人數:20 人

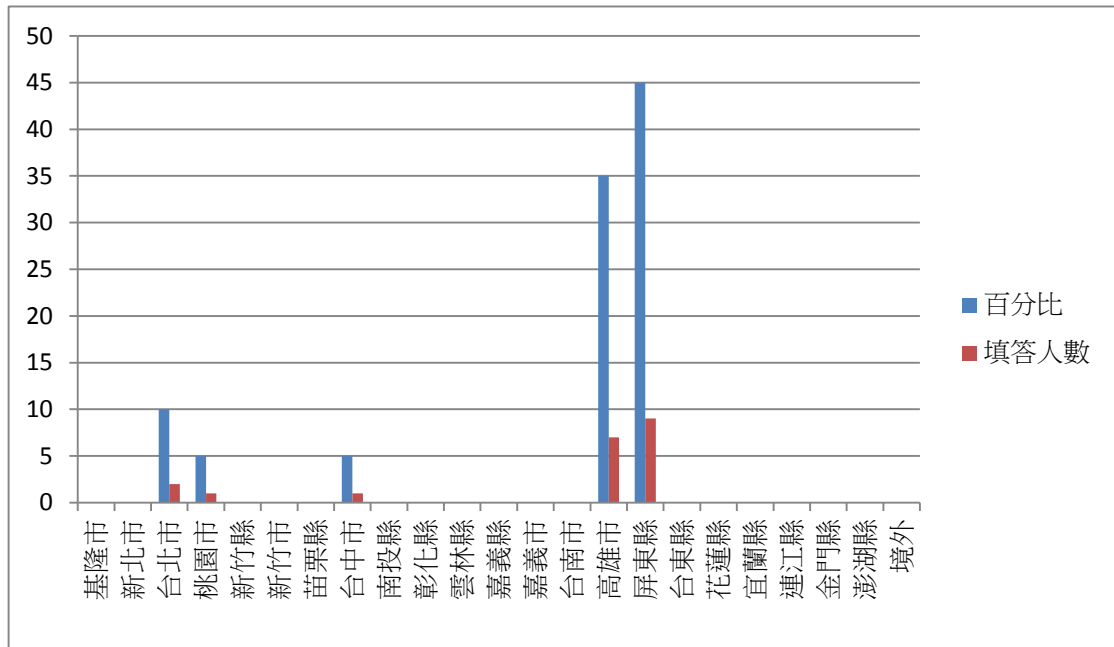
台北市:2 人，百分比：10%

桃園市:1 人，百分比：5%

台中市:1 人，百分比：5%

高雄市:7 人，百分比：35%

屏東縣:9 人，百分比：45%



6. 您目前未就業的原因為何？

應填答人數:6 人

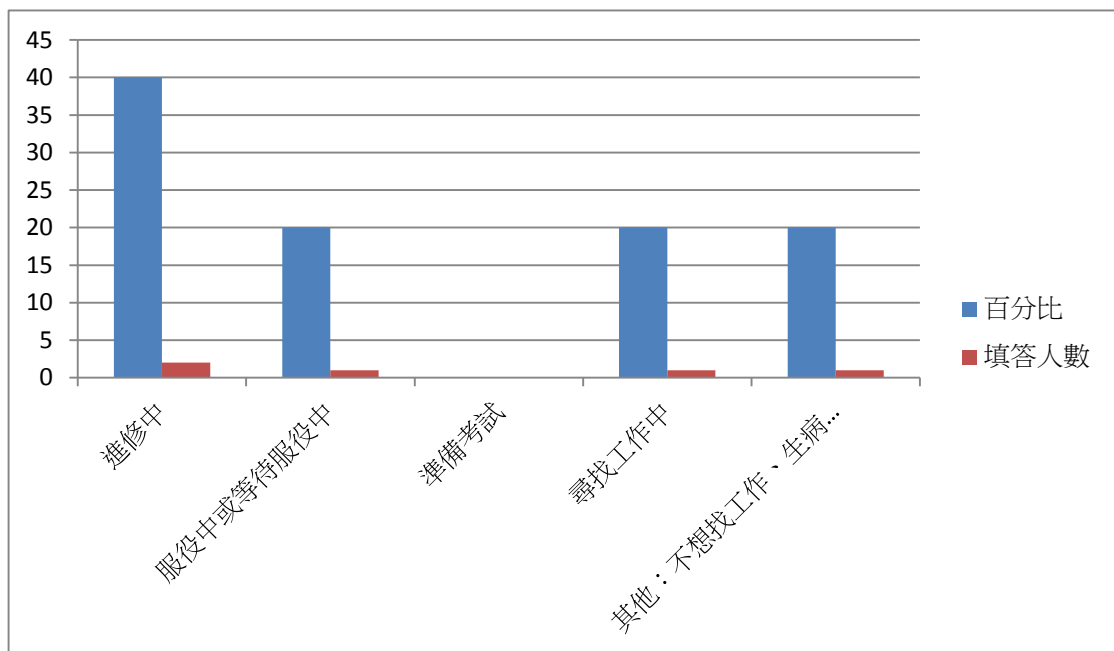
總填答人數:5 人

進修中:2 人，百分比：40%

服役中或等待服役中:1 人，百分比：20%

尋找工作:1 人，百分比：20%

其他：不想找工作、生病...:1 人，百分比：20%



7. 您目前所具備的專業能力與工作所要求的相符程度為何？

應填答人數:20 人

總填答人數:20 人

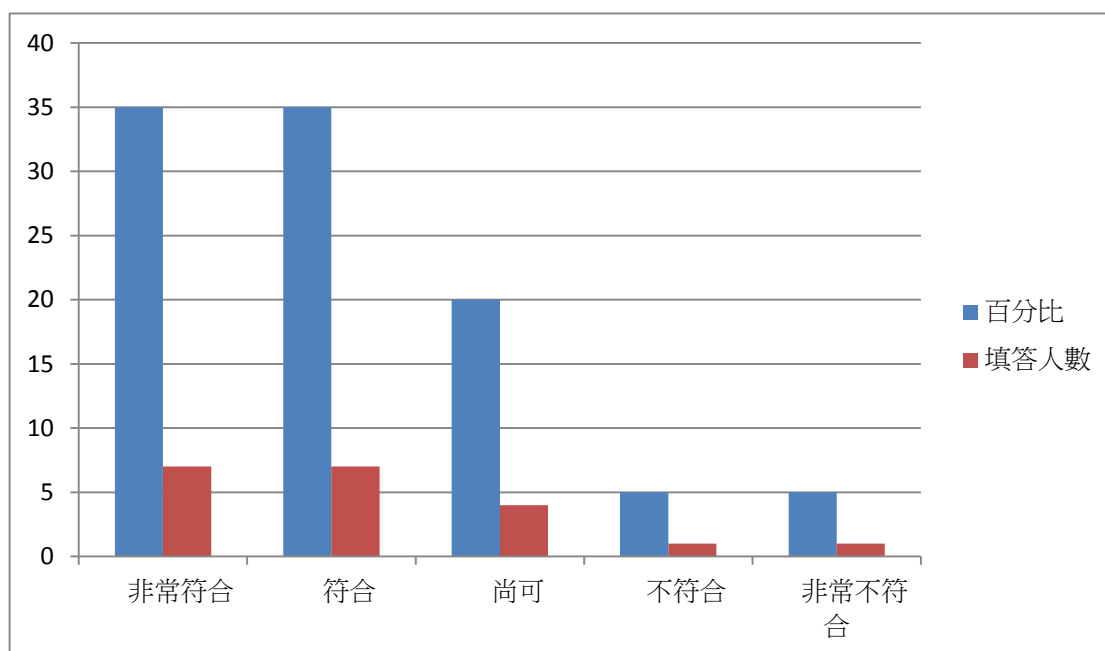
非常符合:7 人，百分比：35%

符合:7 人，百分比：35%

尚可:4 人，百分比：20%

不符合:1 人，百分比：5%

非常不符合:1 人，百分比：5%



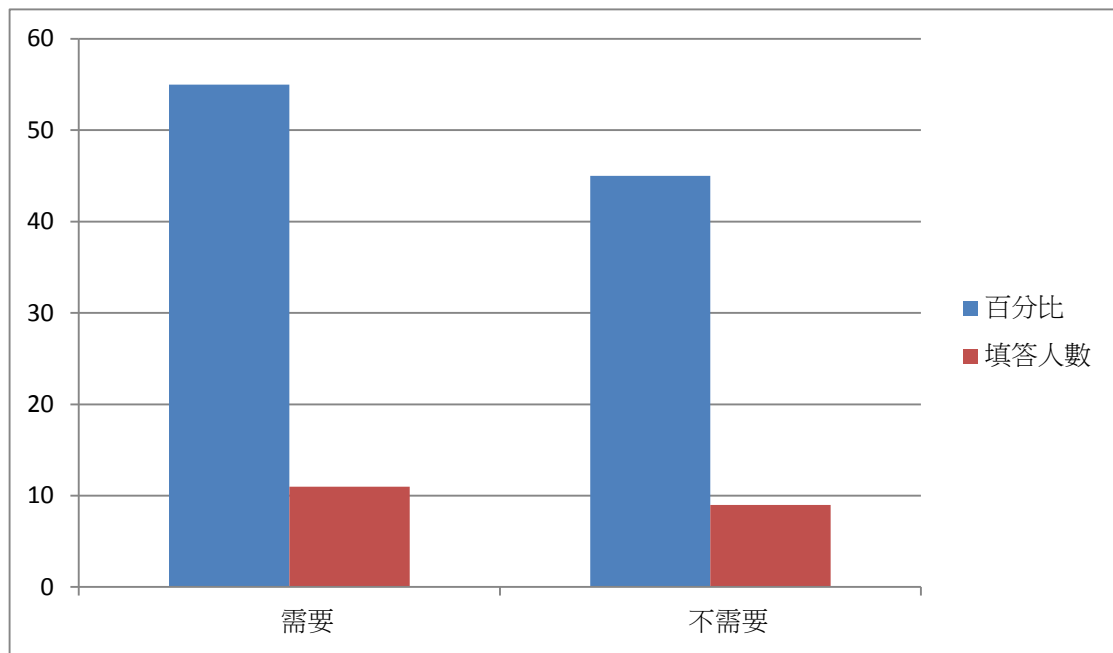
8. 您目前的工作內容，是否需要具備專業證照？

應填答人數:20 人

總填答人數:20 人

需要:11 人，百分比：55%

不需要:9 人，百分比：45%



9. 您對目前工作的整體滿意度為何?

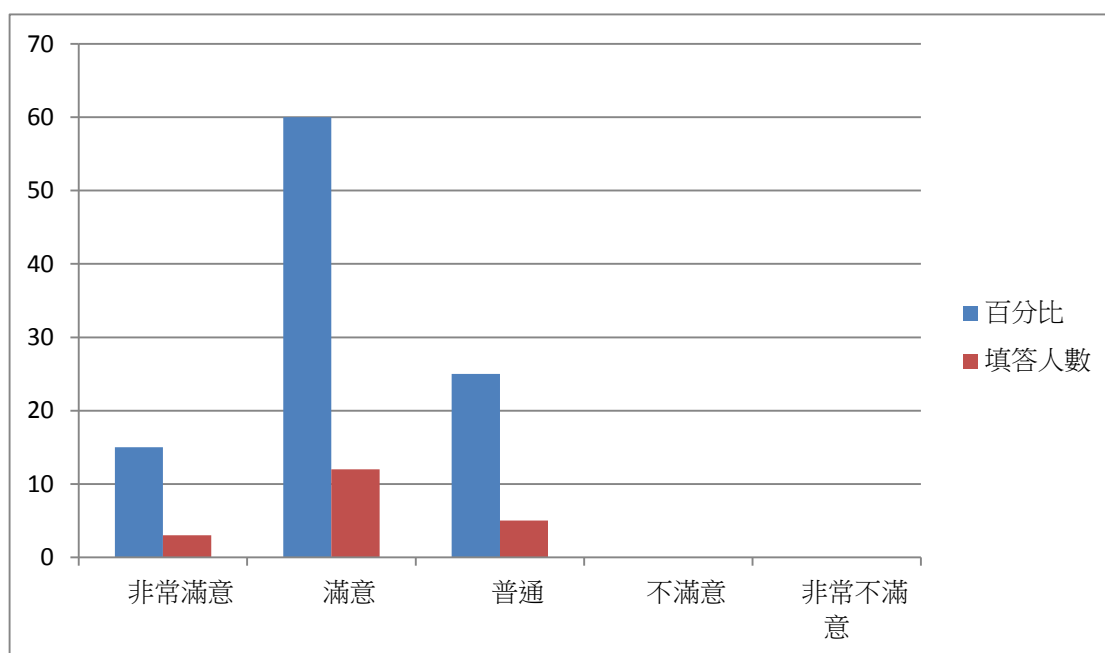
應填答人數:20 人

總填答人數:20 人

非常滿意:3 人，百分比：15%

滿意:12 人，百分比：60%

普通:5 人，百分比：25%



10. 您目前的工作內容與原就讀系、所、學位學程之專業訓練課程，其相符程度為何？

應填答人數:20 人

總填答人數:20 人

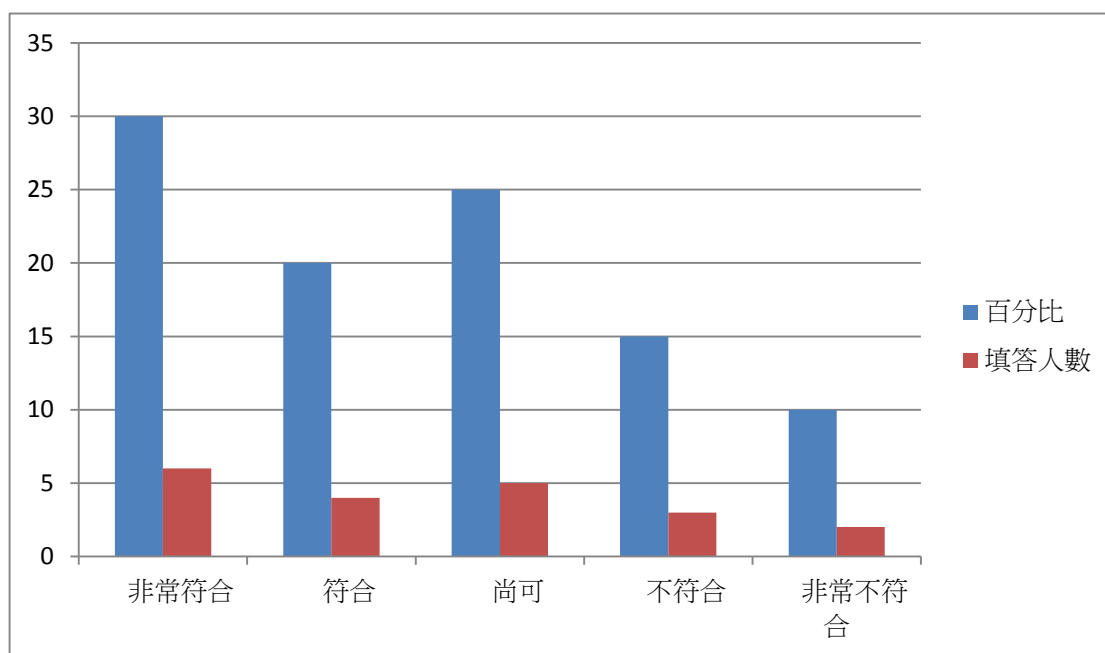
非常符合:6 人，百分比：30%

符合:4 人，百分比：20%

尚可:5 人，百分比：25%

不符合:3 人，百分比：15%

非常不符合:2 人，百分比：10%



11. 您在學期間以下哪些「學習經驗」對於現在工作有所幫助？(可複選，至多 3 項)

總填答次數:49 次

專業知識、知能傳授:10 次，百分比：20.41%

同學及老師人脈:8 次，百分比：16.33%

課程實務/實作活動:10 次，百分比：20.41%

業界實習:7 次，百分比：14.29%

社團活動:5 次，百分比：10.2%

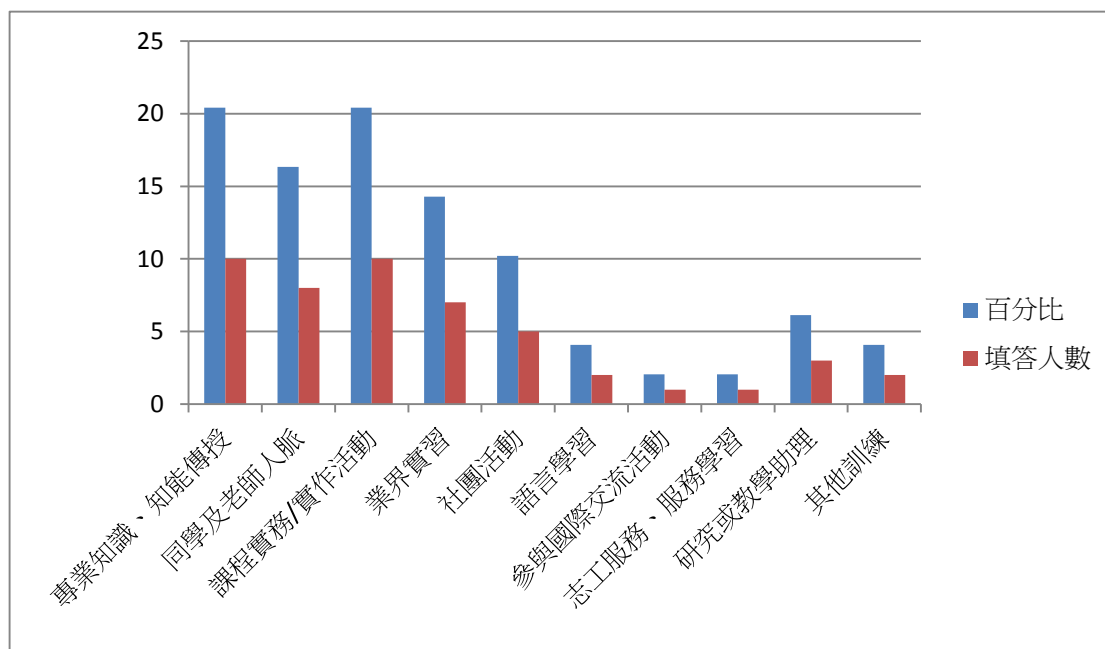
語言學習:2 次，百分比：4.08%

參與國際交流活動:1 次，百分比：2.04%

志工服務、服務學習:1 次，百分比：2.04%

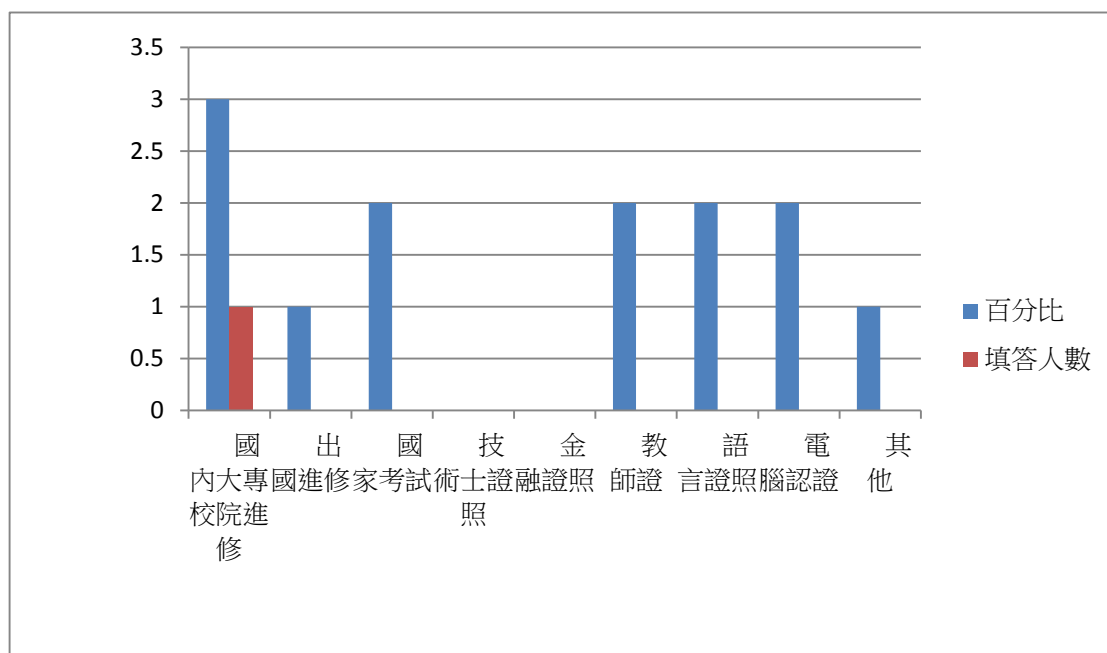
研究或教學助理:3 次，百分比：6.12%

其他訓練:2 次，百分比：4.08%



12. 您是否為了工作 or 自我生涯發展，從事進修或考試，提升自我專業能力

應填答人數:20 人
 總填答次數:20 人
 國內大專校院進修:3 次，百分比：15%
 出國進修:1 次，百分比：5%
 國家考試:2 次，百分比：10%
 教師證:2 次，百分比：10%
 語言證照:2 次，百分比：10%
 電腦認證:2 次，百分比：10%
 其他:1 次，百分比：5%
 沒有:7 次，百分比：35%



13. 您最常參與過學校哪些職涯活動或就業服務的幫助？(可複選，至多 3 項)

總填答次數:34 次

大專校院就業職能平台(UCAN) :4 次，百分比：16%
 職涯諮詢、就業諮詢:1 次，百分比：4%
 職涯發展課程(演講)及活動:2 次，百分比：8%

業界實習、參訪:1次，百分比：4%

校園企業徵才博覽會:4次，百分比：16%

校內工讀:4次，百分比：16%

校外工讀:1次，百分比：4%

沒有:17次，百分比：68%

