

103 學年度畢業滿 5 年學生流向追蹤問卷(碩士)

畢業生人數:7 人 填答人數:6 人 拒答人數:1 人

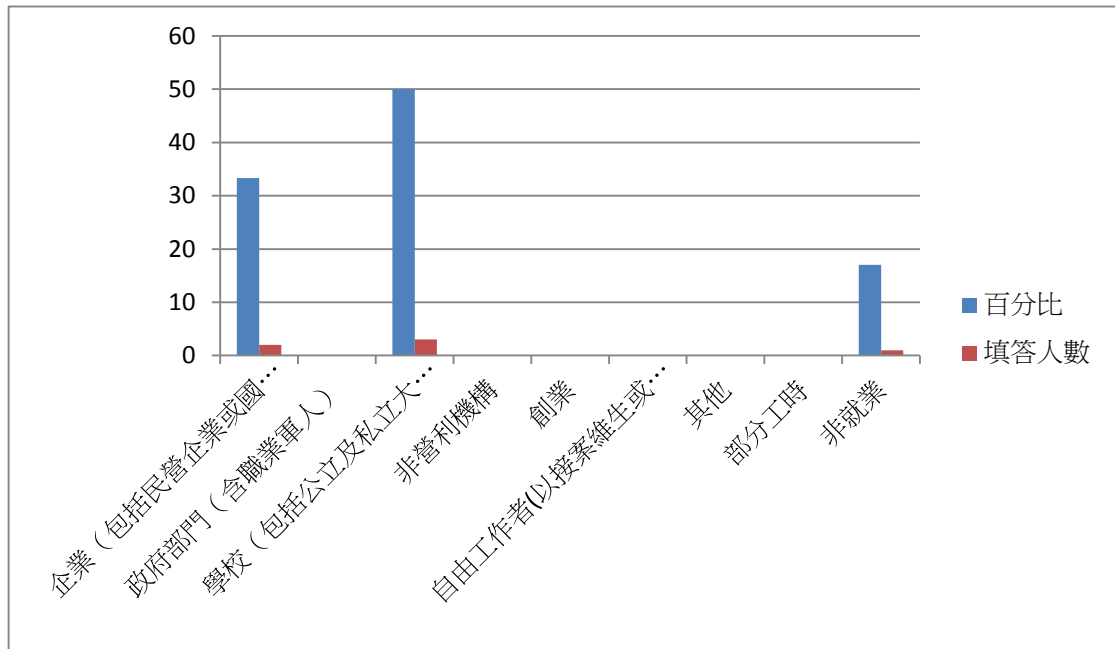
1. 您目前的工作狀況為何(含部分工時)?

總填答人數:6 人

企業(包括民營企業或國營企業...):2 人, 百分比:33.33%

學校(包括公立及私立大學、高中、高職、國中小...等):3 人, 百分比:50%

目前非就業中:1 人, 百分比:16.67%



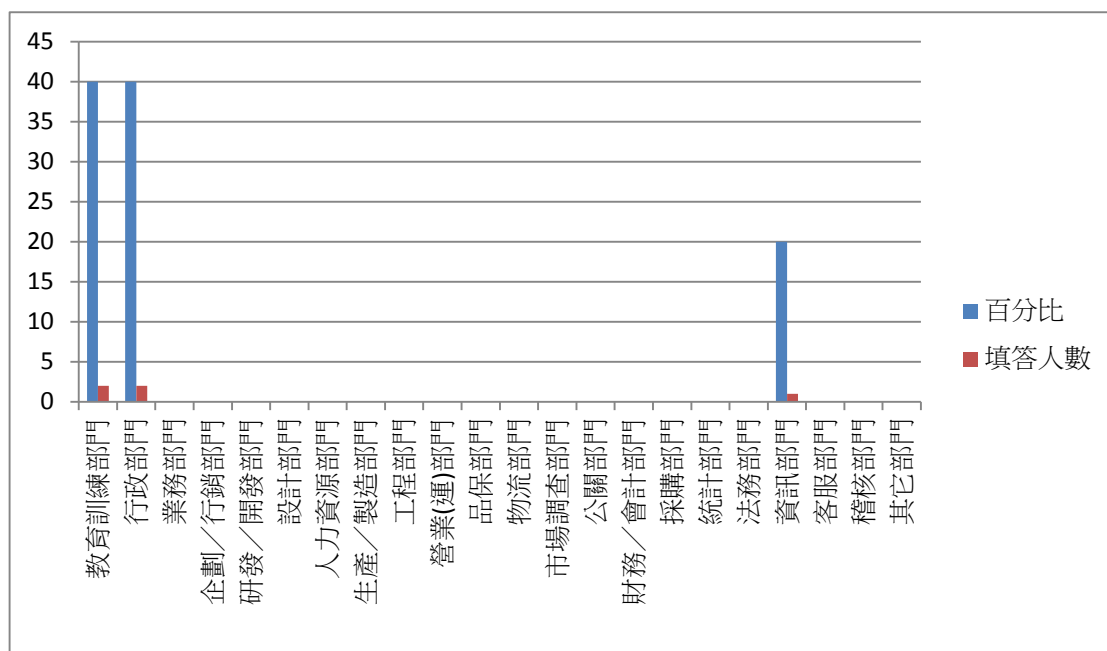
2. 您目前服務的部門別?

總填答人數:5 人

教育訓練部門:2 人, 百分比:40%

行政部門:2 人, 百分比:40%

資訊部門:1 人, 百分比:20%

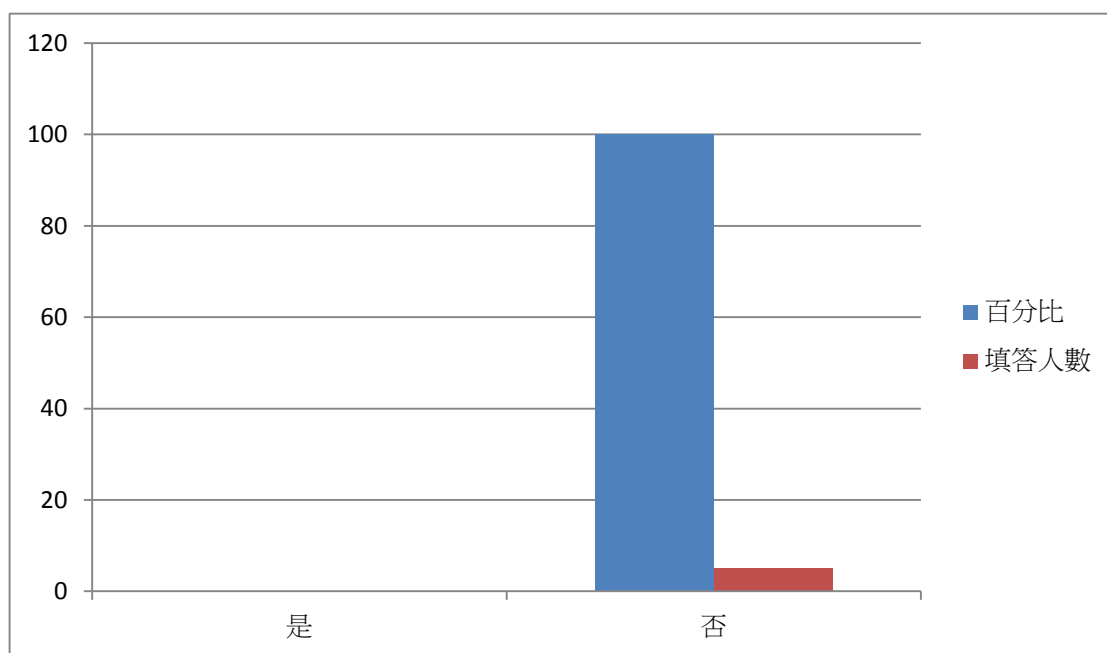


3. 您目前是否擔任主管？

總填答人數:5 人

是: 0 人, 百分比: 0%

否: 5 人, 百分比: 100%

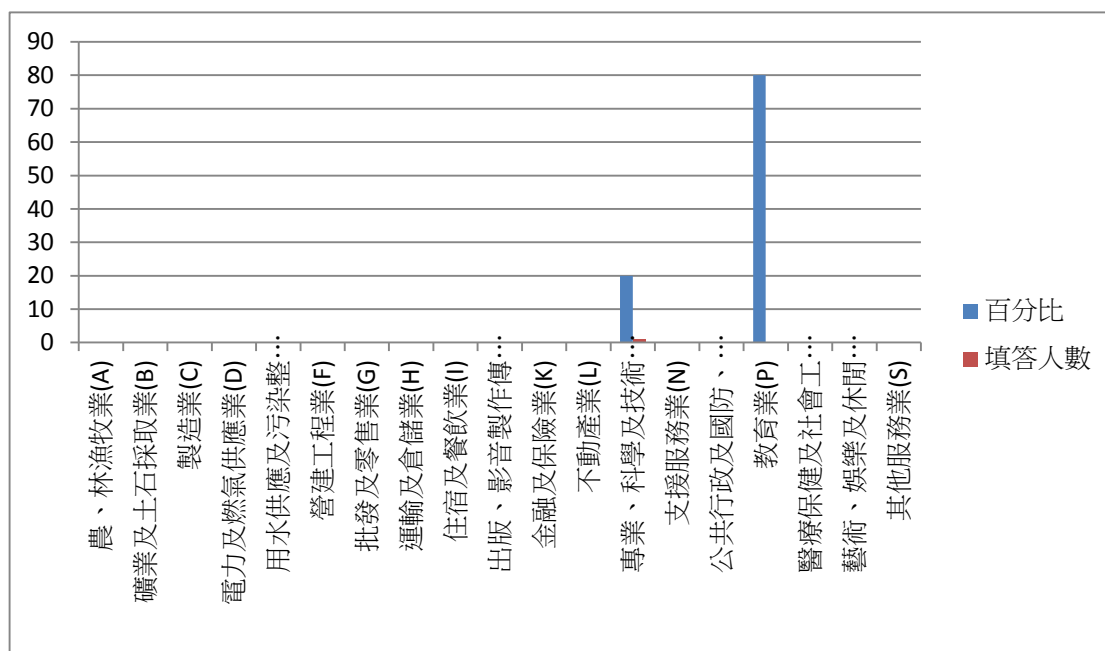


4. 您目前最主要工作行業類別為？

總填答人數:5 人

專業、科學及技術服務業:1 人，百分比：20%

教育業:4 人，百分比：80%



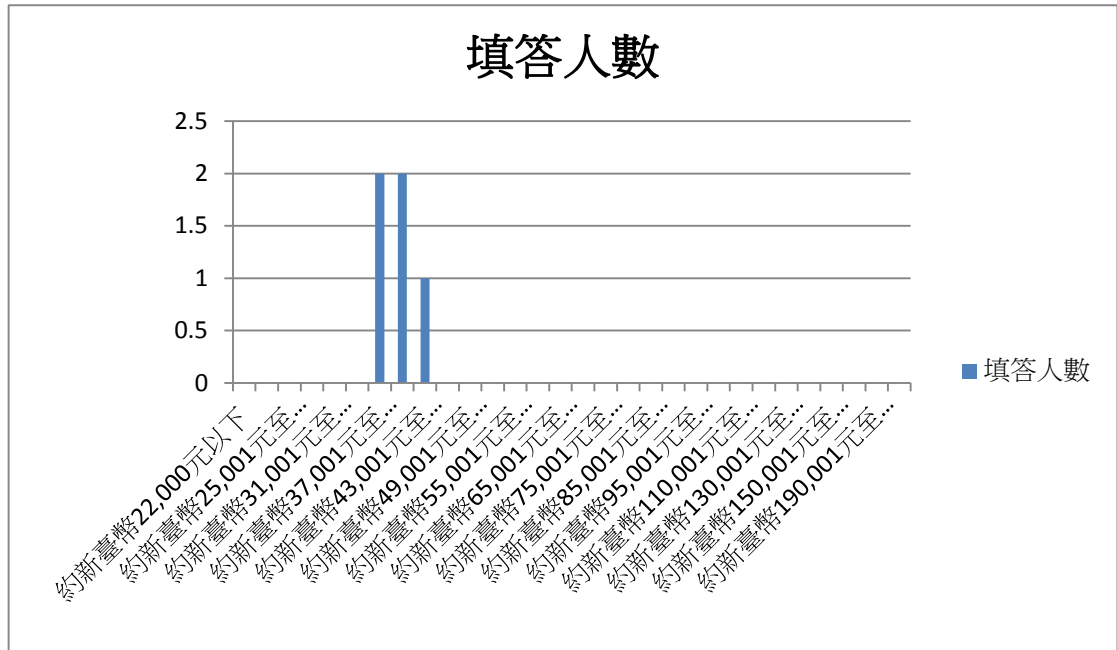
5. 您現在工作平均每月收入為何？

總填答人數:5 人

約新臺幣 37,001 元至 40,000 元：2 人，百分比：40%

約新臺幣 40,001 元至 43,000 元：2 人，百分比：40%

約新臺幣 43,001 元至 46,000 元：1 人，百分比：20%

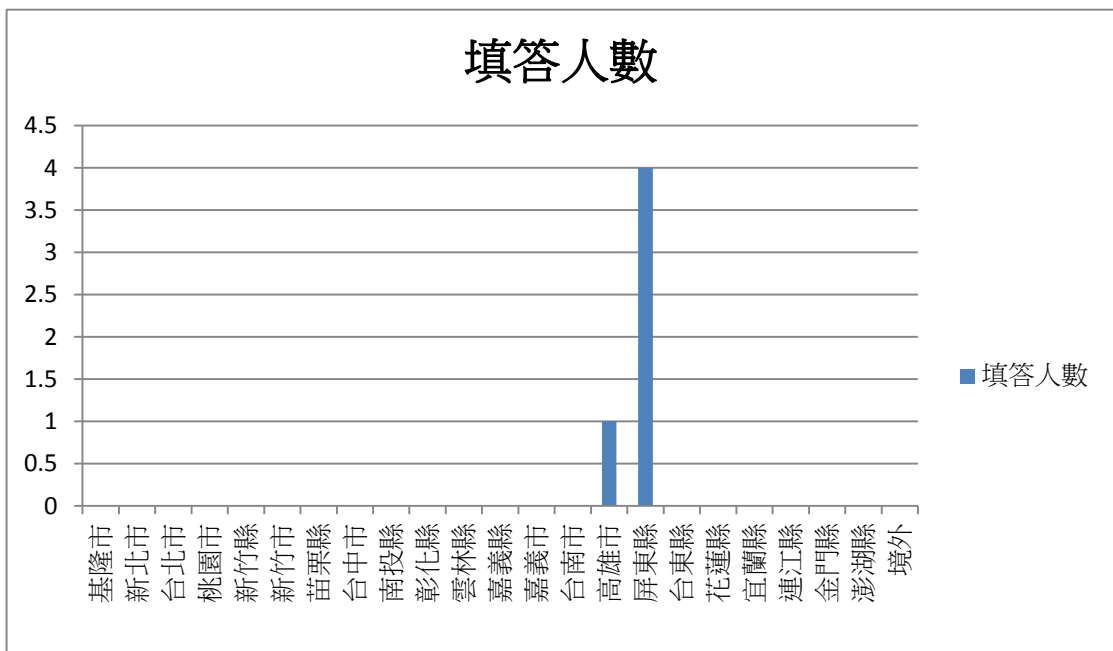


6. 請問您現在主要的工作所在地點為何？

總填答人數:5 人

高雄市：1 人，百分比：20%

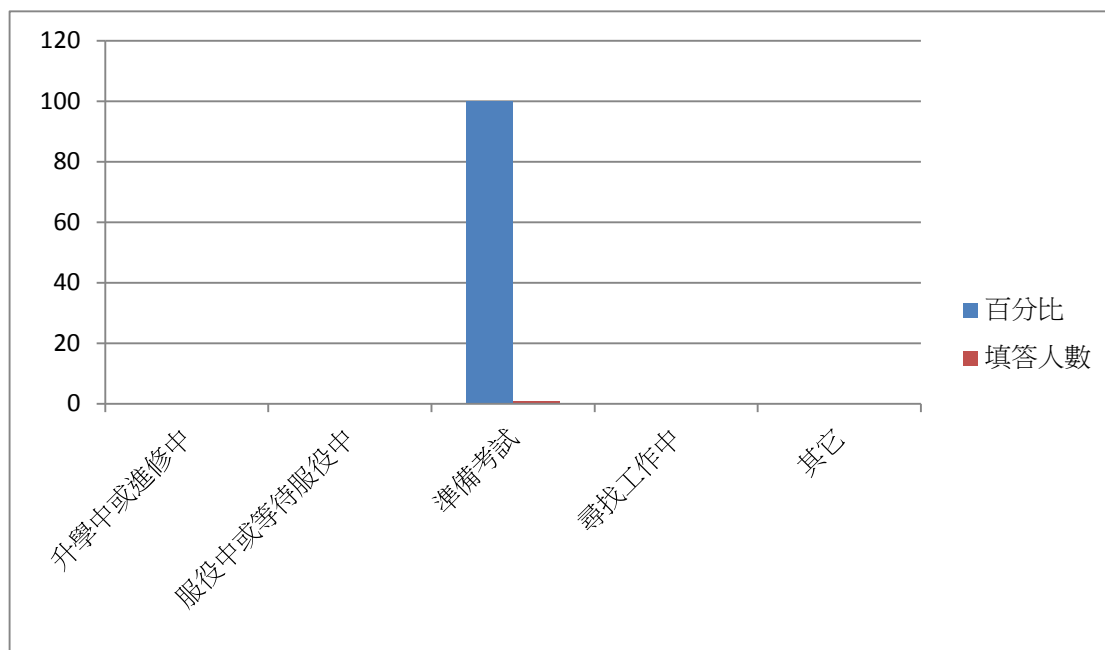
屏東縣：4 人，百分比：80%



7. 您目前未就業的原因為何？

總填答人數:1 人

準備考試:1 人，百分比 100%



8. 您目前的工作內容與原就讀系、所、學位學程之專業訓練課程，其幫助程度為何？

總填答人數:5 人

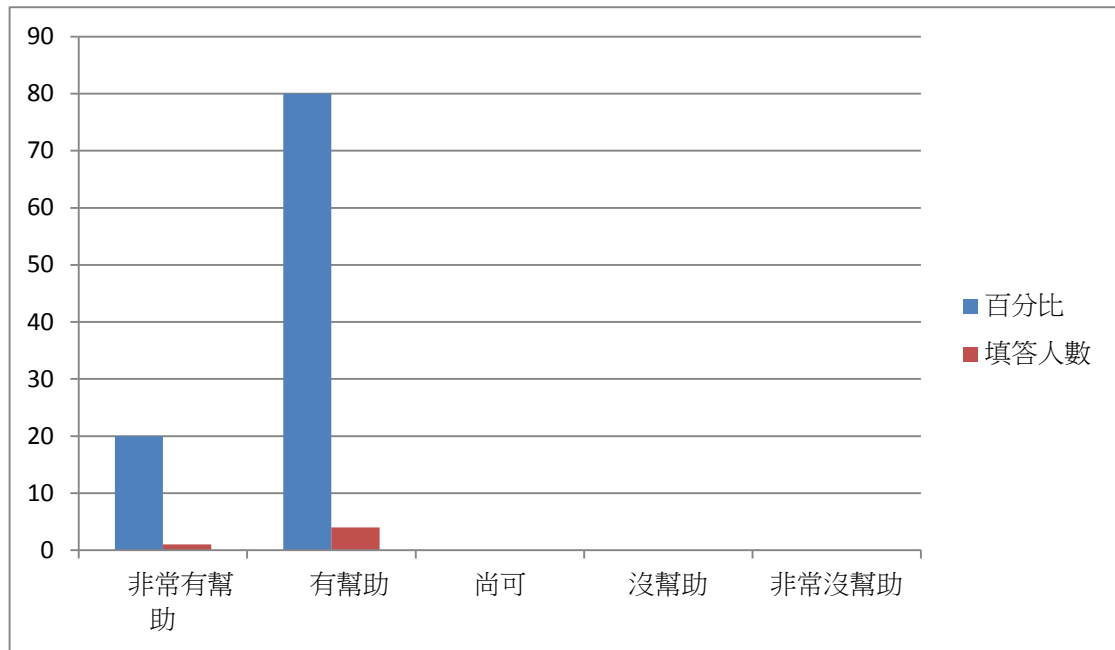
非常有幫助:1 人，百分比:20%

有幫助:4 人，百分比:80%

尚可:0 人，百分比:0%

沒有幫助:0 人，百分比:0%

非常沒幫助:0 人，百分比:0%



9. 您在學期間以下哪些「學習經驗」對於現在工作有所幫助？(可複選，至多 3 項)

總填答次數：12 次

專業知識、知能傳授：4 次，百分比：33.33%

同學及老師人脈：4 次，百分比：33.33%

課程實務/實作活動：3 次，百分比：25%

業界實習：1 次，百分比：8.33%

社團活動：0 次

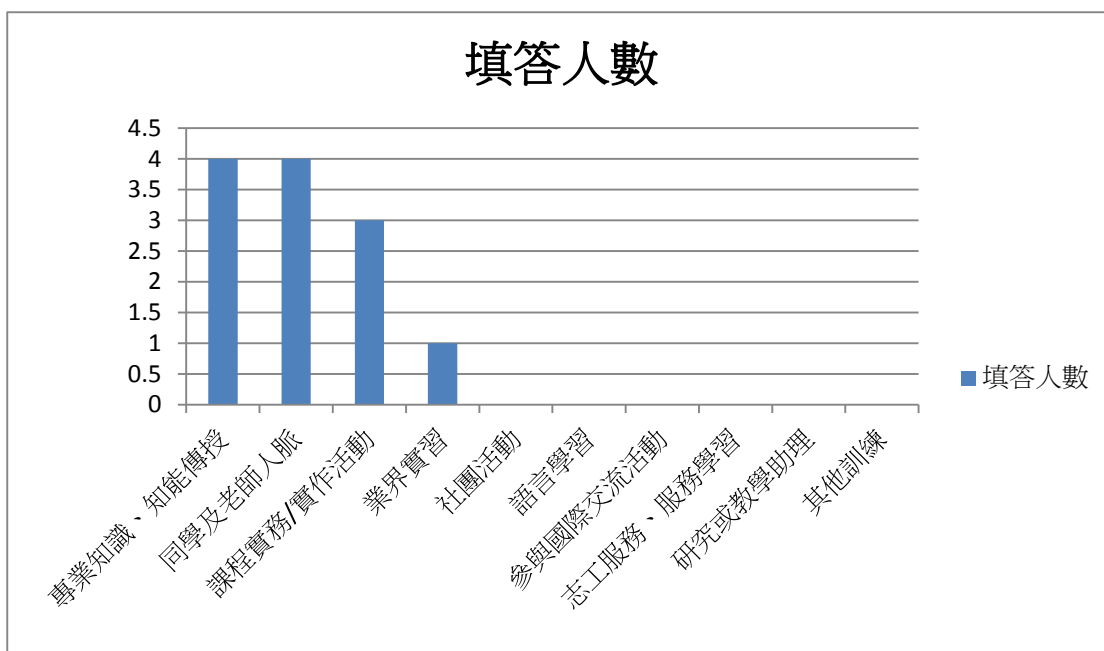
語言學習：0 次

參與國際交流活動：0 次，百分比：0%

志工服務、服務學習：0 次

研究或教學助理：0 次，百分比：0%

其他訓練：0 次



10. 根據您畢業到現在的經驗，學校最應該幫弟妹加強以下哪些能力？(可複選，至多 3 項)

總填答次數：14 次

溝通表達能力：4 次，百分比：28.57%

持續學習能力：4 次，百分比：28.57%

人際互動能力：5 次，百分比：35.71%

團隊合作能力：1 次，百分比：7.14%

問題解決能力：0 次，百分比：0%

創新能力：0 次，百分比：0%

工作紀律、責任感及時間管理能力：0 次，百分比：0%

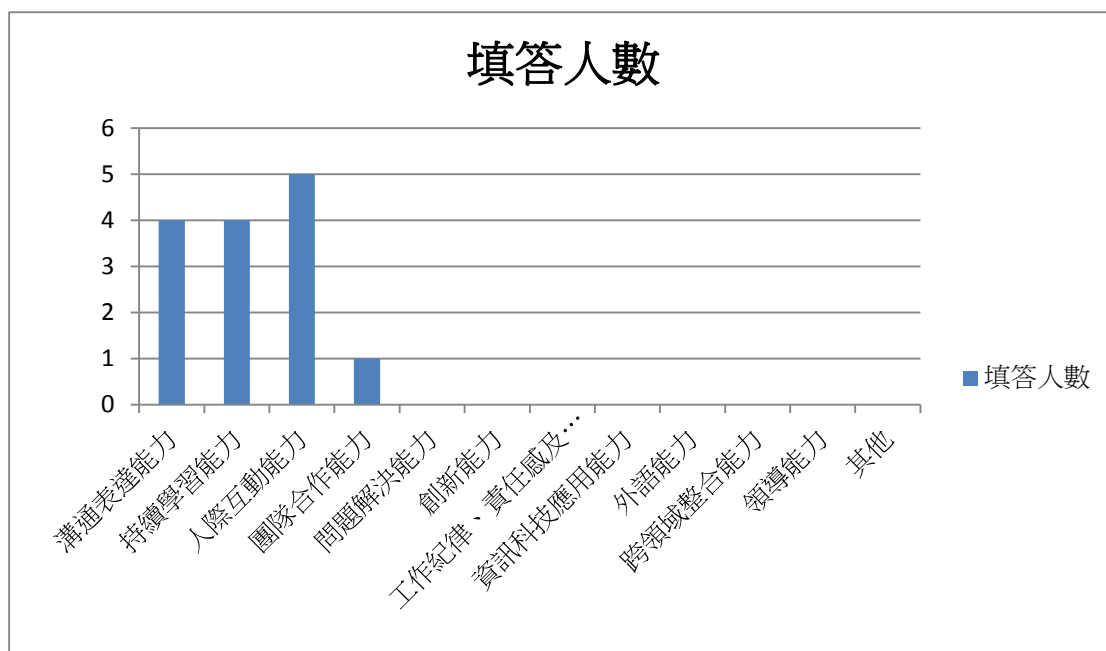
資訊科技應用能力：0 次，百分比：0%

外語能力：0 次，百分比：0%

跨領域整合能力：0 次，百分比：0%

領導能力：0 次，百分比：0%

其他：0 次



11. 根據您畢業後到現在的經驗，認為學校對那些能力培養最有幫助？(可複選，至多 3 項)

總填答次數：16 次

溝通表達能力：3 次，百分比：18.75%

持續學習能力：5 次，百分比：31.25%

人際互動能力：5 次，百分比：31.25%

團隊合作能力：2 次，百分比：12.50%

問題解決能力：1 次，百分比：6.25%

創新能力：0 次，百分比：0%

工作紀律、責任感及時間管理能力：0 次，百分比：0%

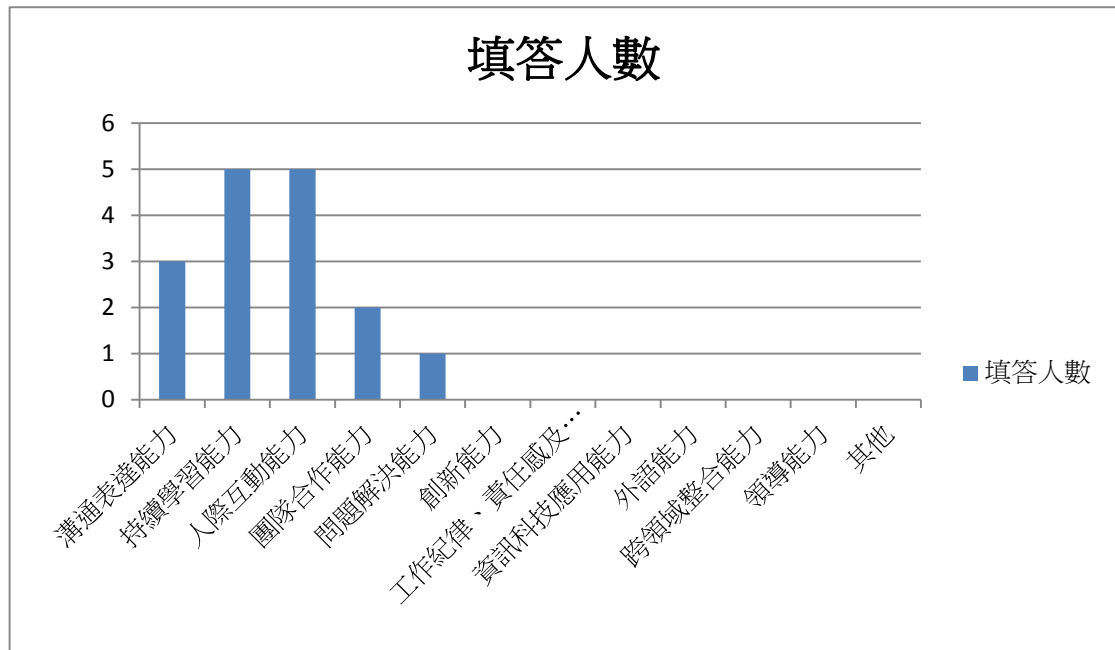
資訊科技應用能力：0 次，百分比：0%

外語能力：0 次，百分比：0%

跨領域整合能力：0 次，百分比：0%

領導能力：0 次，百分比：0%

其他：0 次，百分比：0%



12. 如果您現在有進修機會的話，「最」想在學校進修的是哪一個學門？

總填答次數:6 人

教育學門: 4 人, 百分比: 66.67%

藝術學門: 0 人

人文學門: 0 人

設計學門: 0 人

社會及行為科學門: 0 人

傳播學門: 0 人

商業及管理學門: 0 人

法律學門: 0 人

生命科學門: 0 人

自然科學門: 0 人

數學及統計門: 0 人

電算機學門: 0 人

工程學門: 1 人, 百分比: 16.67%

建築及都市規劃學門: 0 人

農業科學門: 0 人

獸醫學門: 0 人

醫藥衛生學門: 0 人

社會服務學門: 0 人

民生學門: 0 人

運輸服務學門：0 人
 環境保護學門：0 人
 軍警國防安全學門：0 人
 其他學門：0 人
 沒有進修需求：1 人，百分比：16.67%

