

104 學年度畢業滿 1 年學生流向追蹤問卷 (原數理教育所)

1. 您目前的工作狀況為何(含部分工時)？

總填答人數：11 人

企業（包括民營企業或國營企業…等）：0 人

政府部門（含職業軍人）：0 人

學校（包括公立及私立大學、高中、高職、國中小…等）：11 人，百分比：
100%

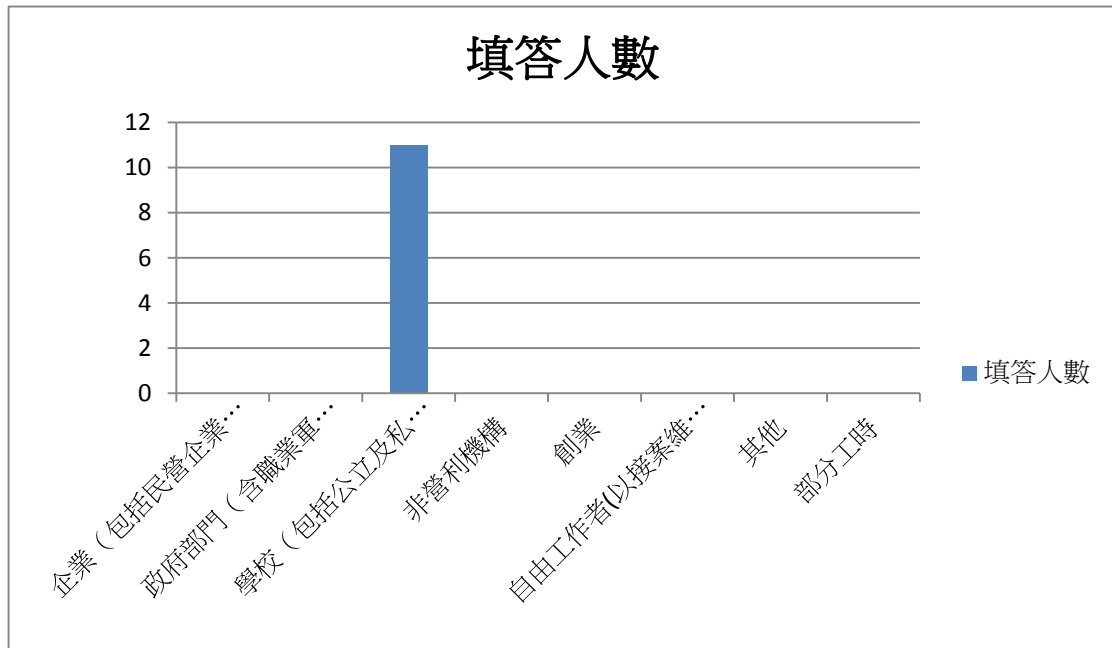
非營利機構：0 人

創業：0 人

自由工作者(以接案維生或個人服務，例如撰稿人…)：0 人

其他：0 人

部分工時：0 人



2.您現在工作職業類型為何？

總填答人數：11 人

建築營造類：0 人

製造類：0 人

科學、技術、工程、數學類：1 人，百分比:9.09%

物流運輸類：0 人

天然資源、食品與農業類：0 人

醫療保健類：0 人

藝文與影音傳播類：0 人

資訊科技類：0 人

金融財務類：0 人

企業經營管理類：0 人

行銷與銷售類：0 人

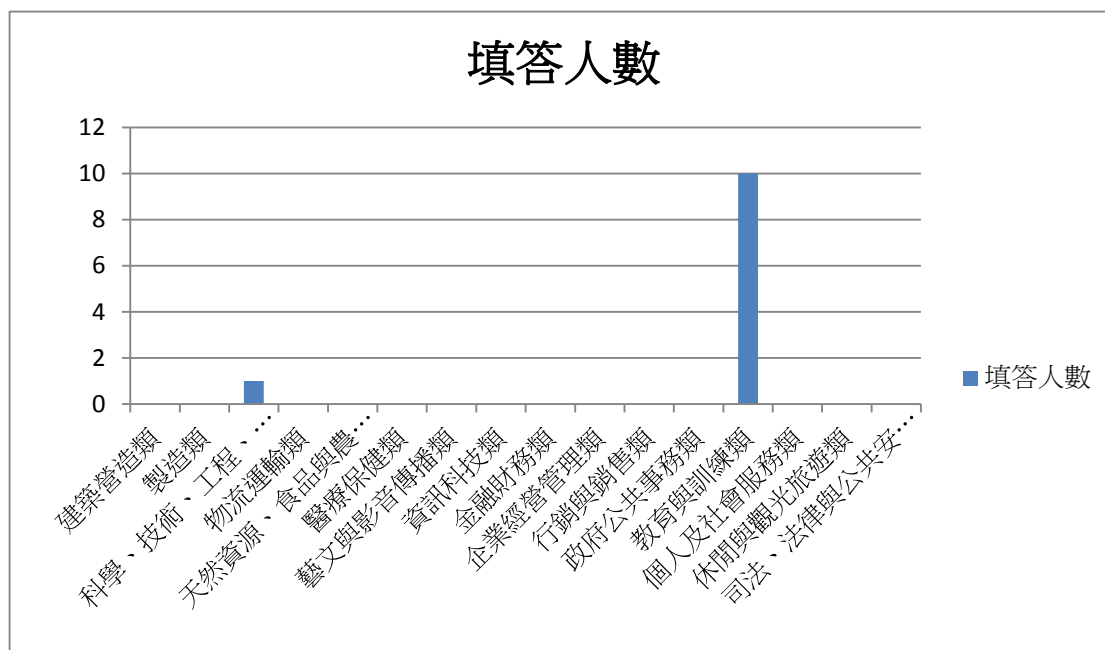
政府公共事務類：0 人

教育與訓練類：10 人，百分比:90.91%

個人及社會服務類：0 人

休閒與觀光旅遊類：0 人

司法、法律與公共安全類：0 人



3.您畢業後花了多久時間找到第 1 份工作？

總填答人數：11 人

約 1 個月內：1 人，百分比:9.09%

約 1 個月以上至 2 個月內：1 人，百分比:9.09%

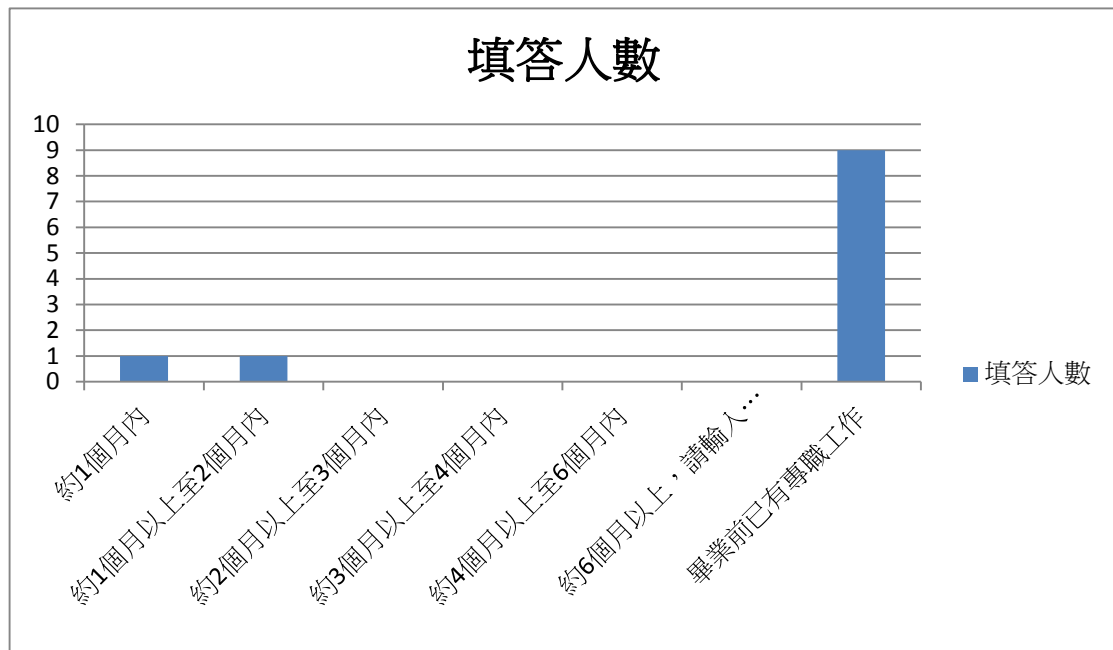
約 2 個月以上至 3 個月內：0 人

約 3 個月以上至 4 個月內：0 人

約 4 個月以上至 6 個月內：0 人

約 6 個月以上：0 人

畢業前已有專職工作：9 人，百分比:81.82%



4. 您現在工作平均每月收入為何？

總填答人數：7 人

約新臺幣 22,001 元至 25,000 元：1 人，百分比:9.09%

約新臺幣 28,001 元至 31,000 元：1 人，百分比:9.09%

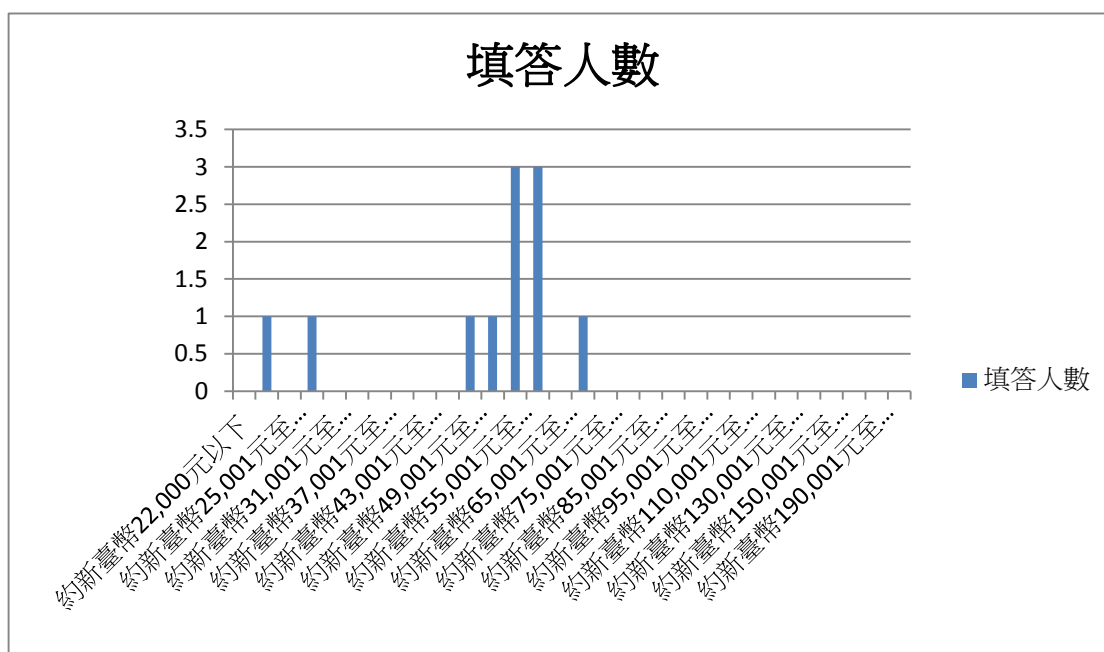
約新臺幣 49,001 元至 52,000 元：1 人，百分比:9.09%

約新臺幣 52,001 元至 55,000 元：1 人，百分比:9.09%

約新臺幣 55,001 元至 60,000 元：3 人，百分比:27.27%

約新臺幣 60,001 元至 65,000 元：3 人，百分比:27.27%

約新臺幣 70,001 元至 75,000 元：1 人，百分比:9.09%



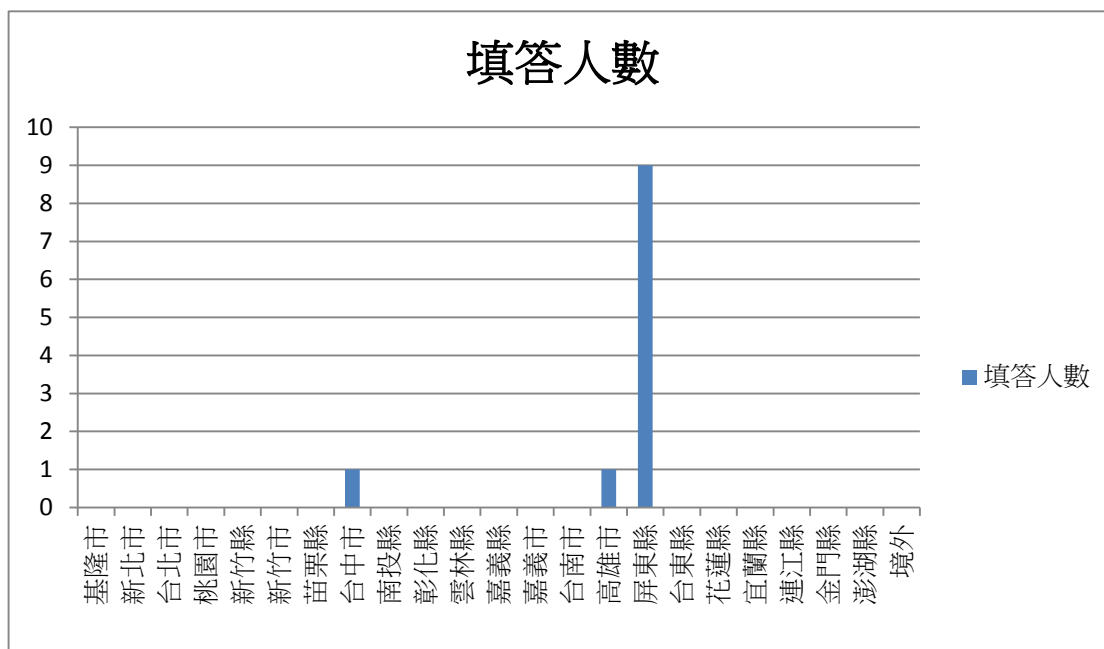
5. 請問您現在主要的工作所在地點為何？

總填答人數：11 人

臺中市：1 人，百分比：9.09%

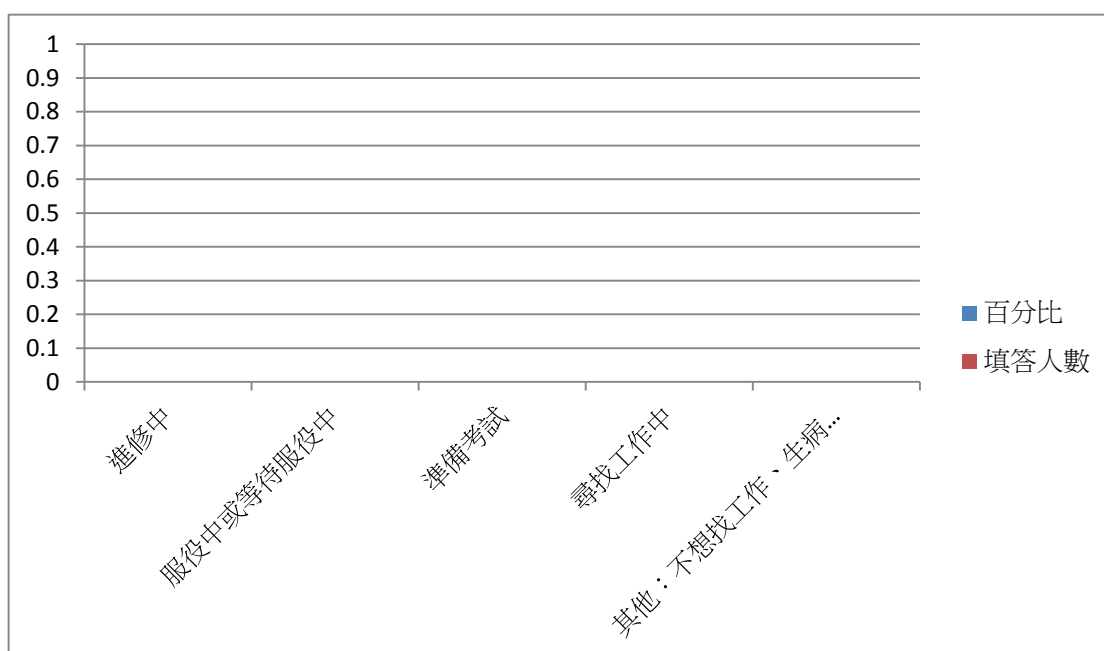
高雄市：1 人，百分比：9.09%

屏東縣：9 人，百分比：81.82%



6. 您目前未就業的原因為何？

總填答人數：0 人



7.您目前所具備的專業能力與工作所要求的相符程度為何？

總填答人數：11 人

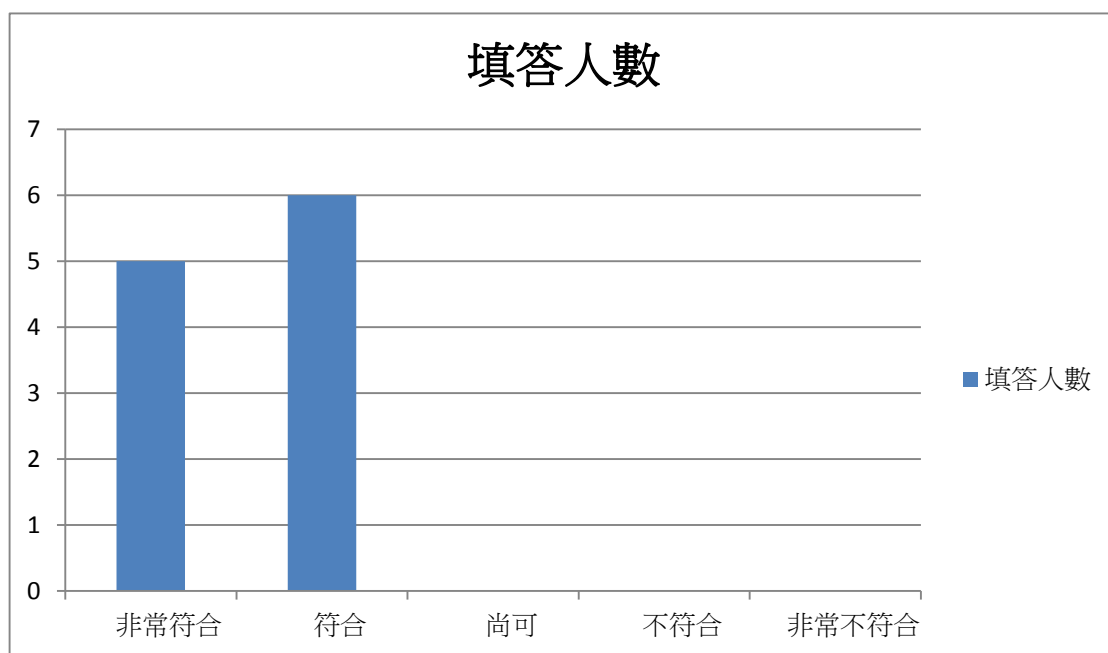
非常符合：5 人，百分比：45.45%

符合：6 人，百分比：54.55%

尚可：0 人

不符合：0 人

非常不符合：0 人

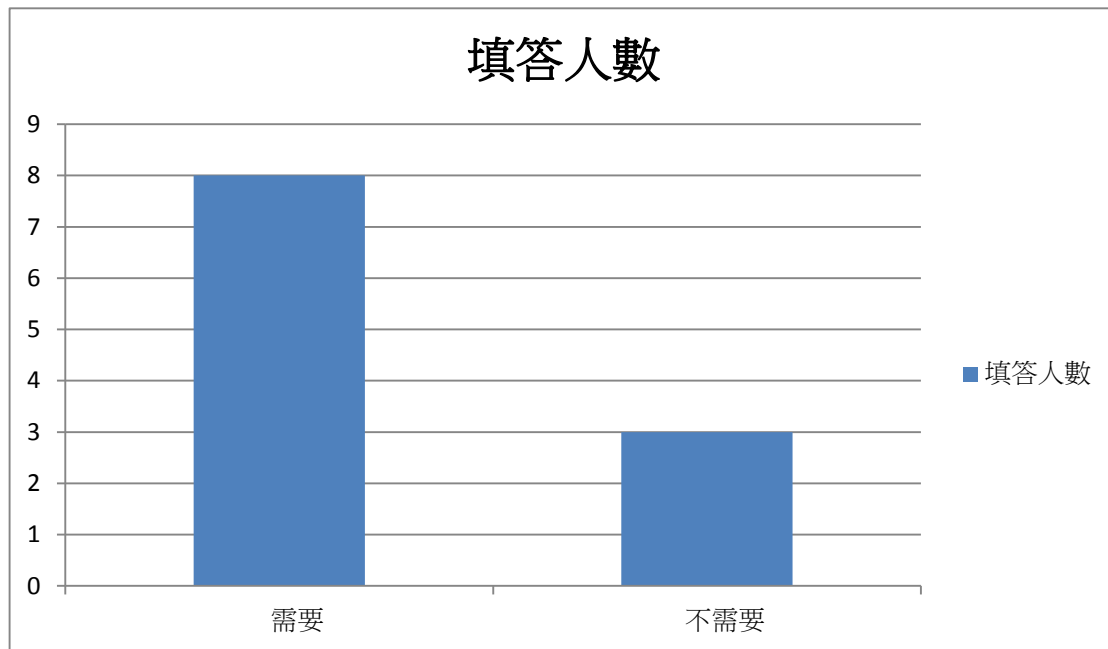


8.您目前的工作內容，是否需要具備專業證照？

總填答人數：11 人

需要：8 人，百分比：72.73%

不需要：3 人，百分比：27.27%



9.您對目前工作的整體滿意度為何?

總填答人數：11 人

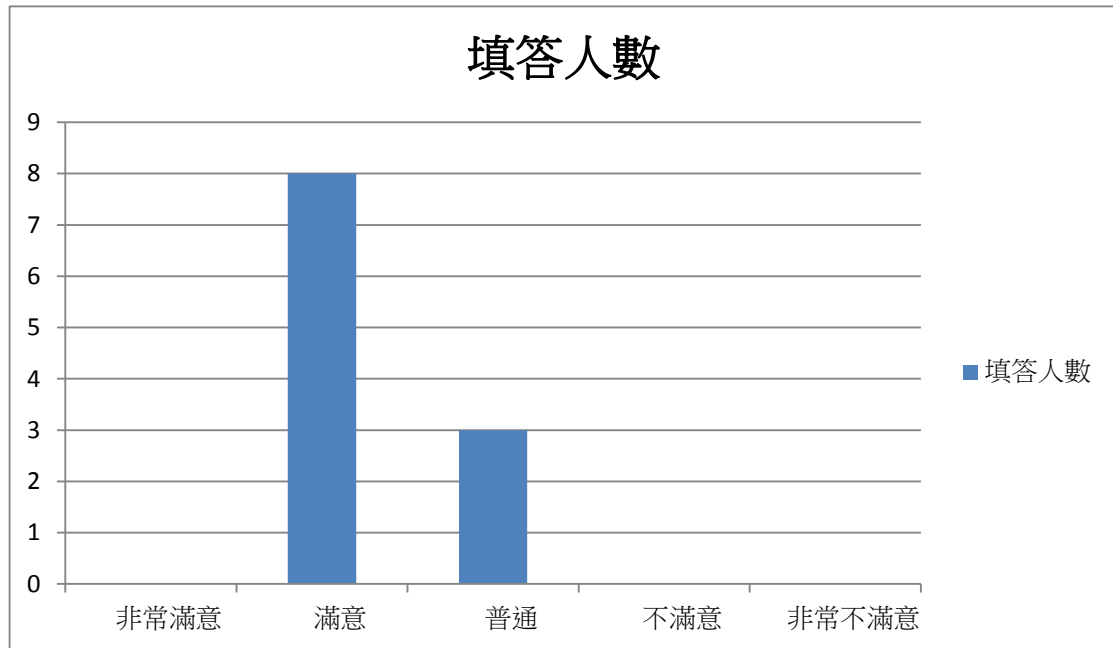
非常滿意：8 人，百分比：72.73%

滿意：3 人，百分比：27.27%

普通：0 人

不滿意：0 人

非常不滿意：0 人



10.您目前的工作內容與原就讀系、所、學位學程之專業訓練課程，其相符程度為何？

總填答人數：11 人

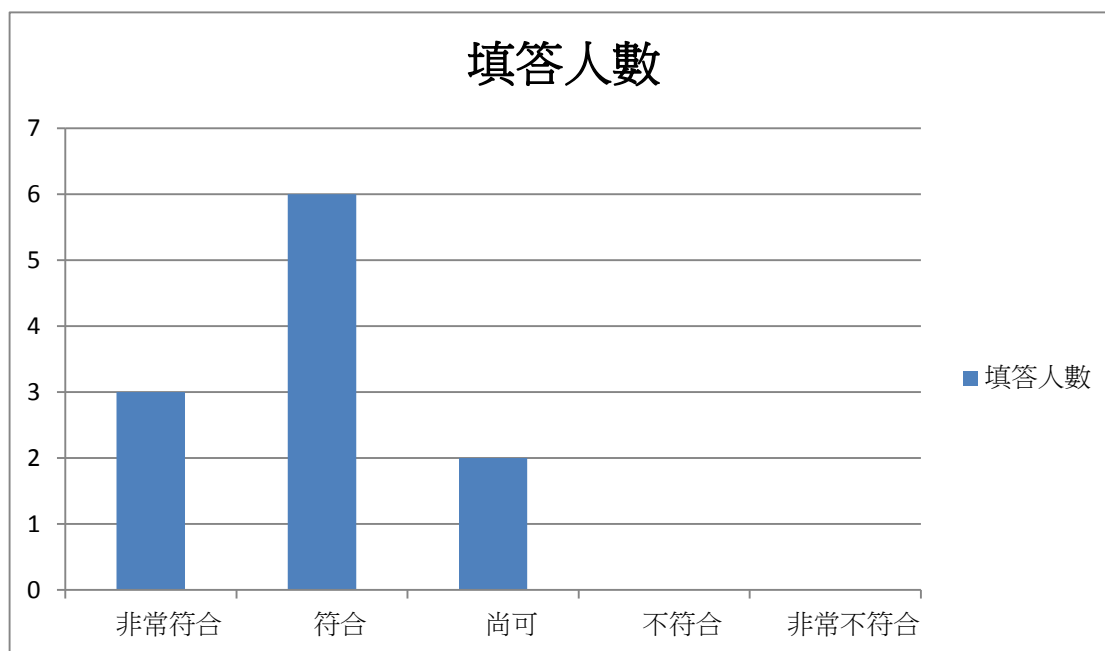
非常符合：3 人，百分比：27.27%

符合：6 人，百分比：54.55%

尚可：2 人，百分比：18.18%

不符合：0 人

非常不符合：0 人



11.您在學期間以下哪些「學習經驗」對於現在工作有所幫助？(可複選，至多3項)

總填答次數：20次

專業知識、知能傳授：10次，百分比：50%

同學及老師人脈：3次，百分比：15%

課程實務：5次，百分比：25%

業界實習：0次

社團活動：0次

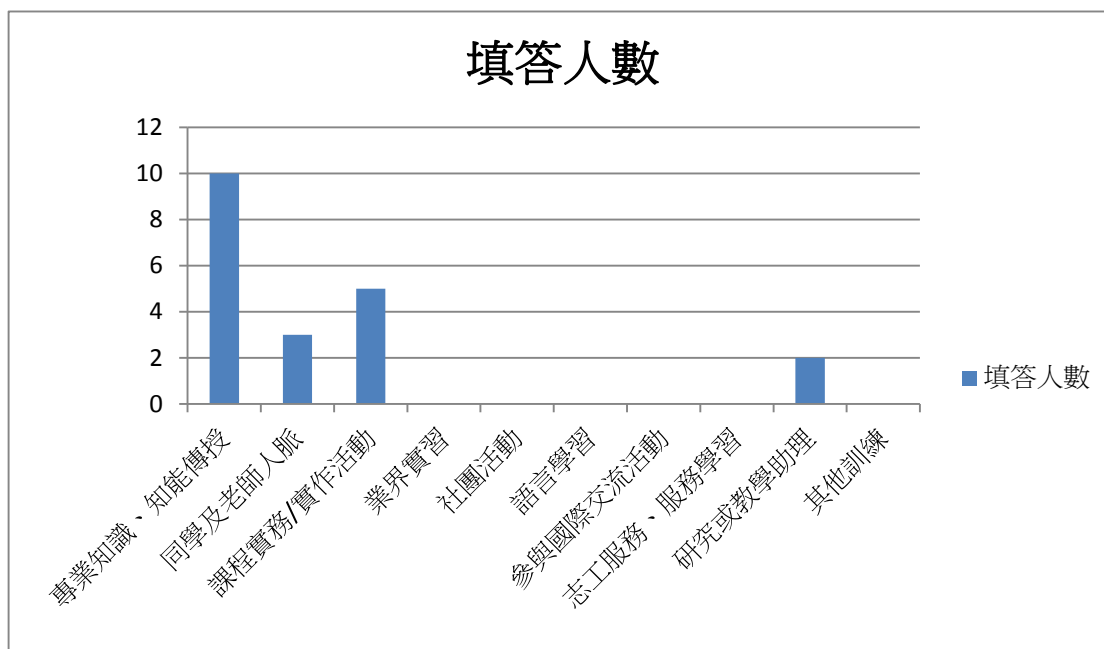
語言學習：0次

參與國際交流活動：0次

志工服務、服務學習：0次

研究或教學助理：2次，百分比：10%

其他訓練：0次



12.您是否為了工作 or 自我生涯發展，從事進修或考試，提升自我專業能力

總填答人數：11 人

國內大專校院進修：6 人，百分比：54.55%

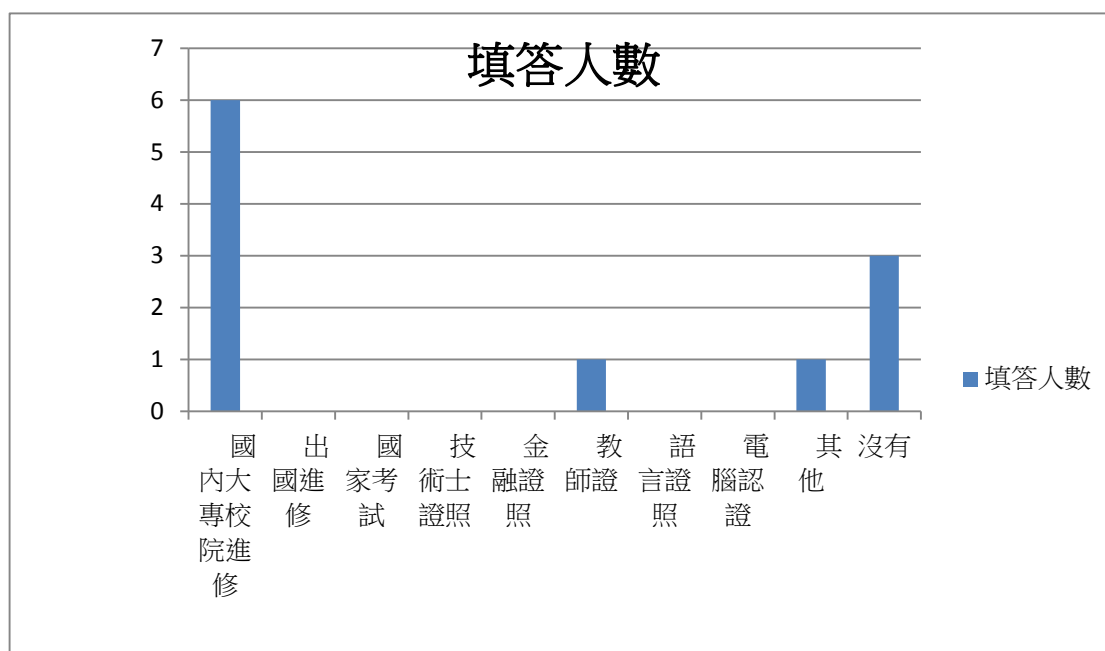
國家考試：0 人

教師證：1 人，百分比：9.09%

語言認證：0 人

其它：1 人，百分比：9.09%

沒有進修或考試：3 人，百分比：27.27%



13.您最常參與過學校哪些職涯活動或就業服務的幫助？(可複選，至多3項)

總填答人數：11人

業界實習、參訪：1人，百分比：9.09%

企業徵才說明會：1人，百分比：9.09%

沒有：9人，百分比：81.82%

