

104 學年度畢業滿 5 年學生流向追蹤問卷(碩士)

畢業生人數:16 人

填答人數:14 人

未填答人數:2 人

1. 您目前的工作狀況為何(含部分工時)?

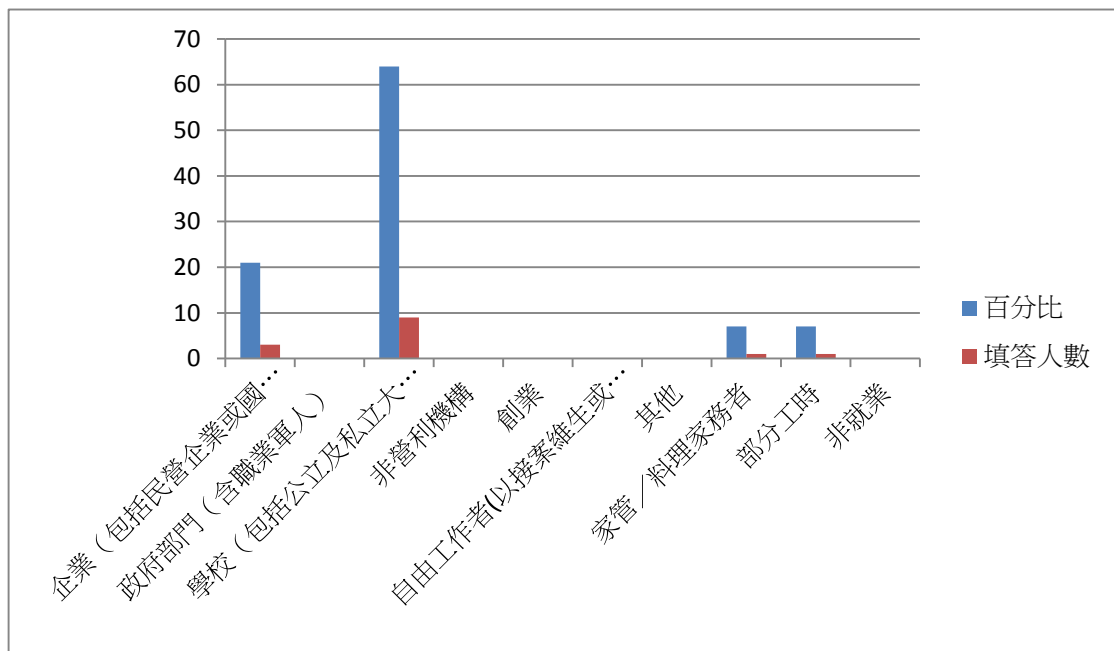
總填答人數:14 人

企業(包括民營企業或國營企業……):3 人, 百分比:21%

學校(包括公立及私立大學、高中、高職、國中小…等):9 人, 百分比:64%

家管/料理家務者:1 人, 百分比:7%

部分工時:1 人, 百分比:7%

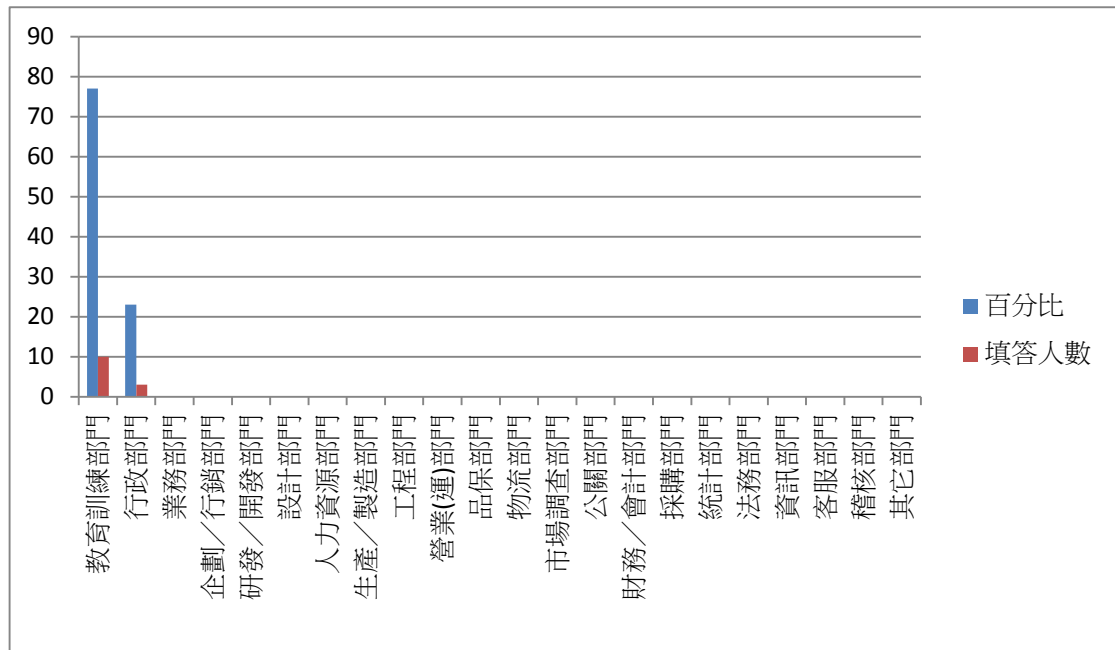


2. 您目前服務的部門別?

總填答人數:13 人

教育訓練部門:10 人, 百分比:77%

行政部門:3 人, 百分比:23%

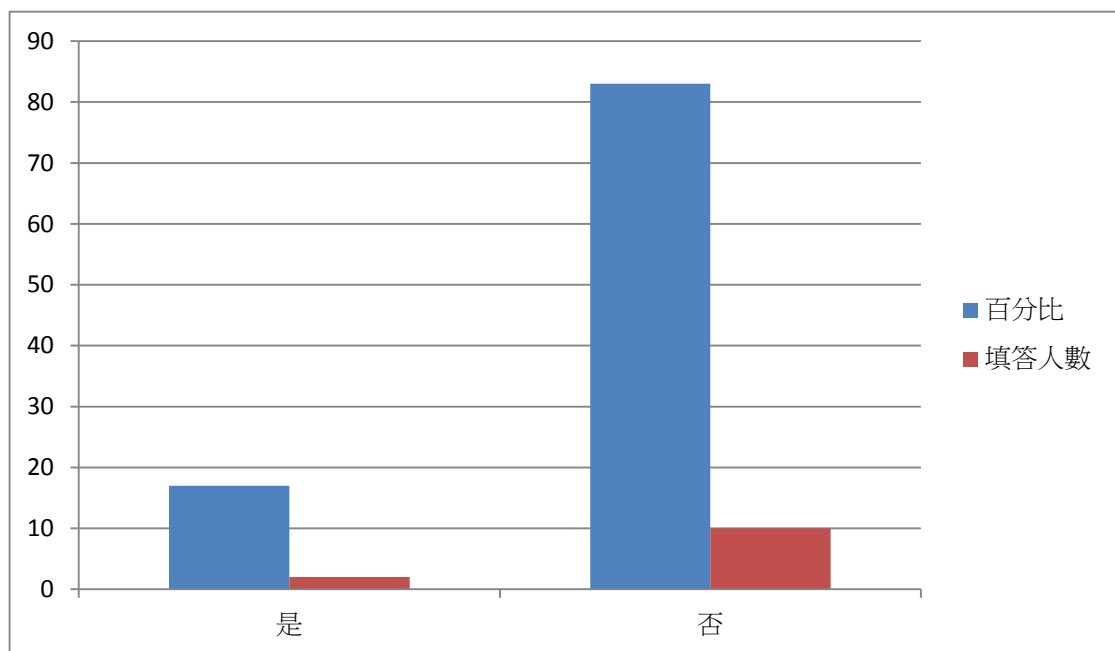


3. 您目前是否擔任主管？

總填答人數:12 人

是: 2 人, 百分比: 17%

否: 10 人, 百分比: 83%

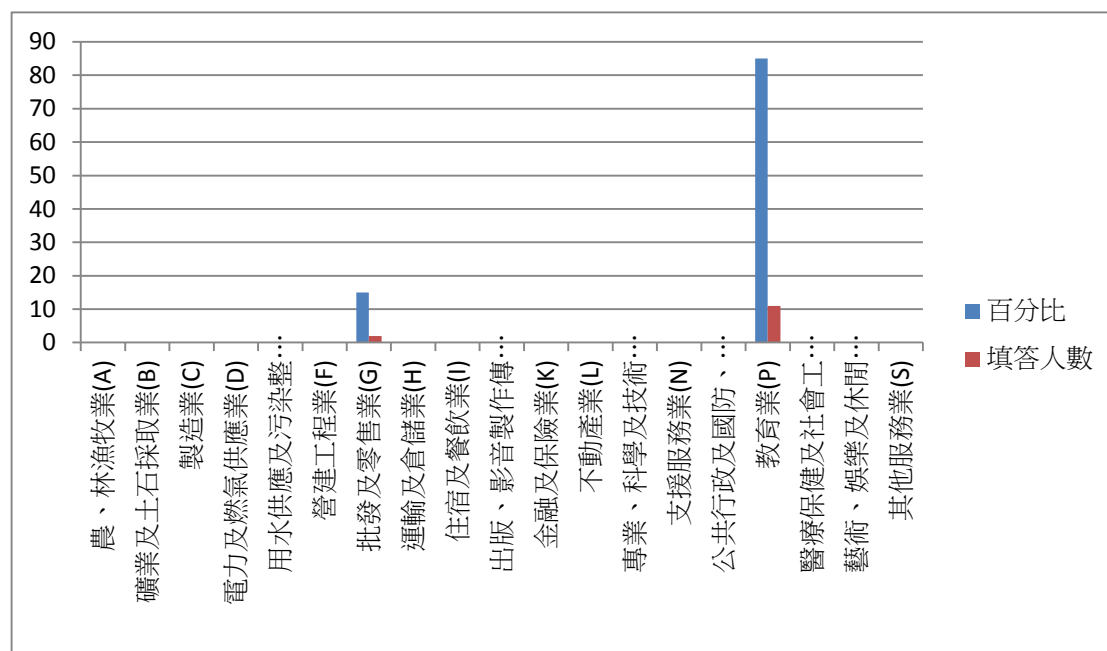


4. 您目前最主要工作行業類別為？

總填答人數:13 人

批發及零售業:2 人，百分比：15%

教育業:11 人，百分比：85%



5. 您現在工作平均每月收入為何？

總填答人數:13 人

約新臺幣 34,001 元至 37,000 元：1 人，百分比：8%

約新臺幣 49,001 元至 52,000 元：1 人，百分比：8%

約新臺幣 52,001 元至 55,000 元：1 人，百分比：8%

約新臺幣 55,001 元至 60,000 元：2 人，百分比：15%

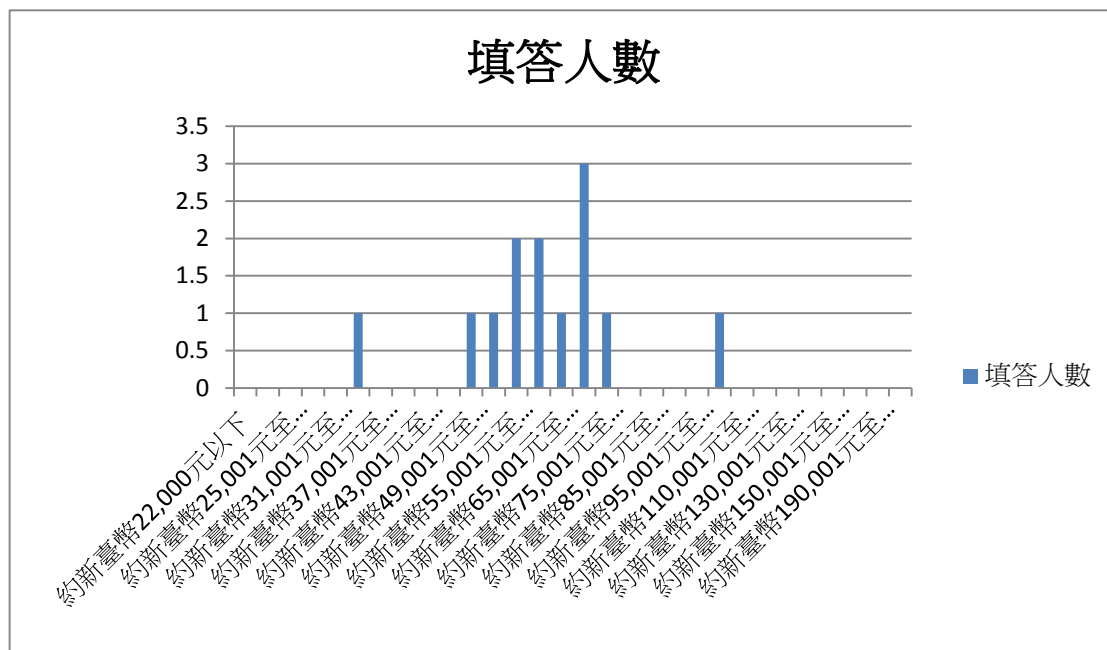
約新臺幣 60,001 元至 65,000 元：2 人，百分比：15%

約新臺幣 65,001 元至 70,000 元：1 人，百分比：8%

約新臺幣 70,001 元至 75,000 元：3 人，百分比：23%

約新臺幣 75,001 元至 80,000 元：1 人，百分比：8%

約新臺幣 100,001 元至 110,000 元：1 人，百分比：8%



6. 請問您現在主要的工作所在地點為何？

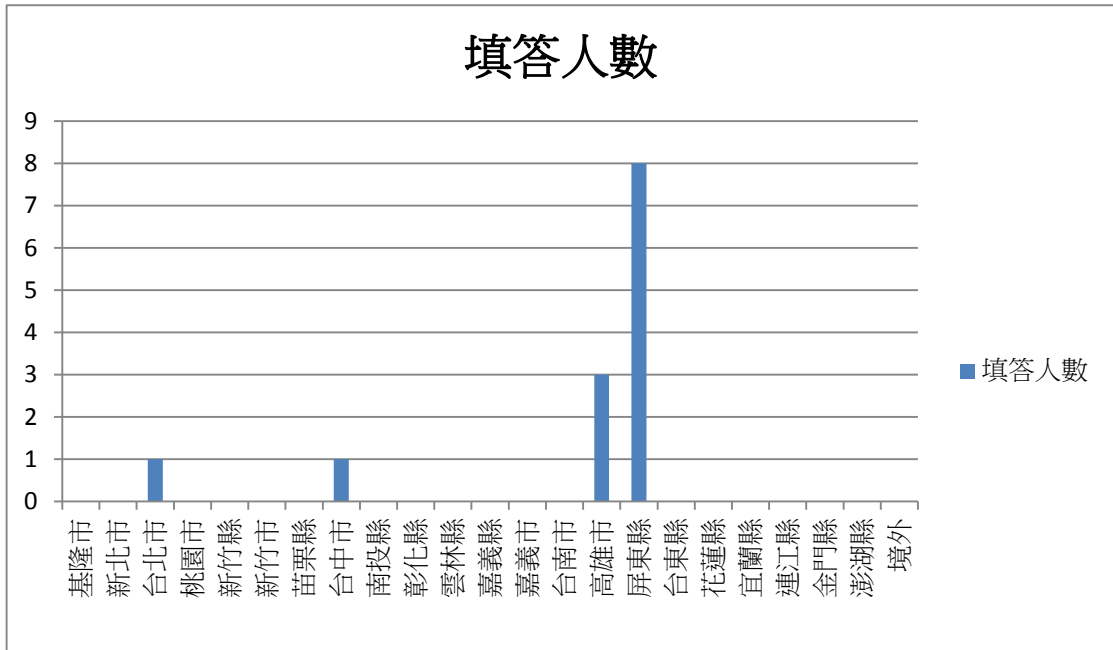
總填答人數：13 人

台北市：1 人，百分比：8%

台中市：1 人，百分比：8%

高雄市：3 人，百分比：23%

屏東縣：8 人，百分比：62%

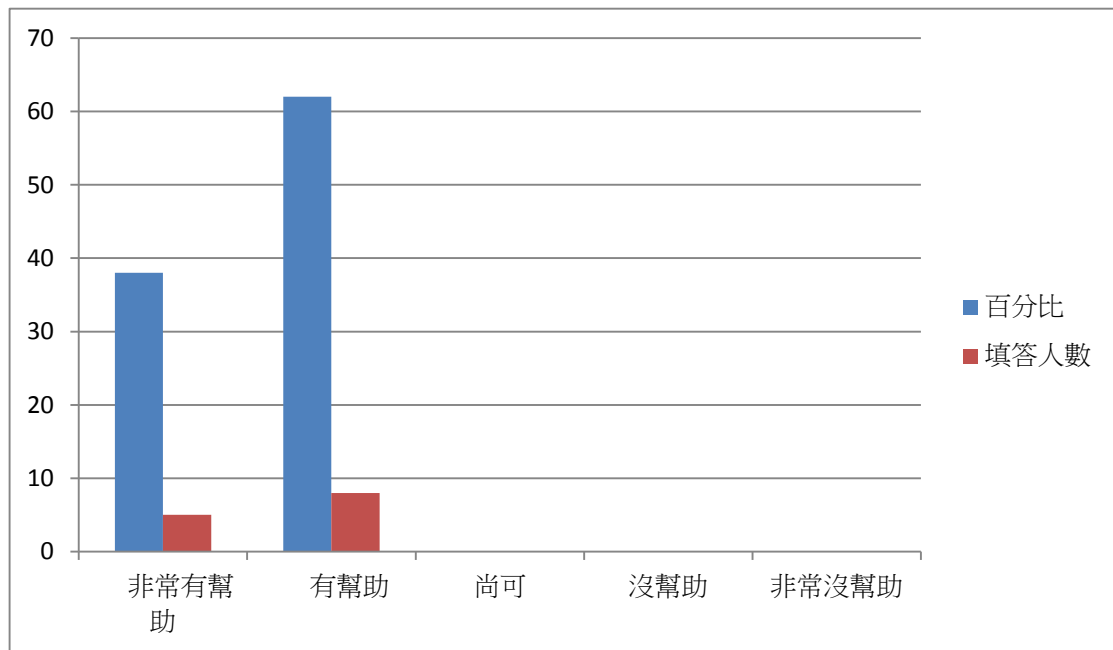


8. 您目前的工作內容與原就讀系、所、學位學程之專業訓練課程，其幫助程度為何？

總填答人數:13 人

非常有幫助：5 人，百分比：38%

有幫助：8 人，百分比：62%



9. 您在學期間以下哪些「學習經驗」對於現在工作有所幫助？(可複選，至多 3 項)

總填答次數：32 次

專業知識、知能傳授：12 次，百分比：38%

同學及老師人脈：6 次，百分比：19%

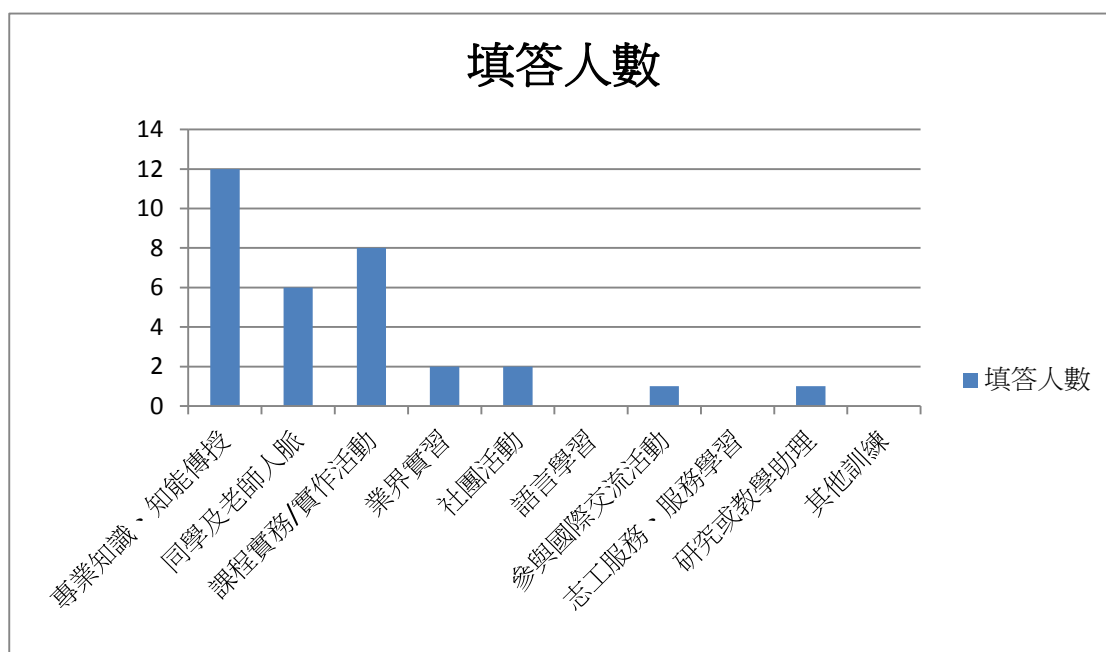
課程實務/實作活動：8 次，百分比：25%

業界實習：2 次，百分比：6%

社團活動：2 次，百分比：6%

參與國際交流活動：1 次，百分比：3%

研究或教學助理：1 次，百分比：3%



10. 根據您畢業到現在的經驗，學校最應該幫弟妹加強以下哪些能力？(可複選，至多 3 項)

總填答次數：42 次

溝通表達能力：10 次，百分比：24%

持續學習能力：4 次，百分比：10%

人際互動能力：3 次，百分比：7%

團隊合作能力：5 次，百分比：12%

問題解決能力：7 次，百分比：17%

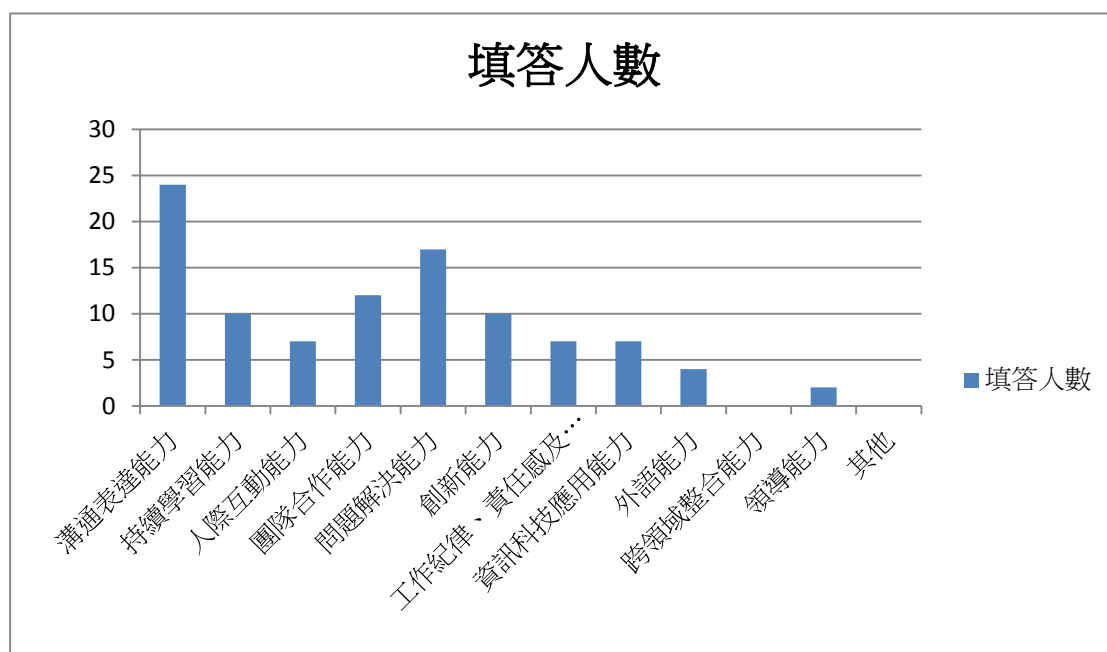
創新能力：4 次，百分比：10%

工作紀律、責任感及時間管理能力：3 次，百分比：7%

資訊科技應用能力：3 次，百分比：7%

外語能力：2 次，百分比：4%

領導能力：1 次，百分比：2%



11. 根據您畢業後到現在的經驗，認為學校對那些能力培養最有幫助？(可複選，至多 3 項)

總填答次數：39 次

溝通表達能力：6 次，百分比：15%

持續學習能力：6 次，百分比：15%

人際互動能力：1 次，百分比：3%

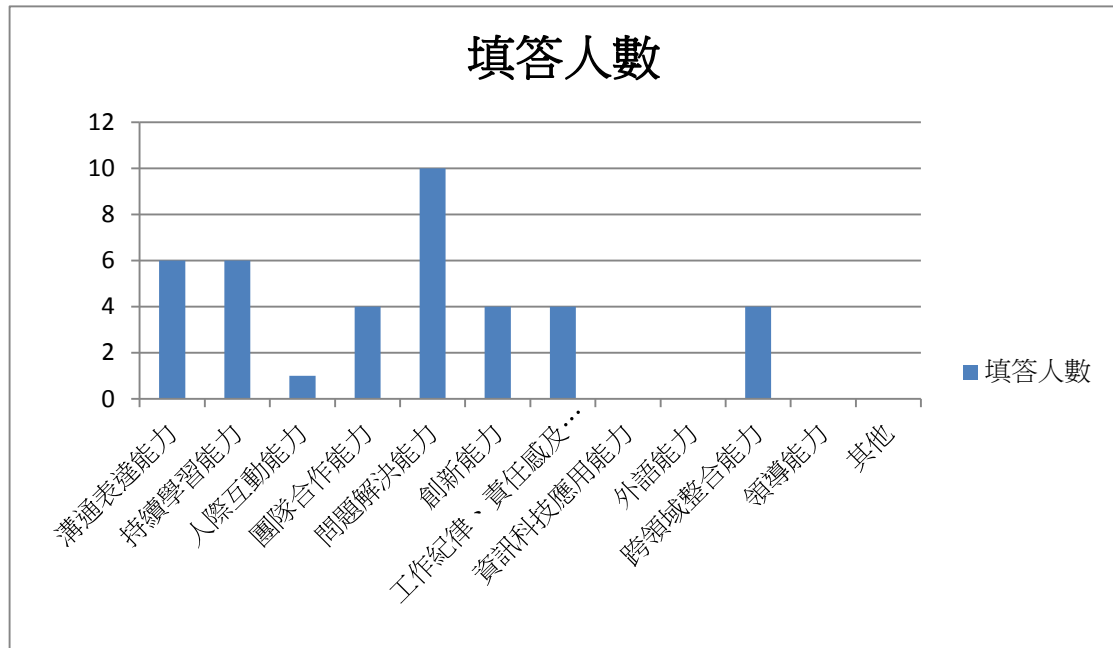
團隊合作能力：4 次，百分比：10%

問題解決能力：10 次，百分比：26%

創新能力：4 次，百分比：10%

工作紀律、責任感及時間管理能力：4 次，百分比：10%

跨領域整合能力：4 次，百分比：10%



12. 如果您現在有進修機會的話，「最」想在學校進修的是哪一個學門？

總填答次數:14 人

教育學門：4 人，百分比：29%

藝術學門：5 人，百分比：36%

傳播學門：2 人，百分比：14%

電算機學門：1 人，百分比：7%

沒有進修需求：2 人，百分比：14%

填答人數

