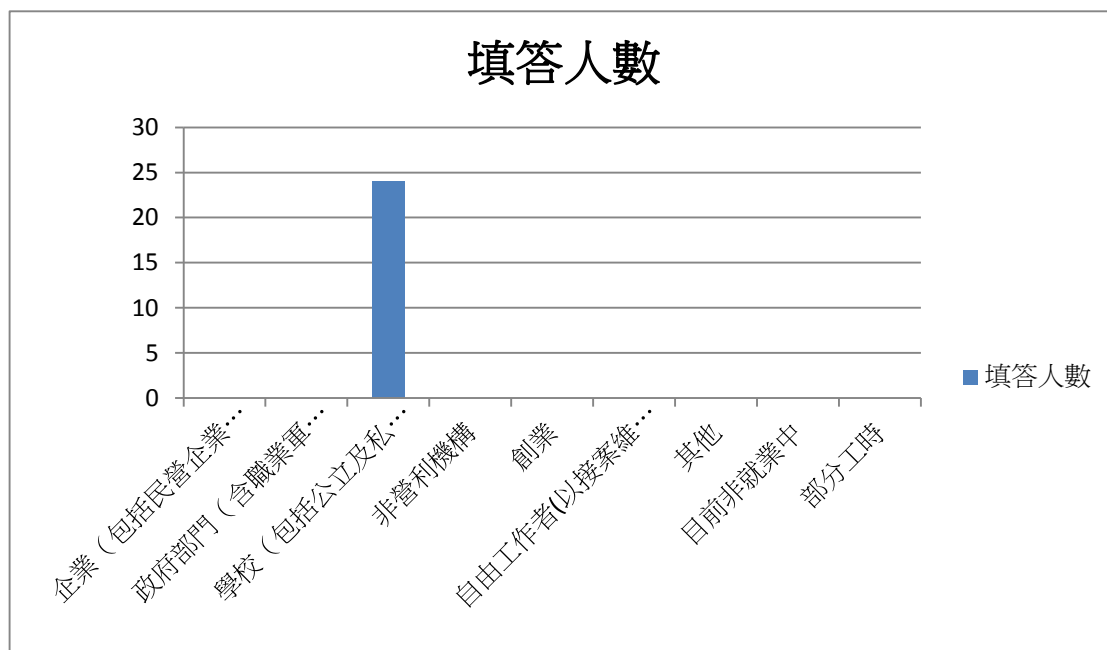


# 101 學年度畢業滿 3 年學生流向追蹤問卷

1. 您目前的工作狀況為何(含部分工時)？

總填答人數:24 人

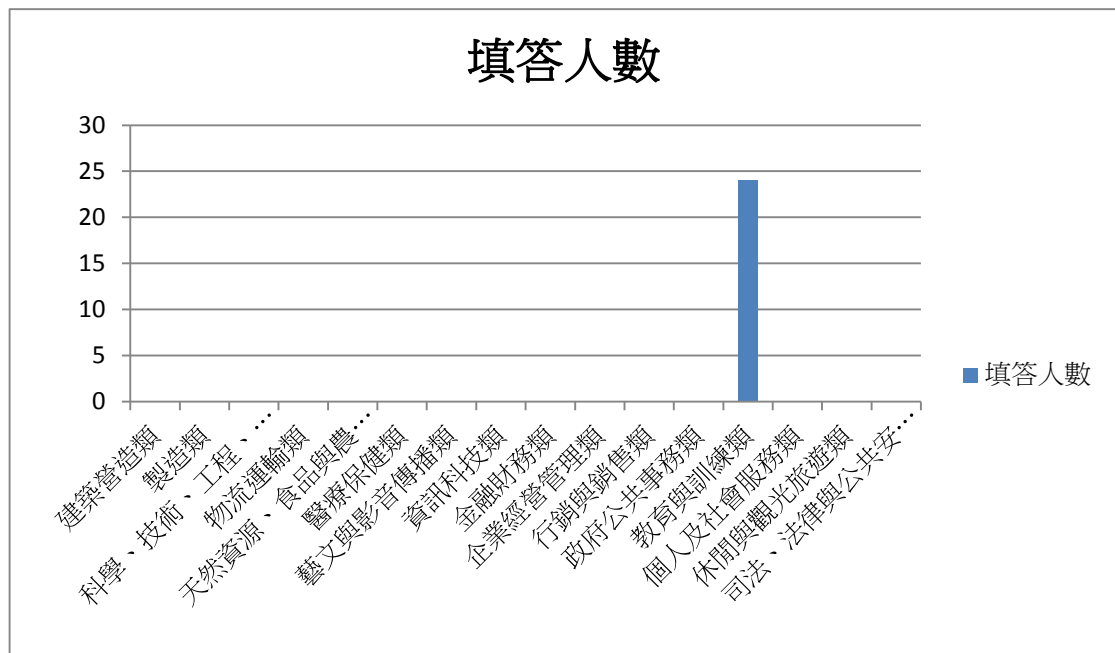
學校 (包括公立及私立大學、高中、高職、國中小...等) :21 人，百分比：  
100%



2.您現在工作職業類型為何？

總填答人數:24 人

教育與訓練類:24 人，百分比：100%

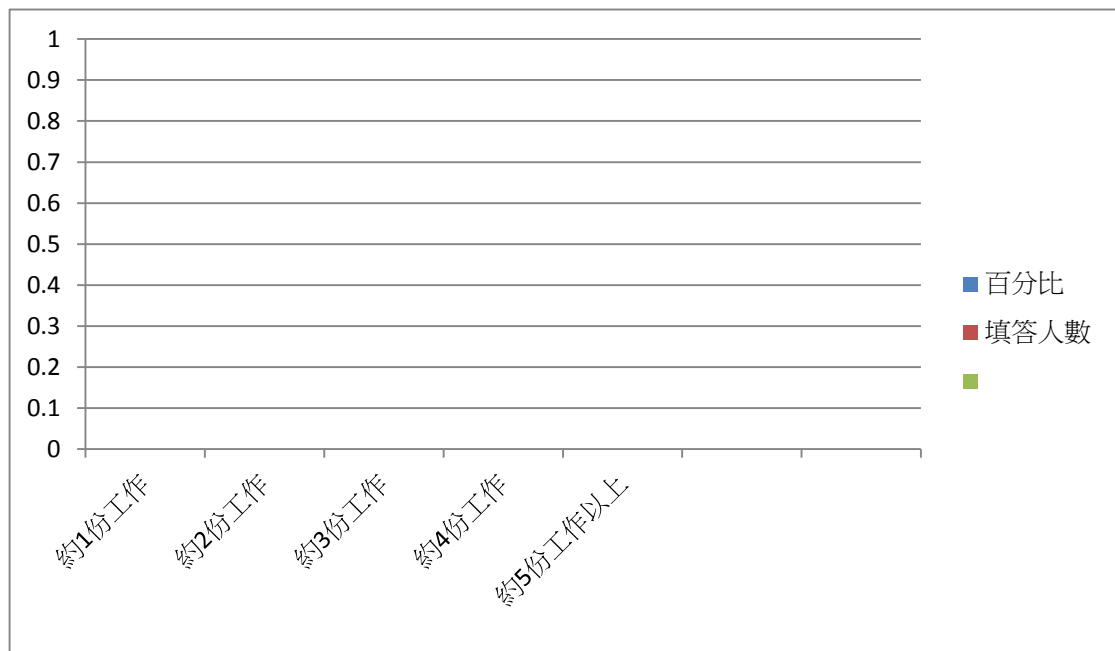


3. 您從學校畢業後至今，是否曾經轉換過公司？

總填答人數：24 人

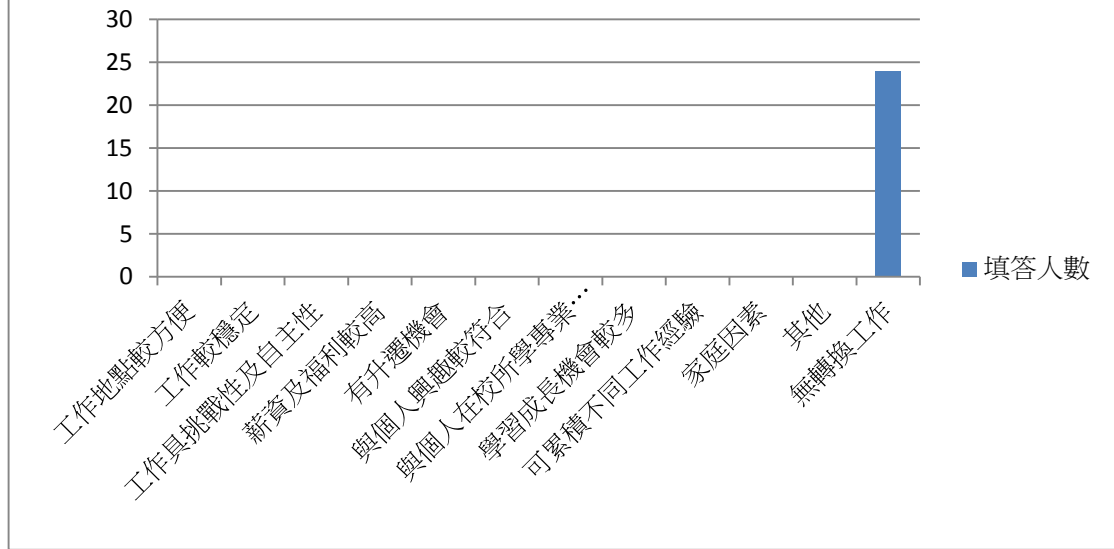
無轉換工作：24 人，百分比：100%

3-1. 截至目前轉換工作次數



3-2 轉換工作主要的原因？

## 填答人數



#### 4. 您現在工作平均每月收入為何？

總填答人數：24 人

約新臺幣 40,001 元至 45,000 元：5 人，百分比：20.83%

約新臺幣 45,001 元至 50,000 元：6 人，百分比：25%

約新臺幣 50,001 元至 75,000 元：4 人，百分比：16.67%

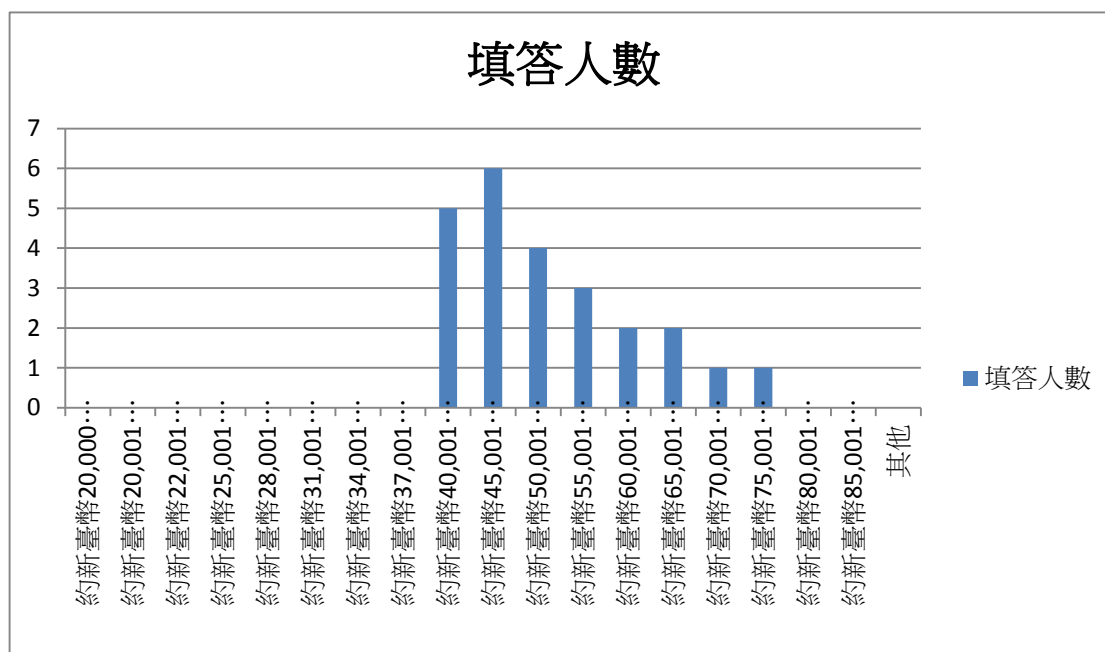
約新臺幣 55,001 元至 60,000 元：3 人，百分比：12.5%

約新臺幣 60,001 元至 65,000 元：2 人，百分比：8.33%

約新臺幣 65,001 元至 70,000 元：2 人，百分比：8.33%

約新臺幣 70,001 元至 75,000 元：1 人，百分比：4.17%

約新臺幣 75,001 元至 80,000 元：1 人，百分比：4.17%



5. 請問您現在主要的工作所在地點為何？

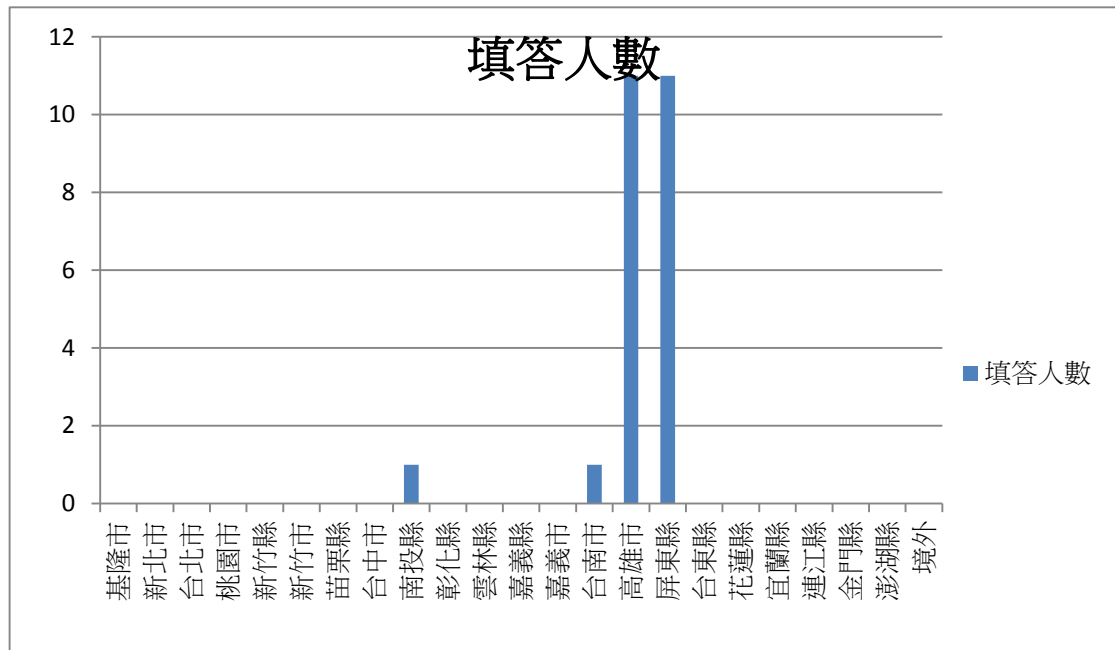
總填答人數：24 人

南投縣：1 人，百分比：4.17%

臺南市：1 人，百分比：4.17%

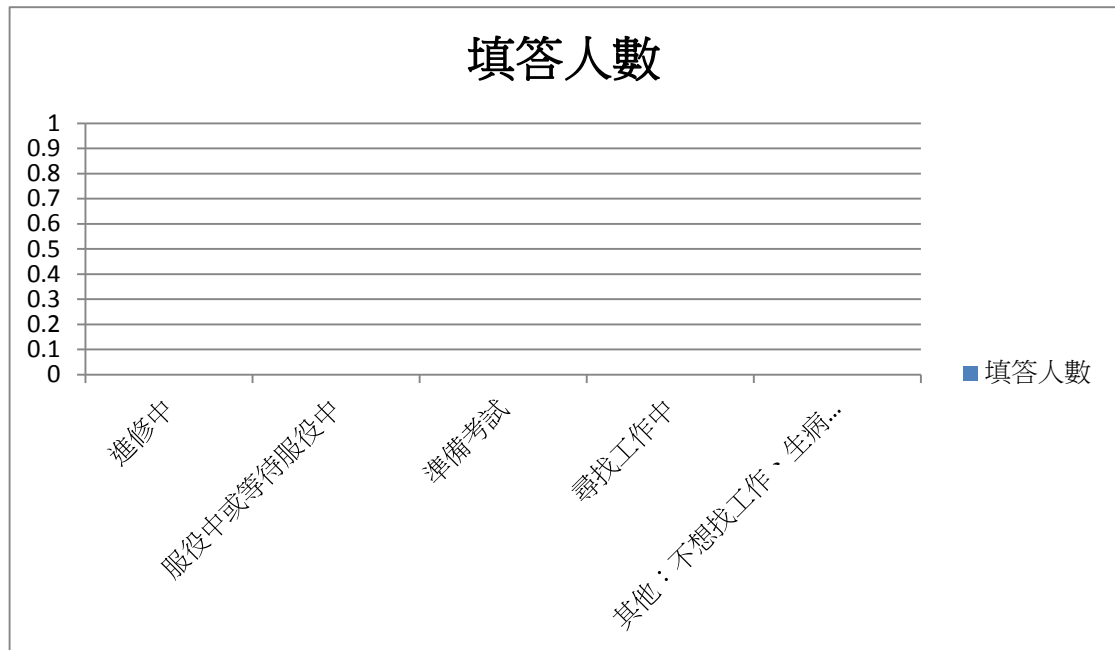
高雄市：11 人，百分比：45.83%

屏東縣：11 人，百分比：45.83%



## 6.您目前未就業的原因為何?

總填答人數：0 人



7.您目前所具備的專業能力與工作所要求的相符程度為何？

總填答人數：24 人

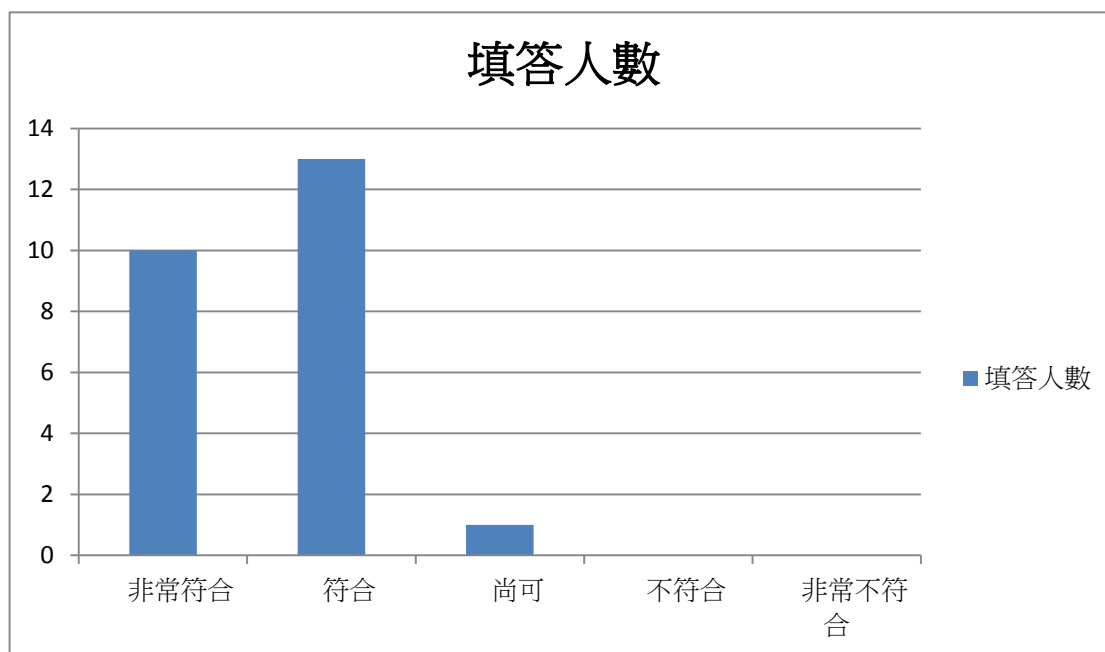
非常符合：10 人，百分比：41.67%

符合：13 人，百分比：54.17%

尚可：1 人，百分比：4.17%

不符合：0 人

非常不符合：0 人

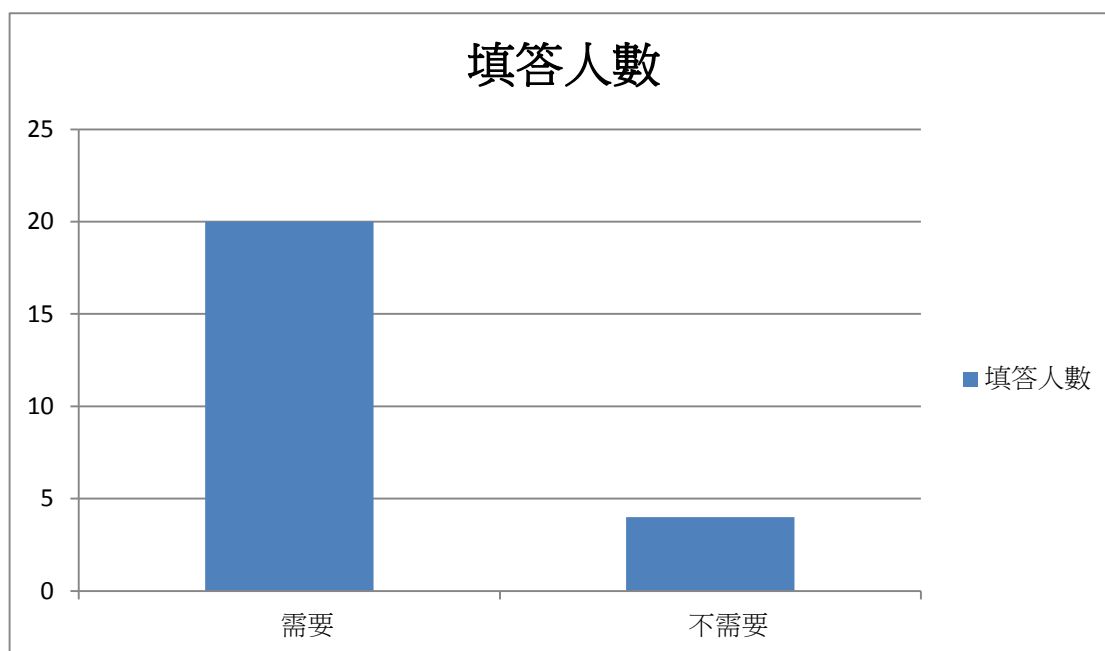


8.您目前的工作內容，是否需要具備專業證照？

總填答人數：24 人

需要：20 人，百分比：83.33%

不需要：4 人，百分比：16.67%





9.您對目前工作的整體滿意度為何?

總填答人數：24 人

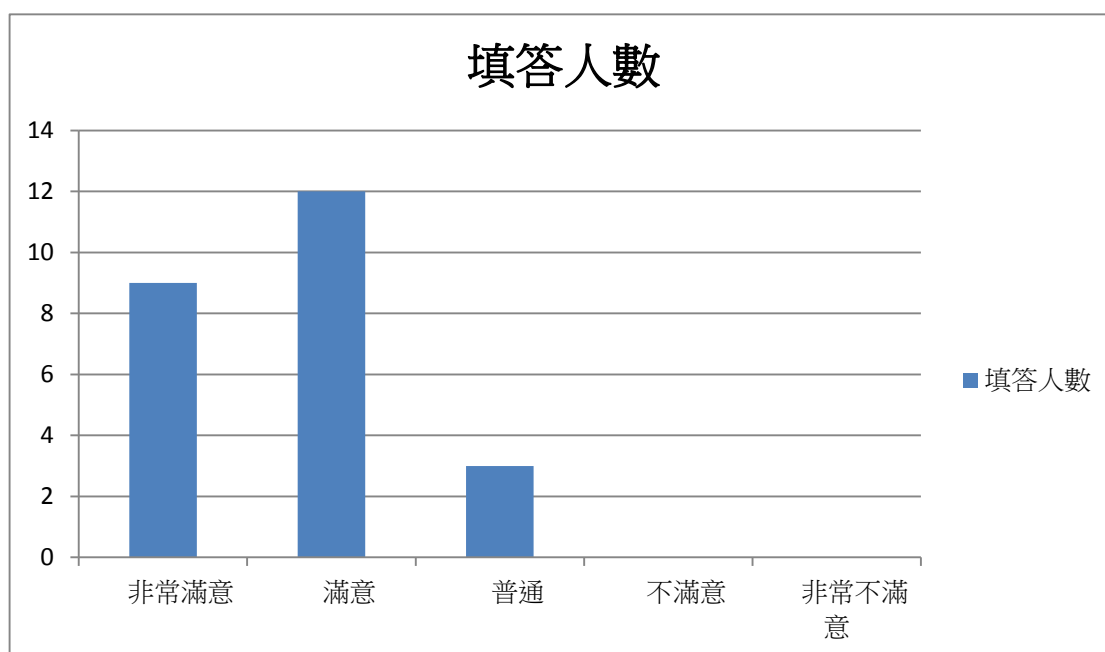
非常滿意：9 人，百分比：37.5%

滿意：12 人，百分比：50%

普通：3 人，百分比：12.5%

不滿意：0 人

非常不滿意：0 人



10.您目前的工作內容與原就讀系、所、學位學程之專業訓練課程，其相符程度為何？

總填答人數：24 人

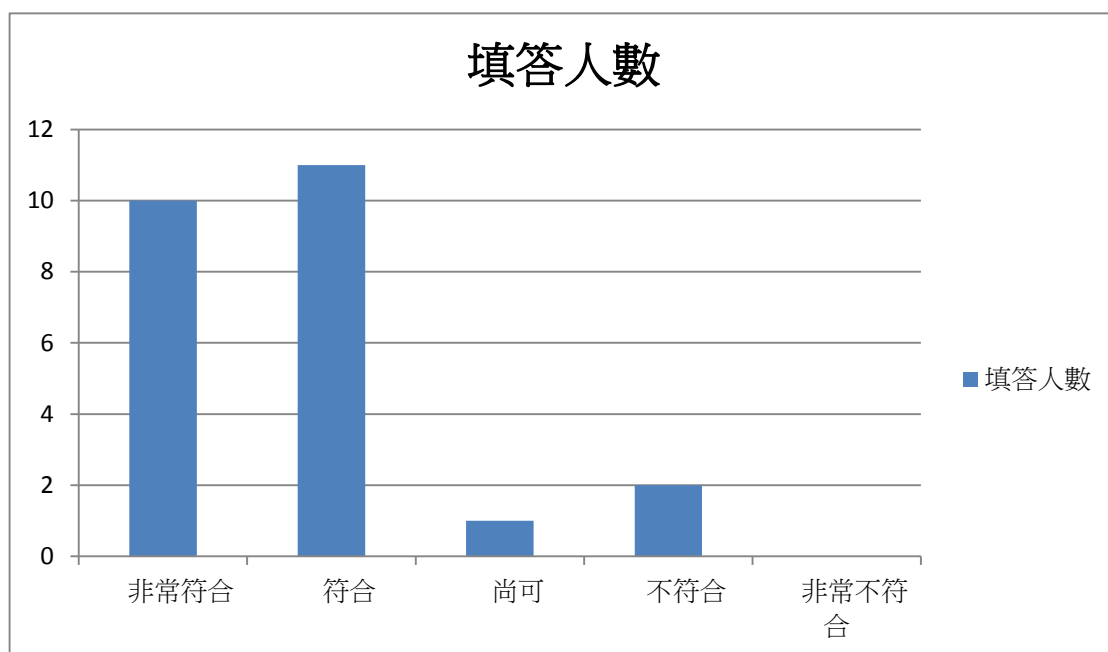
非常符合：10 人，百分比：41.67%

符合：11 人，百分比：45.83%

尚可：1 人，百分比：4.17%

不符合：2 人，百分比：8.33%

非常不符合：0 人



11.您在學期間以下哪些「學習經驗」對於現在工作有所幫助？(可複選，至多3項)

總填答次數：33 次

專業知識、知能傳授：15 次，百分比：34.88%

同學及老師人脈：9 次，百分比：20.93%

課程實務：19 次，百分比：44.19%

業界實習：0 次

社團活動：0 次

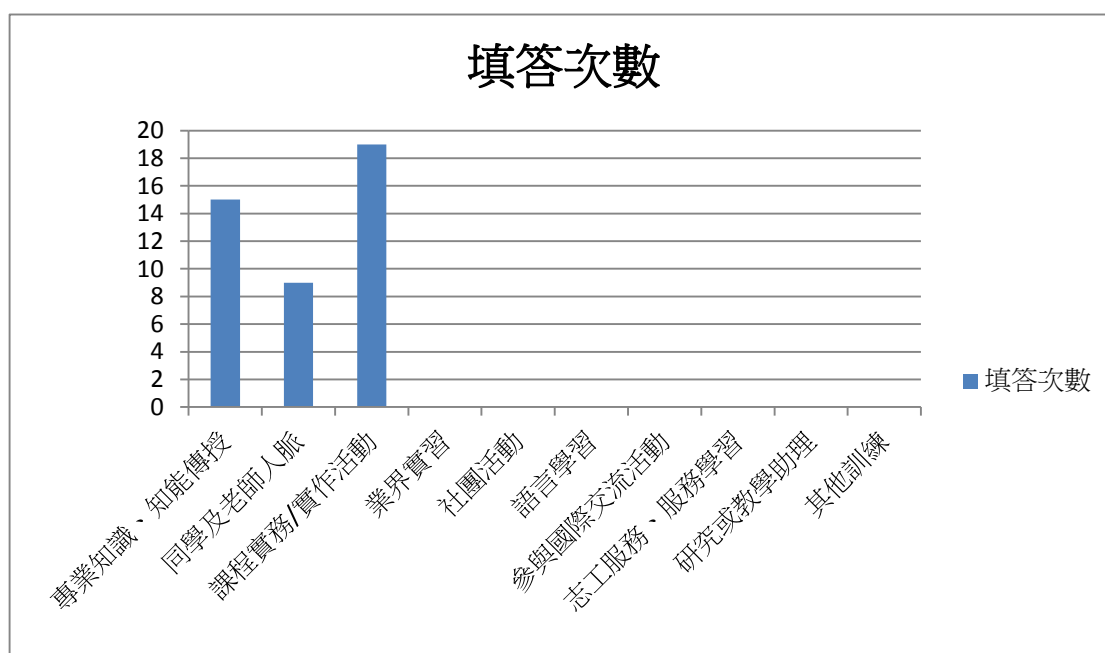
語言學習：0 次

參與國際交流活動：0 次

志工服務、服務學習：0 次

研究或教學助理：0 次

其他訓練：0 次



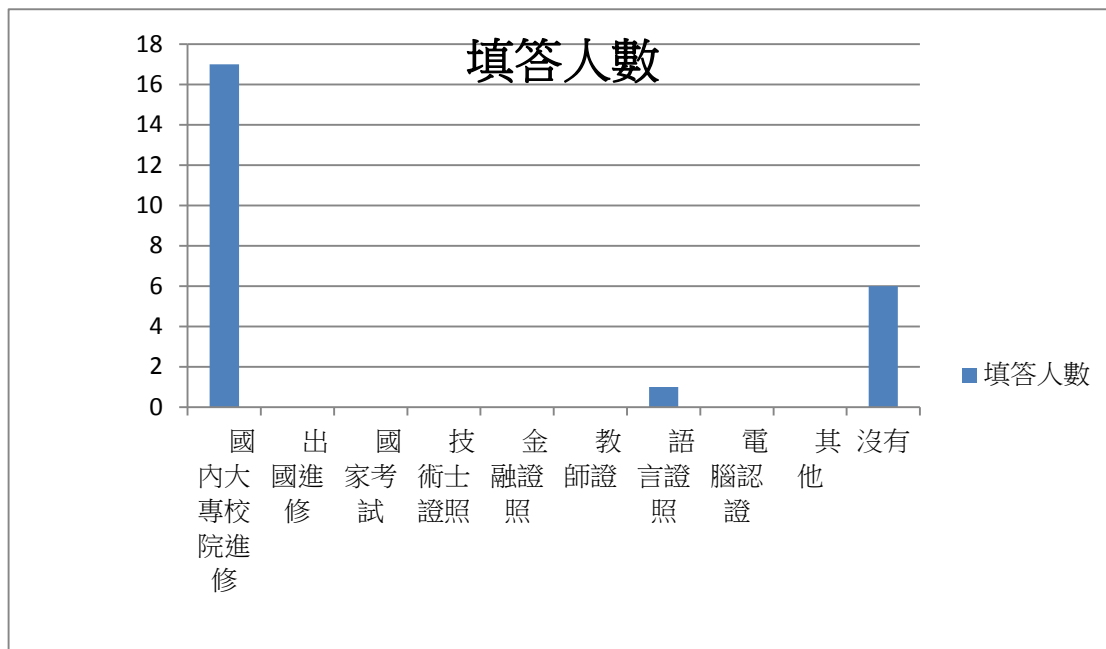
12.您是否為了工作 or 自我生涯發展，從事進修或考試，提升自我專業能力

總填答人數：24 人

國內大專校院進修：17 人，百分比：70.83%

語言認證：1 人，百分比：4.17%

沒有進修或考試：6 人，百分比：25%



13.您覺得從事進修或考試後，對您薪資待遇、職務升遷或工作滿意度的幫助幅度為何？

總填答人數：18 人

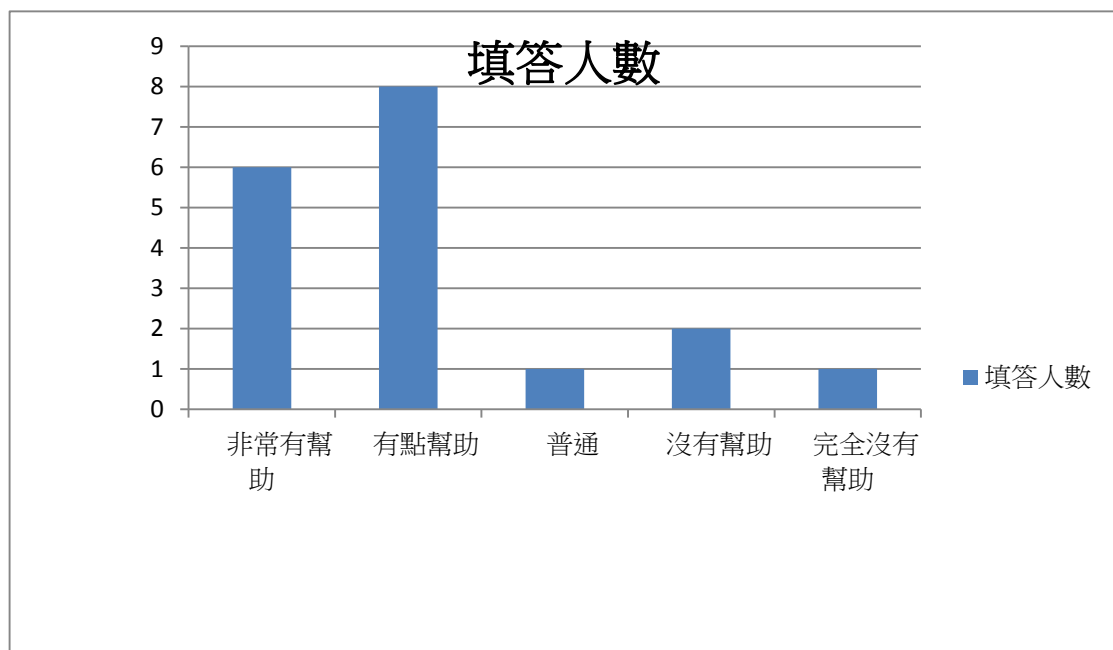
非常有幫助：6 人，百分比：33.33%

有點幫助：8 人，百分比：44.44%

普通：1 人，百分比：5.56%

沒有幫助：2 人，百分比：11.11%

完全沒幫助：1 人，百分比：5.56%



14.您覺得學校，除了教授專業知識(主修科系的專業)外，應加強學生以下哪些能力才做好工作？(可複選，至多3項)

總填答次數：46 次

溝通表達能力：11 次，百分比：23.91%

持續學習能力：4 次，百分比：8.7%

人際互動能力：8 次，百分比：17.39%

團隊合作能力：6 次，百分比：13.04%

問題解決能力：14 次，百分比：30.43%

創新能力：1 次，百分比：2.17%

工作紀律、責任感及時間管理能力：0 次

資訊科技應用能力：1 次，百分比：2.17%

外語能力：0 次

其他：1 次，百分比：2.17%

