

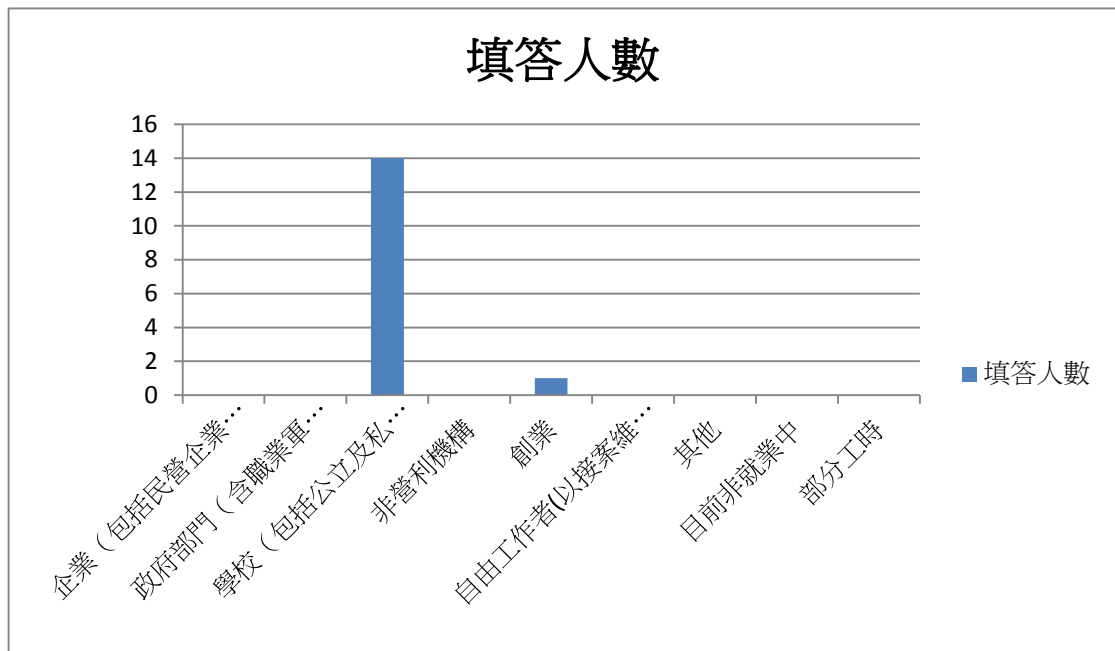
101 學年度畢業滿 5 年學生流向追蹤問卷

1. 您目前的工作狀況為何(含部分工時)?

總填答人數:15 人

學校（包括公立及私立大學、高中、高職、國中小…等）:11 人，百分比：
93.33%

創業:1 人，百分比：6.67%



您現在工作職業類型為何？

總填答人數:15 人

學校（包括公立及私立大學、高中、高職、國中小…等）:14 人，百分比：
93.33%

其他部門:1 人，百分比：6.67%

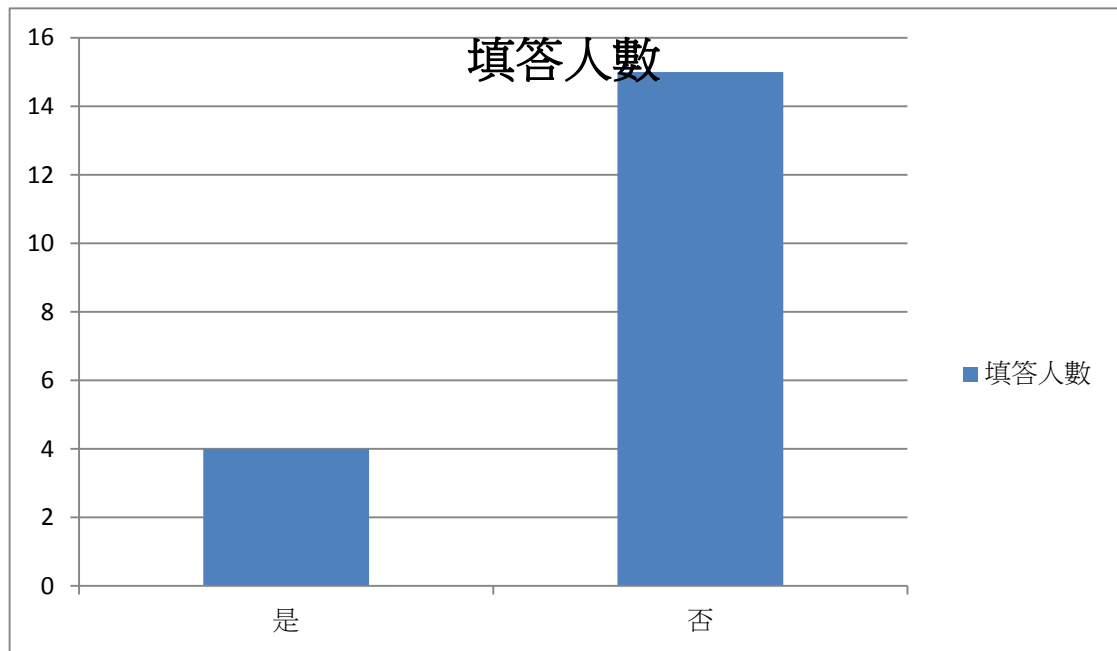


2. 您目前是否擔任主管?

總填答人數:15 人

是:4 人，百分比：26.67%

否:11 人，百分比：73.33%



3-1 若為主管，請問管理人數為幾人？

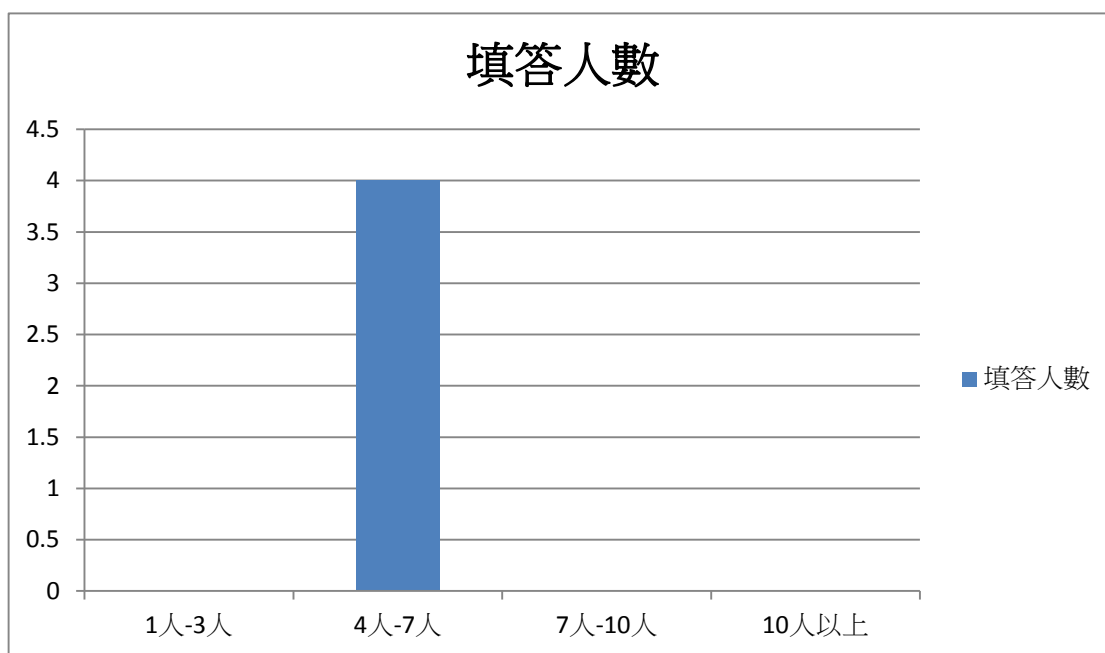
總填答人數:4 人

1-3 人：

4-7 人：4 人，百分比：100%

7-10 人：0 人

10 人以上：0 人



4.您目前最主要的工作行業類別為？

總填答人數：15 人

農、林漁牧業(A)：0 人

礦業及土石採取業(B)：0 人

製造業(C)：0 人

電力及燃氣供應業(D)：0 人

用水供應及污染整治業(E)：0 人

營建工程業(F)：0 人

批發及零售業(G)：0 人

運輸及倉儲業(H)：0 人

住宿及餐飲業(I)：0 人

出版、影音製作傳播及資通訊服務業(J)：0 人

金融及保險業(K)：0 人

不動產業(L)：0 人

專業、科學及技術服務業(M)：0 人

支援服務業(N)：0 人

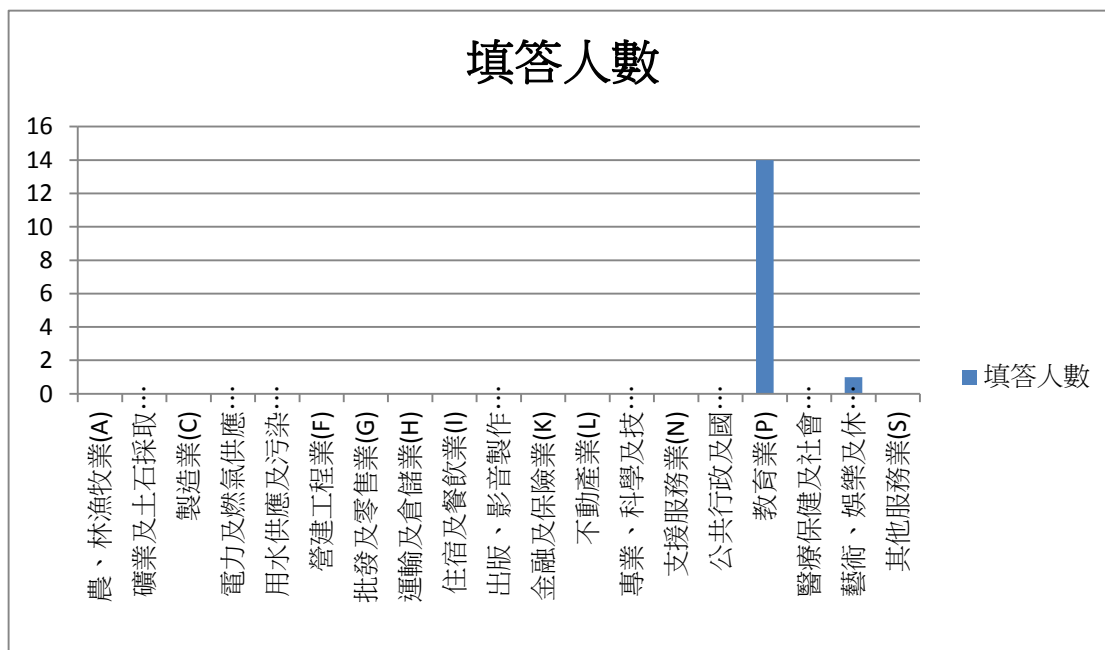
公共行政及國防、強制性社會安全(O)：0 人

教育業(P)：14 人，百分比：93.33%

醫療保健及社會工作服務業(Q)：0 人，百分比：8.33%

藝術、娛樂及休閒服務業(R)：1 人，百分比：6.67%

其他服務業(S)：0 人



5.您現在工作平均每月收入為何？

總填答人數:13 人

約新臺幣 43,001 元至 46,000 元：2 人，百分比：13.33%

約新臺幣 49,001 元至 52,000 元：3 人，百分比：20%

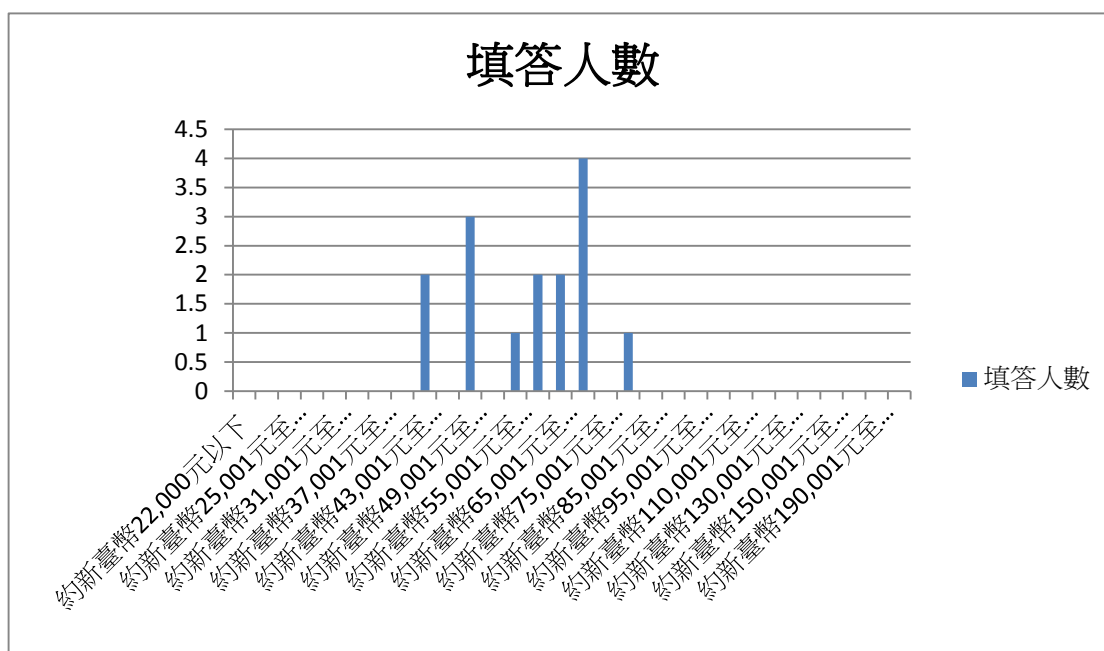
約新臺幣 55,001 元至 60,000 元：1 人，百分比：6.67%

約新臺幣 60,001 元至 65,000 元：2 人，百分比：13.33%

約新臺幣 65,001 元至 70,000 元：2 人，百分比：13.33%

約新臺幣 70,001 元至 75,000 元：4 人，百分比：26.67%

約新臺幣 80,001 元至 85,000 元：1 人，百分比：6.67%



6. 請問您現在主要的工作所在地點為何？

總填答人數:14 人

基隆市：0 人

新北市：0 人

台北市：0 人

桃園市：0 人

新竹縣：0 人

新竹市：0 人

苗栗縣：0 人

台中市：0 人

南投縣：1 人，百分比：7.14%

彰化縣：0 人

雲林縣：0 人

嘉義縣：0 人

嘉義市：0 人

台南市：3 人，百分比：21.43%

高雄市：8 人，百分比：57.14%

屏東縣：2 人，百分比：14.29%

台東縣：0 人

花蓮縣：0 人

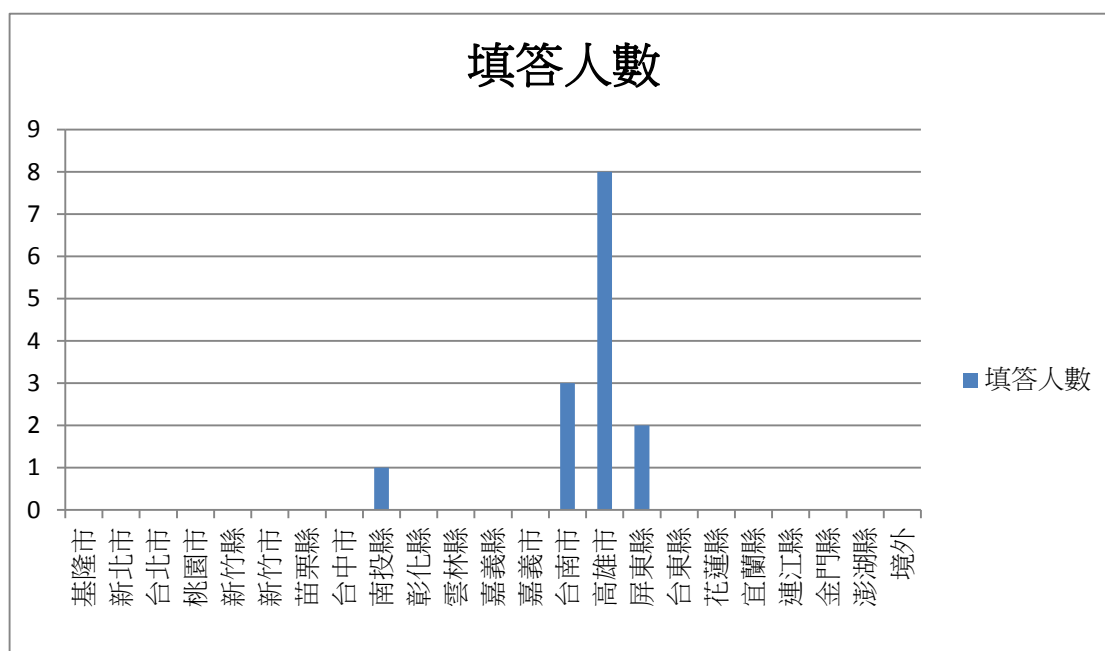
宜蘭縣：0 人

連江縣：0 人

金門縣：0 人

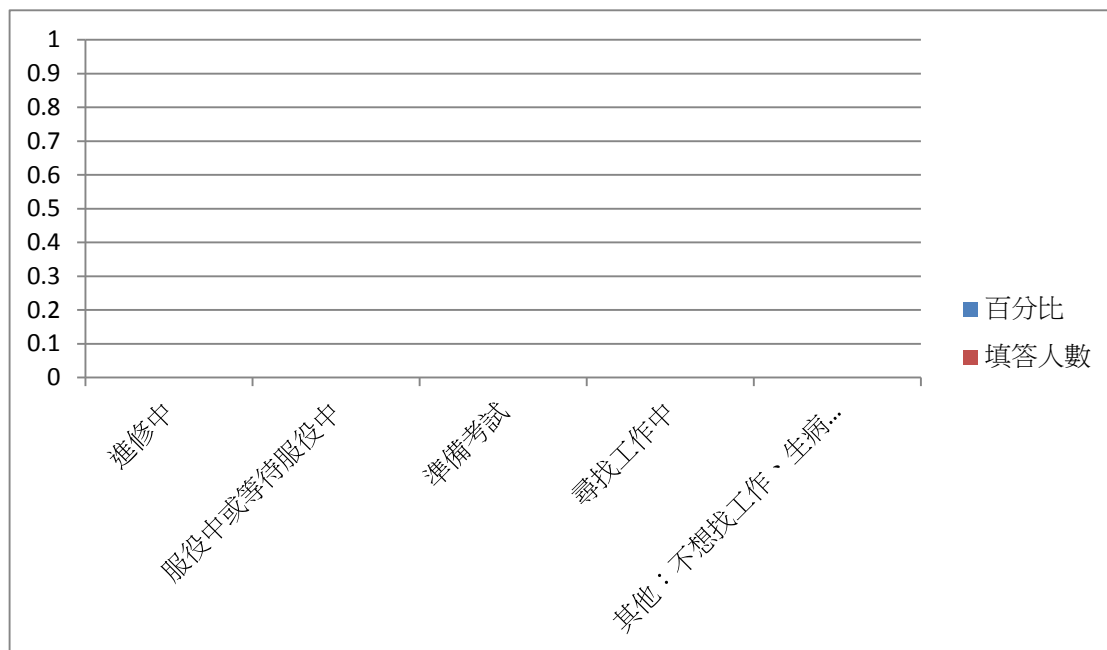
澎湖縣：0 人

境外：0 人



7.您目前未就業的原因為何?

總填答人數：0 人



8.您目前的工作內容與原就讀系、所、學位學程之專業訓練課程，其相符程度為何？

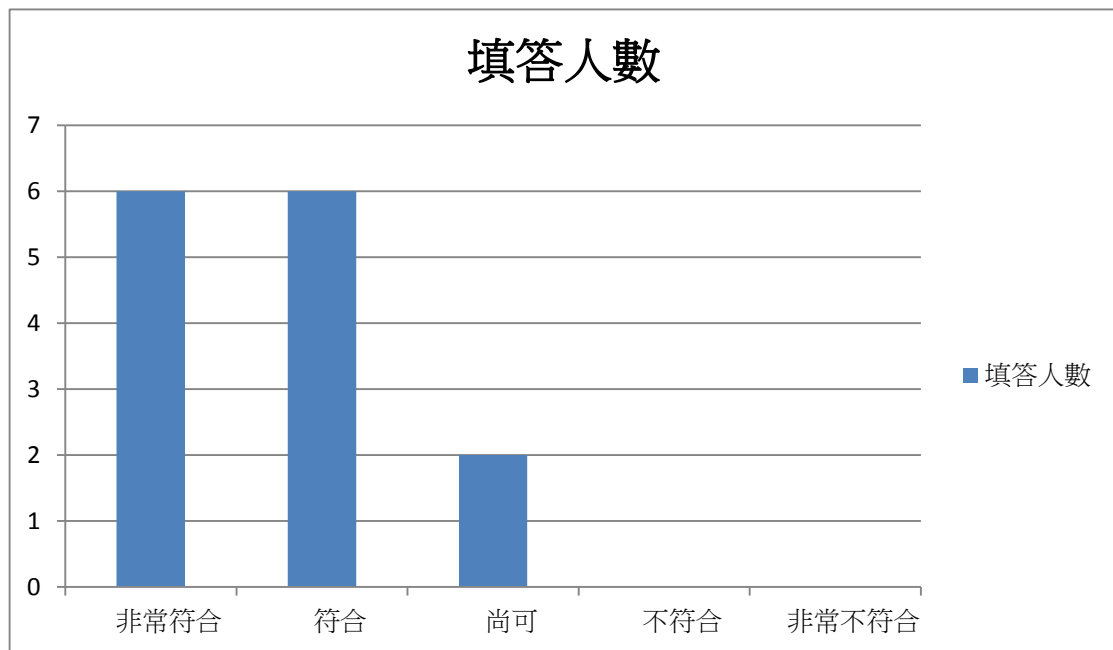
總填答人數：14 人

非常符合：6 人，百分比：42.86%

符合：6 人，百分比：42.86%

不符合：2 人，百分比：14.29%

非常不符合：0 人



9.您在學期間以下哪些「學習經驗」對於現在工作有所幫助？(可複選，至多3項)

總填答次數：31次

專業知識、知能傳授：13次，百分比：41.94%

同學及老師人脈：5次，百分比：16.13%

課程實務/實作活動：11次，百分比：35.48%

業界實習：1次，百分比：3.23%

社團活動：0次

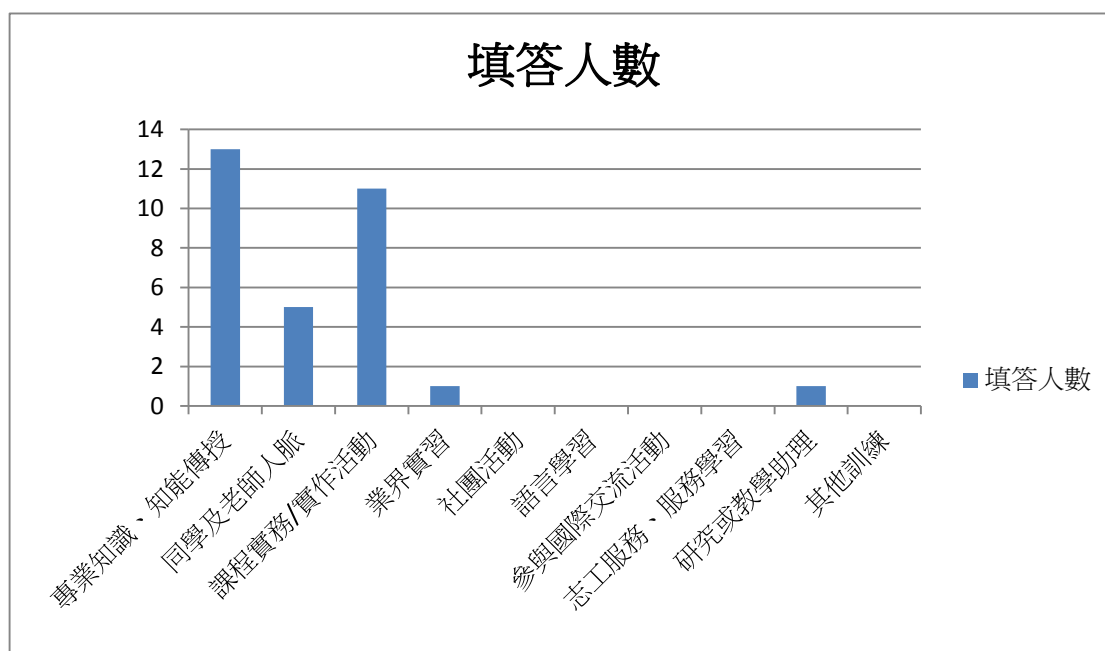
語言學習：0次

參與國際交流活動：0次，百分比：6.9%

志工服務、服務學習：0次

研究或教學助理：1次，百分比：3.23%

其他訓練：0次



10.根據您畢業到現在的經驗，學校最應該幫弟妹加強以下哪些能力？(可複選，至多3項)

總填答次數：43 次

溝通表達能力：10，百分比：25%

持續學習能力：7 次，百分比：17.5%

人際互動能力：6 次，百分比：15%

團隊合作能力：3 次，百分比：7.5%

問題解決能力：4 次，百分比：10%

創新能力：2 次，百分比：5%

工作紀律、責任感及時間管理能力：1 次，百分比：2.5%

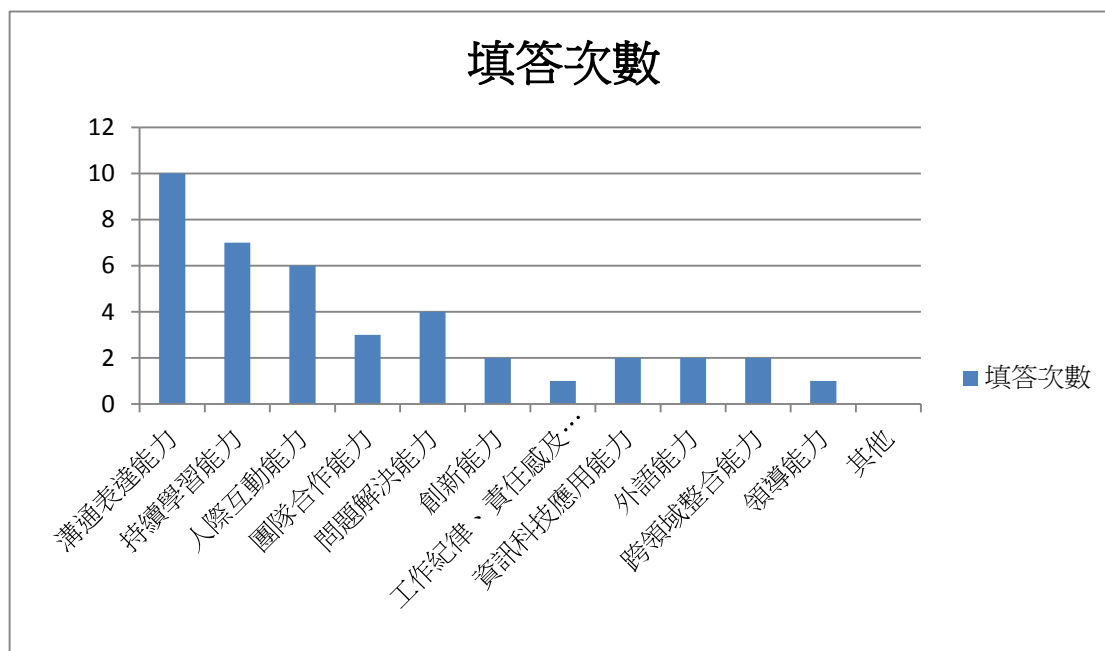
資訊科技應用能力：2 次，百分比：5%

外語能力：2，百分比：5%

跨領域整合能力：2 次，百分比：5%

領導能力：1 次，百分比：2.5%

其他：0 次



11.根據您畢業後到現在的經驗，認為學校對那些能力培養最有幫助？(可複選，至多3項)

總填答次數：35 次

溝通表達能力：6 次，百分比：17.14%

持續學習能力：5 次，百分比：14.29%

人際互動能力：3 次，百分比：8.57%

團隊合作能力：6 次，百分比：17.14%

問題解決能力：3 次，百分比：8.57%

創新能力：3 次，百分比：8.57%

工作紀律、責任感及時間管理能力：2 次，百分比：5.71%

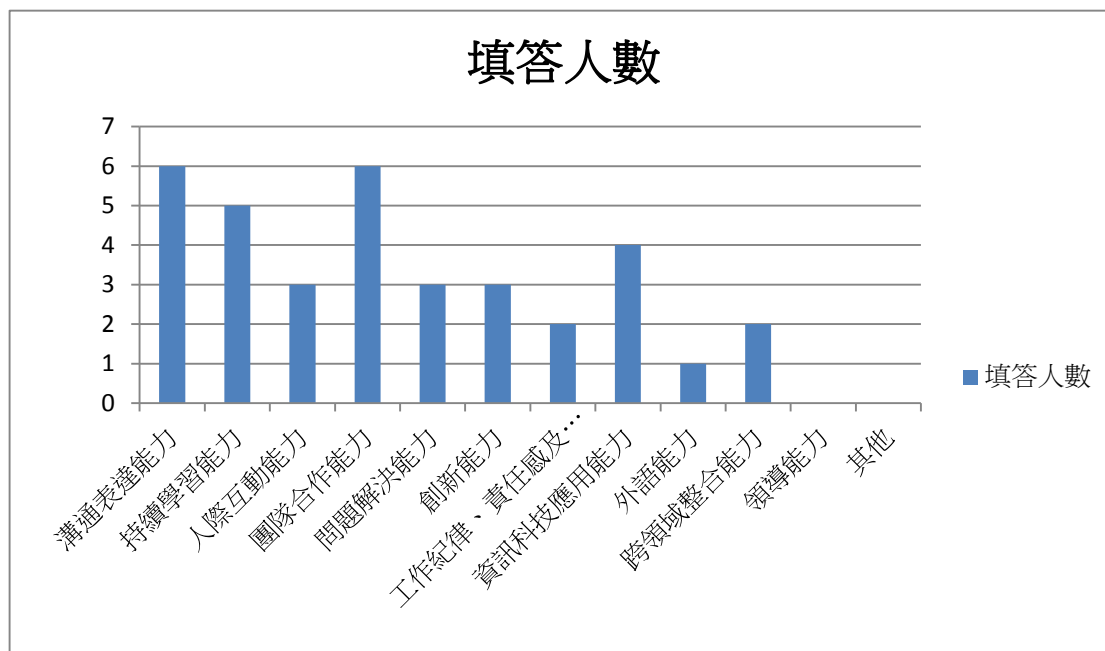
資訊科技應用能力：4 次，百分比：11.43%

外語能力：1 次，百分比：2.86%

跨領域整合能力：2 次，百分比：5.71%

領導能力：0 次

其他：0 次



12.如果您現在有進修機會的話，「最」想在學校進修的是哪一個學門？總填答人

數：15 人

教育學門：7 人，百分比：46.67%

藝術學門：1 人，百分比：6.67%

人文學門：0 人

設計學門：0 人

社會及行為科學門：0 人

傳播學門：2 人，百分比：13.33%

商業及管理學門：0 人

法律學門：0 人

生命科學門：2 人，百分比：13.33%

自然科學門：0 人

數學及統計門：0 人

電算機學門：0 人

工程學門：1 人，百分比：6.67%

建築及都市規劃學門：0 人

農業科學門：1 人，百分比：6.67%

獸醫學門：0 人

醫藥衛生學門：0 人

社會服務學門：0 人

民生學門：0 人

運輸服務學門：0 人

環境保護學門：0 人

軍警國防安全學門：0 人

其他學門：1 人，百分比：6.67%

沒有進修需求：0 人

填答人數

