

107 學年度畢業滿 1 年學生流向追蹤問卷(學士)

畢業人數:24 人 填答人數:23 人

1. 您目前的工作狀況為何(含部分工時)?

總填答人數:23 人

企業(包括民營企業或國營企業等):7 人, 百分比:26.92%

學校(包括公立及私立大學、高中、高職、國中小...等):1 人, 百分比:3.85%

其它:1 人, 百分比 3.85%

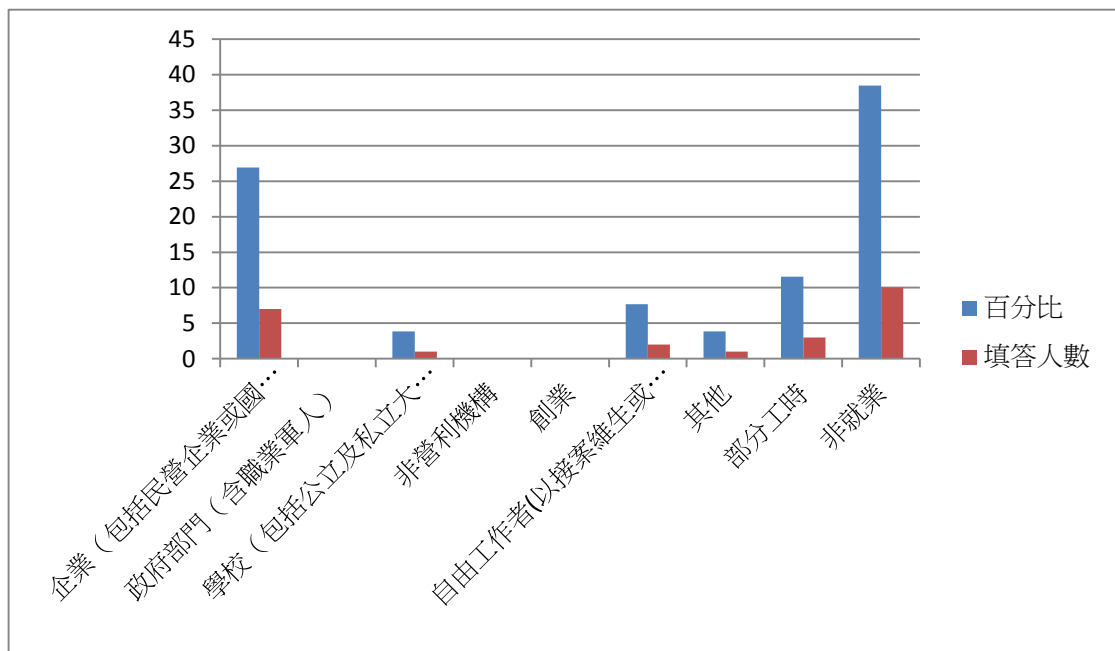
目前非就業中:10 人, 百分比:38.46%

1-1. 部分工時:3 人, 百分比:11.54%

1-2. 請問您任職的工作性質為何?(部分工時)

學校(包括公立及私立大學、高中、高職、國中小...等):1 人, 百分比:3.85%

自由工作者(以接案維生, 或個人服務, 如幫忙排隊...):2 人, 百分比:7.69%



2. 您現在工作職業類型為何？

總填答人數:13 人

藝文與影音傳播類:1 人，百分比:7.69%

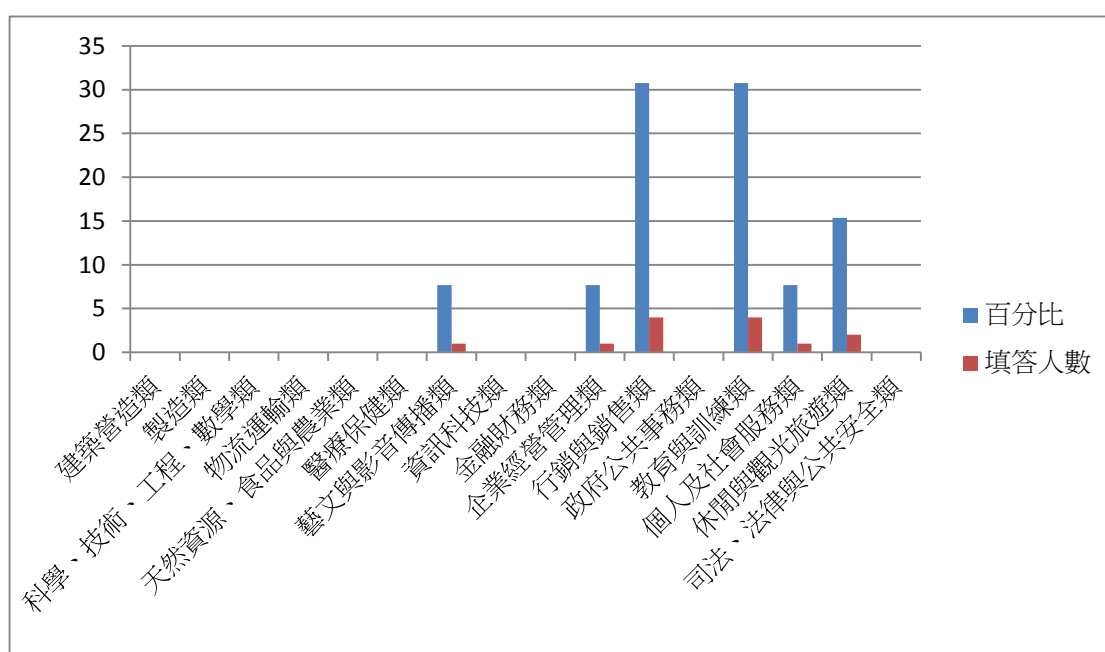
企業經營管理類: 1 人，百分比:7.69%

行銷與銷售類:4 人，百分比 30.77%

教育與訓練類:4 人，百分比：30.77%

個人及社會服務類: 1 人，百分比:7.69%

休閒與觀光旅遊業:2 人，百分比:15.38%

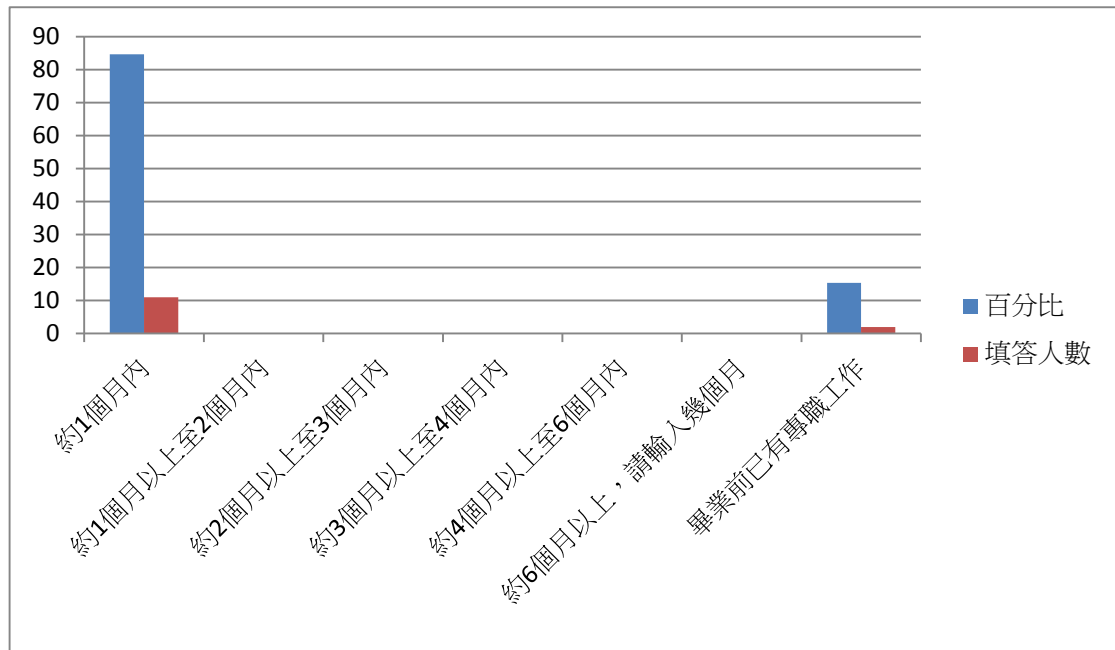


3. 您畢業後花了多久時間找到第 1 份工作？

總填答人數:13 人

約 1 個月內:11 人，百分比:84.62%

畢業前已有專職工作: 2 人，百分比：15.38%



4. 您現在工作平均每月收入為何？

總填答人數:13 人

約新臺幣 22,000 元以下:3 人，百分比:23.08%

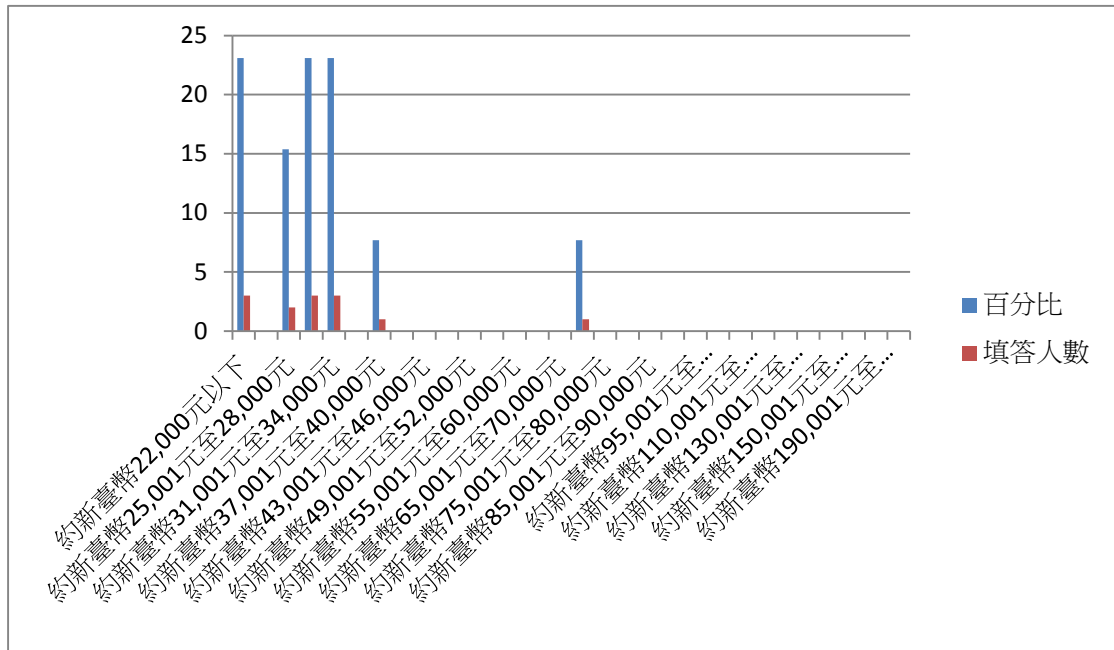
約新臺幣 25,001 元至 28,000 元:2 人，百分比:15.38%

約新臺幣 28,001 元至 31,000 元:3 人，百分比:23.08%

約新臺幣 31,001 元至 34,000 元:3 人，百分比:23.08%

約新臺幣 37,001 元至 40,000 元:1 人，百分比:7.69%

約新臺幣 70,001 元至 75,000 元:1 人，百分比:7.69%



5. 請問您現在主要的工作所在地點為何？

總填答人數:13 人

台北市:1 人，百分比:7.69%

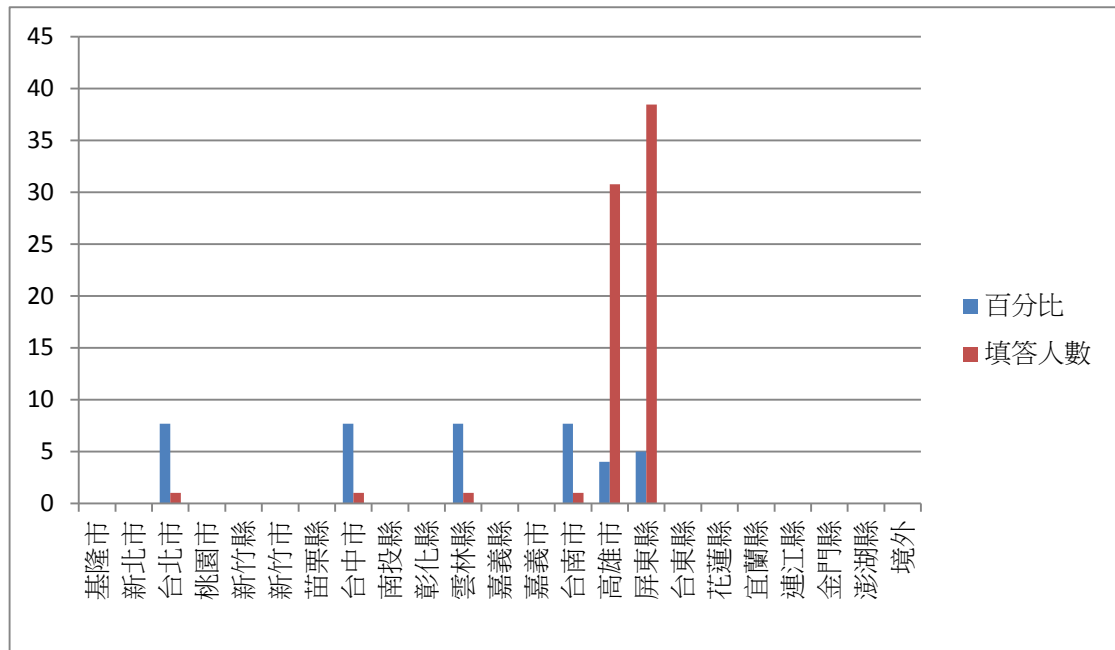
台中市:1 人，百分比:7.69%

雲林縣:1 人，百分比:7.69%

台南市:1 人，百分比:7.69%

高雄市:4 人，百分比：30.77%

屏東縣:5 人，百分比：38.46%

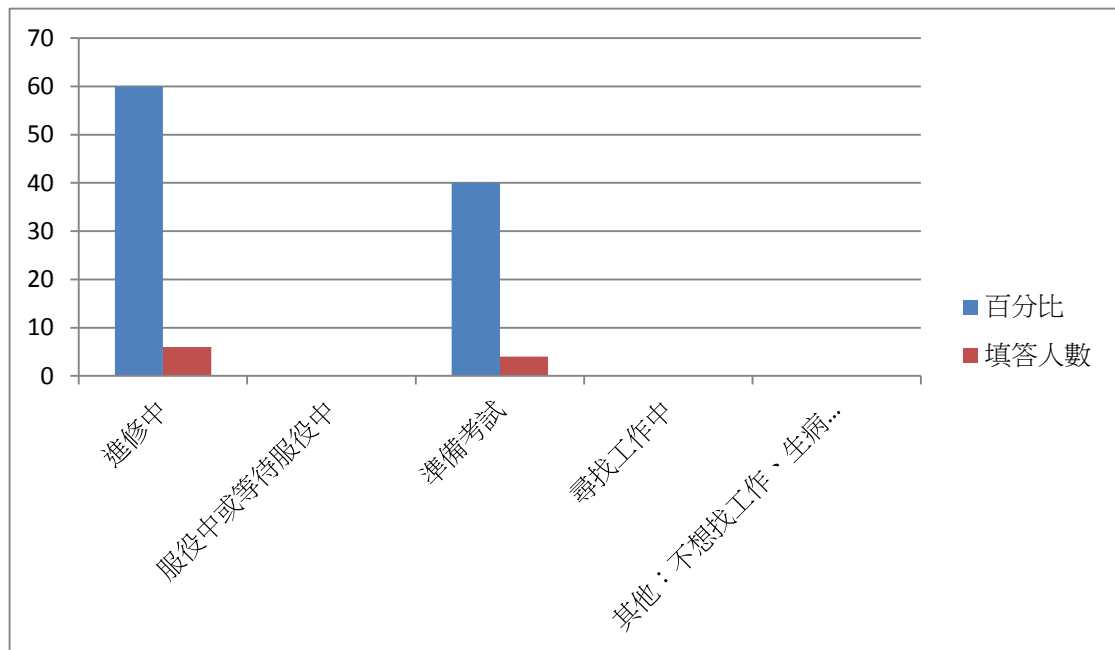


6. 您目前未就業的原因為何?

總填答人數:10 人

升學中或進修中:6 人, 百分比:60%

準備考試-公務人員:4 人百分比:40%



7. 您目前所具備的專業能力與工作所要求的相符程度為何？

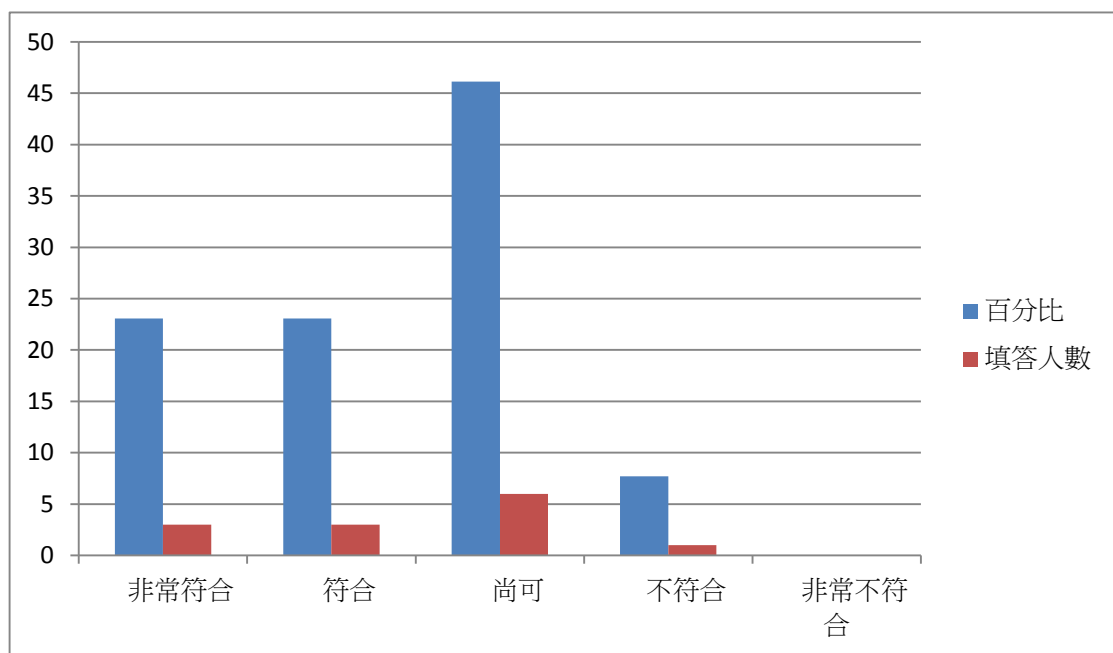
總填答人數:13 人

非常符合:3 人，百分比:23.08%

符合: 3 人，百分比:23.08%

尚可:6 人，百分比:46.15%

不符合:1 人，百分比:7.69%

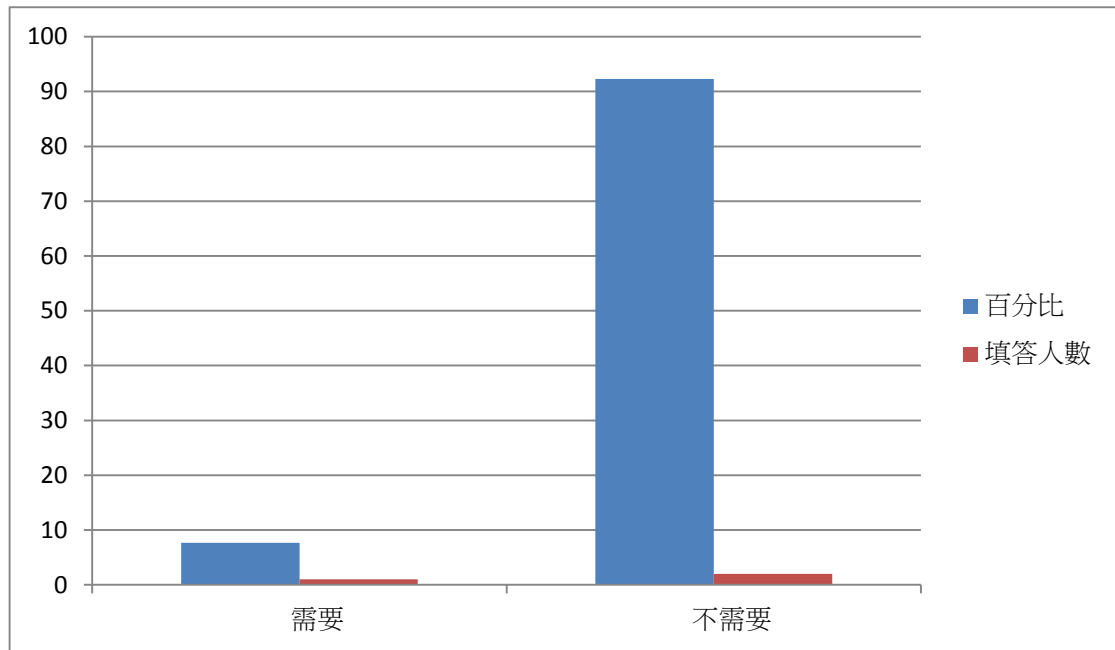


8. 您目前的工作內容，是否需要具備專業證照？

總填答人數:13 人

需要:1 人，百分比：7.69%

不需要:12 人，百分比：92.31%

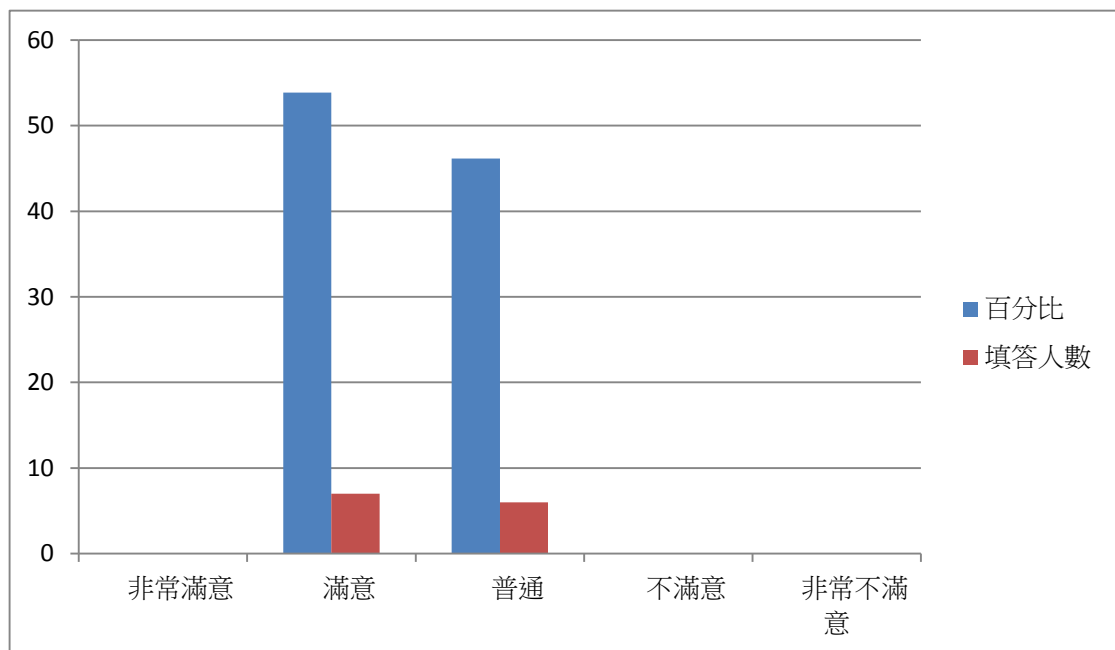


9. 您對目前工作的整體滿意度為何?

總填答人數:13 人

滿意:7 人，百分比：53.85%

普通:6 人，百分比：46.15%



10. 您目前的工作內容與原就讀系、所、學位學程之專業訓練課程，其相符程度為何？

總填答人數:13 人

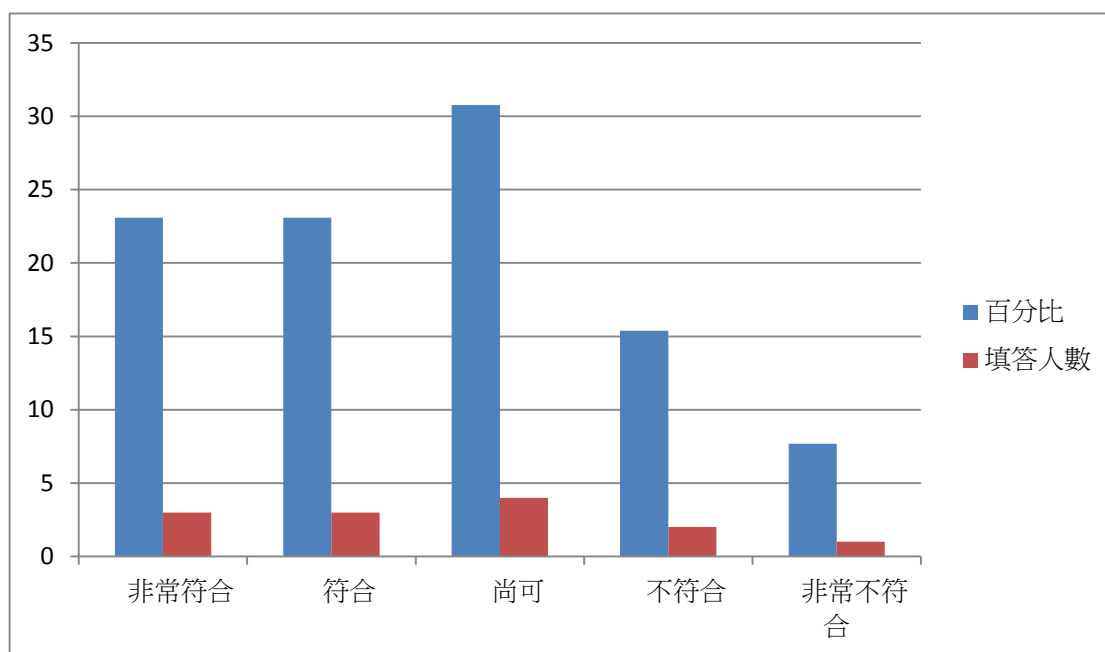
非常符合:3 人，百分比 23.08%

符合:3 人，百分比：23.08%

尚可:4 人，百分比:30.77%

不符合:2 人，百分比:15.38%

非常不符合:1 人，百分比:7.69%



11. 您在學期間以下哪些「學習經驗」對於現在工作有所幫助？(可複選，至多 3 項)

總填答次數:30 次

專業知識、知能傳授:5 次，百分比：16.67%

同學及老師人脈:10 次，百分比：33.33%

課程實務/實作活動:4 次，百分比：13.33%

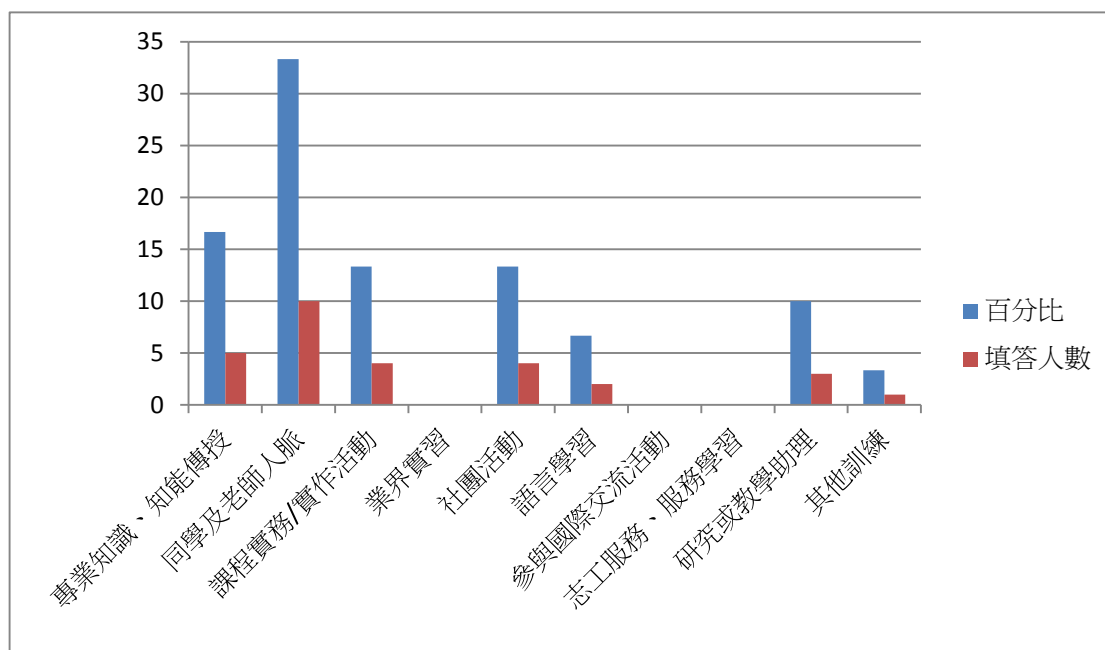
社團活動:4次，百分比:13.33%

語言學習:2次，百分比:6.67%

志工服務、服務學習:1次，百分比:3.33%

研究或教學助理:3次，百分比:10%

其它訓練:1次，百分比:3.33%



12. 您是否為了工作 or 自我生涯發展，從事進修或考試，提升自我專業能力

總填答次數:13人

12-1 進修

國內大專校院進修:1次，百分比:7.69%

12-2 準備考試或其它證照

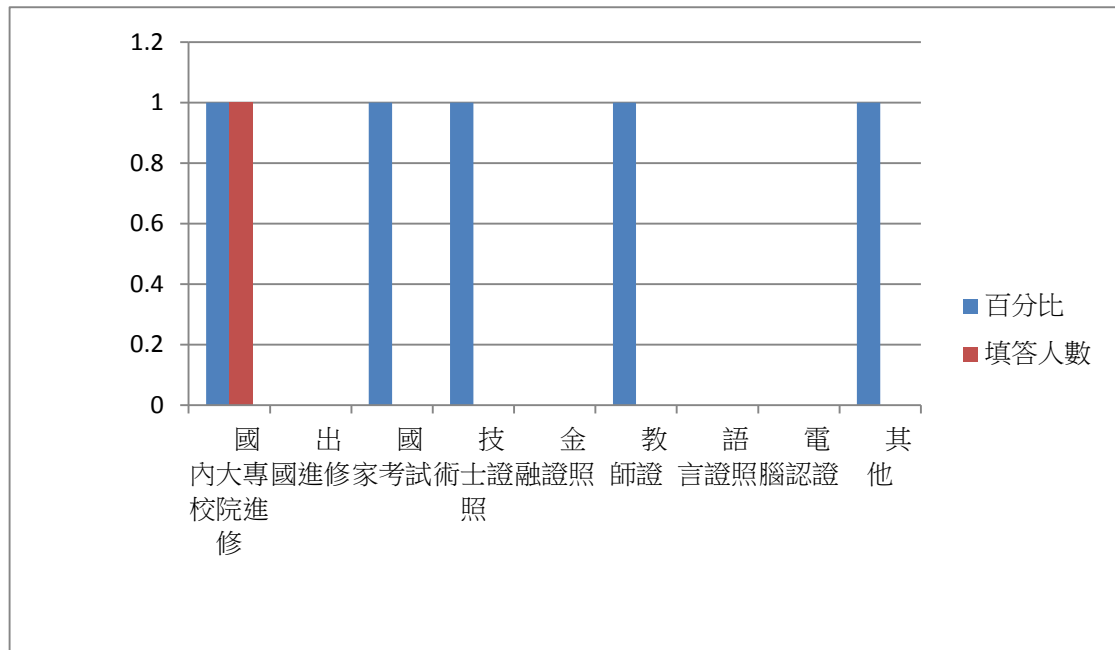
國家考試:1次，百分比:7.69%

技術士證照:1次，百分比:7.69%

教師證:1次，百分比:7.69%

其它:1次，百分比:7.69%

12-3 沒有:8次，百分比:61.54%



13. 您最常參與過學校哪些職涯活動或就業服務的幫助？(可複選，至多 3 項)

總填答次數:27 次

大專校院就業職能平台(UCAN):1 次，百分比:3.7%

職涯諮詢、就業諮詢:1 次，百分比:3.7%

業界實習、參訪:1 次，百分比:3.7%

校園企業徵才博覽會 1 次，百分比:3.7%

校內工讀:1 人，百分比:3.7%

校外工讀:1 人，百分比:3.7%

沒有:21 人，百分比：77.78%

