

# 106 學年度畢業滿 3 年學生流向追蹤問卷(學士)

畢業生人數:22 人

填答人數:19 人

未填答人數:3 人

## 1. 您目前的工作狀況為何(含部分工時)?

總填答人數:19 人

企業(包括民營企業或國營企業...等):8 人, 百分比:40%

政府部門(含職業軍人):2 人, 百分比:10%

學校(包括公立及私立大學、高中、高職、國中小...等):2 人,

百分比:10%

非營利機構:1 人, 百分比:5%

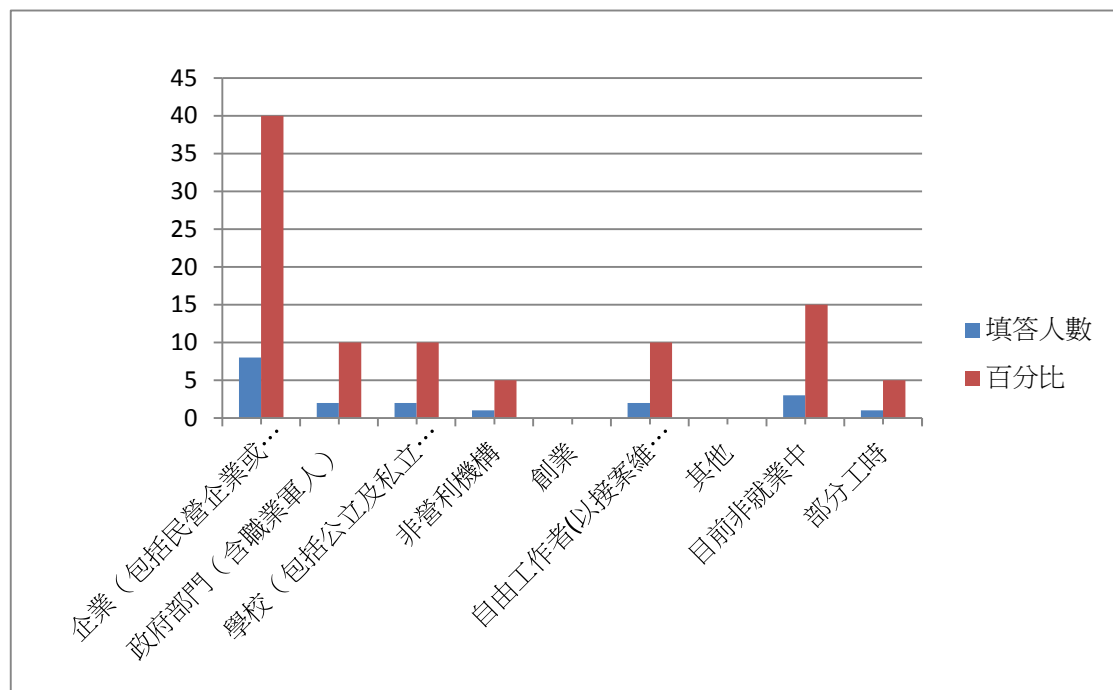
自由工作者(以接案維生或個人服務, 例如撰稿人...):2 人, 百分比:10%

1-1. 部分工時:1 人, 百分比:5%

1-2. 任職機構性質是(部分工時)

學校(包括公立及私立大學、高中、國中小.....等):1 人, 百分比:5%

目前非就業中:3 人, 百分比:15%



## 2. 您現在工作職業類型為何？

總填答人數:16 人

製造類:1 人，百分比 6.25%

科學、技術、工程、數學類:3 人，百分比 12.5%

藝文與影音傳播類:1 人，百分比:6.25%

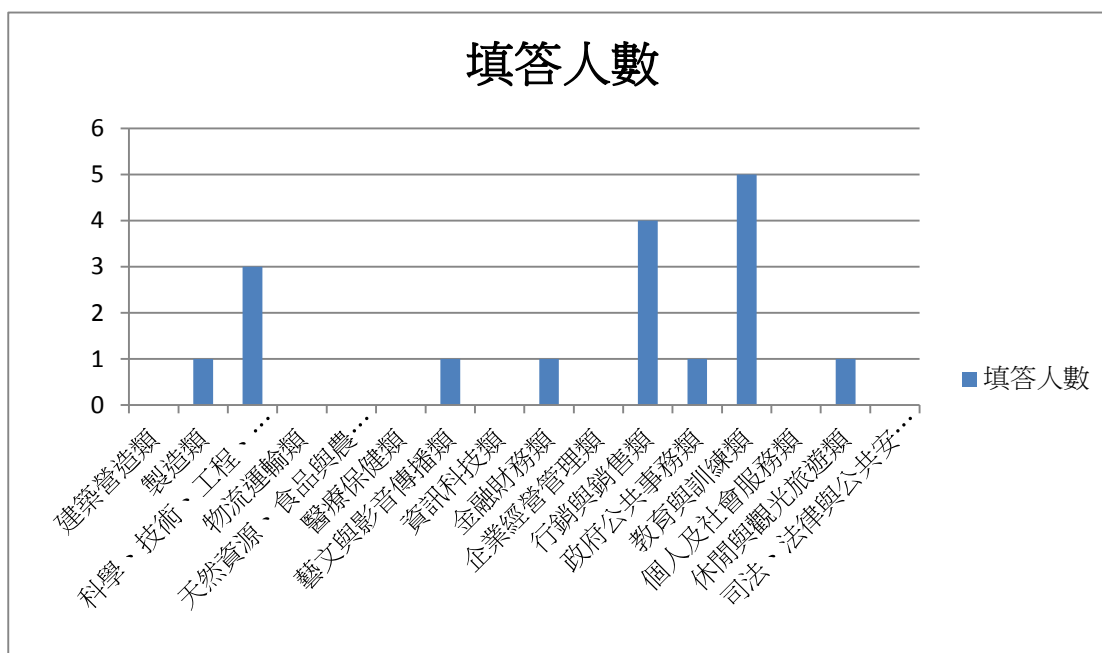
金融財務類:1 人，百分比:6.25%

行銷與銷售類:4 人，百分比:25%

政府公共事務類:1 人，百分比:6.25%

教育與訓練類:5 人，百分比 31.25%

休閒與觀光旅遊業:1 人，百分比:6.25%



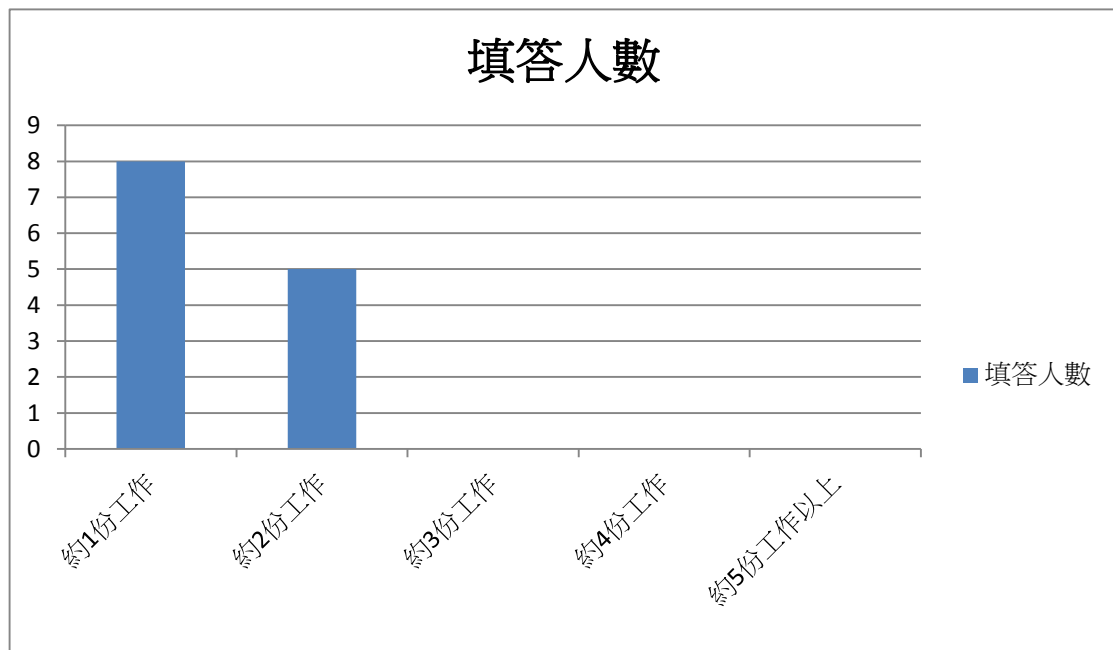
### 3. 您從學校畢業後至今，是否曾經轉換過公司？

總填答人數：16 人

3-1. 截至目前轉換工作次數

約一份工作：8 人，百分比：27.59%

約二份工作：5 人，百分比：17.24%



### 3-2 轉換工作主要的原因？

總填答人數：16 人

工作地點較方便:2 人，百分比:6.9%

工作較穩定:1 人，百分比:3.45%

工作具挑戰性及自主性:1 人，百分比:3.45%

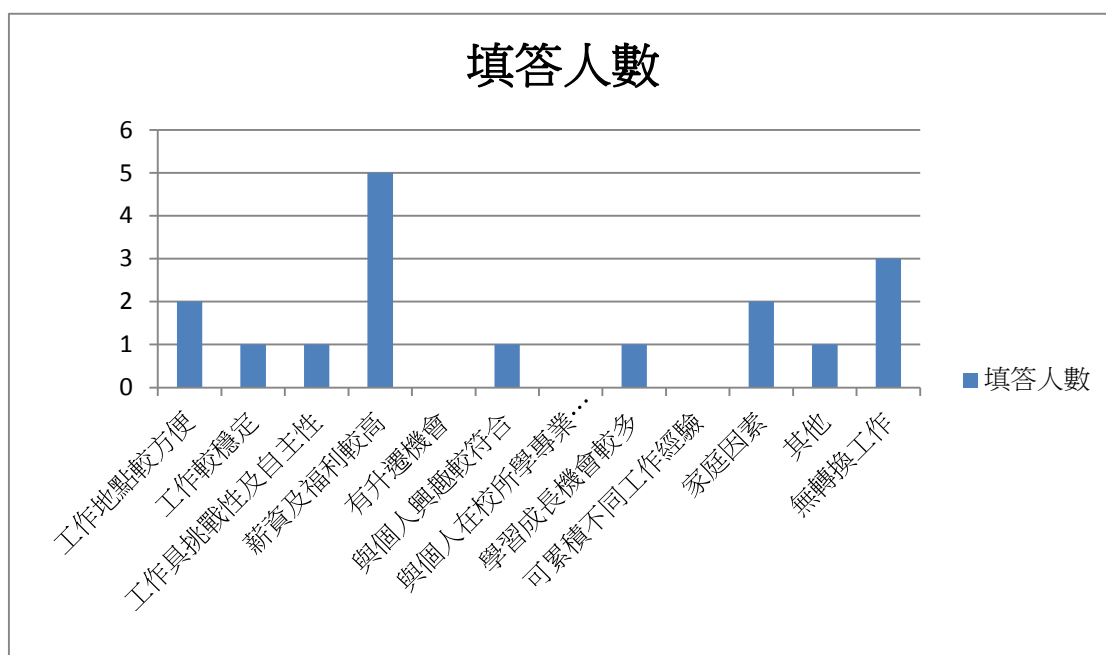
薪資及福利較高:5 人，百分比:17.24%

學習成長機會較多:1 人，百分比:3.45%

家庭因素:2 人，百分比:6.9%

其它:1 人，百分比:3.45%

無轉換工作：3 人，百分比：10.34%



### 4. 您現在工作平均每月收入為何？

總填答人數：16 人

約新臺幣 22,000 元以下:1 人，百分比:6.25%

約新臺幣 22,001 元至 25,000 元:2 人，百分比:12.5%

約新臺幣 25,001 元至 28,000 元：1 人，百分比：6.25%

約新臺幣 28,001 元至 31,000 元：2 人，百分比：12.5%

約新臺幣 31,001 元至 34,000 元：3 人，百分比：18.75%

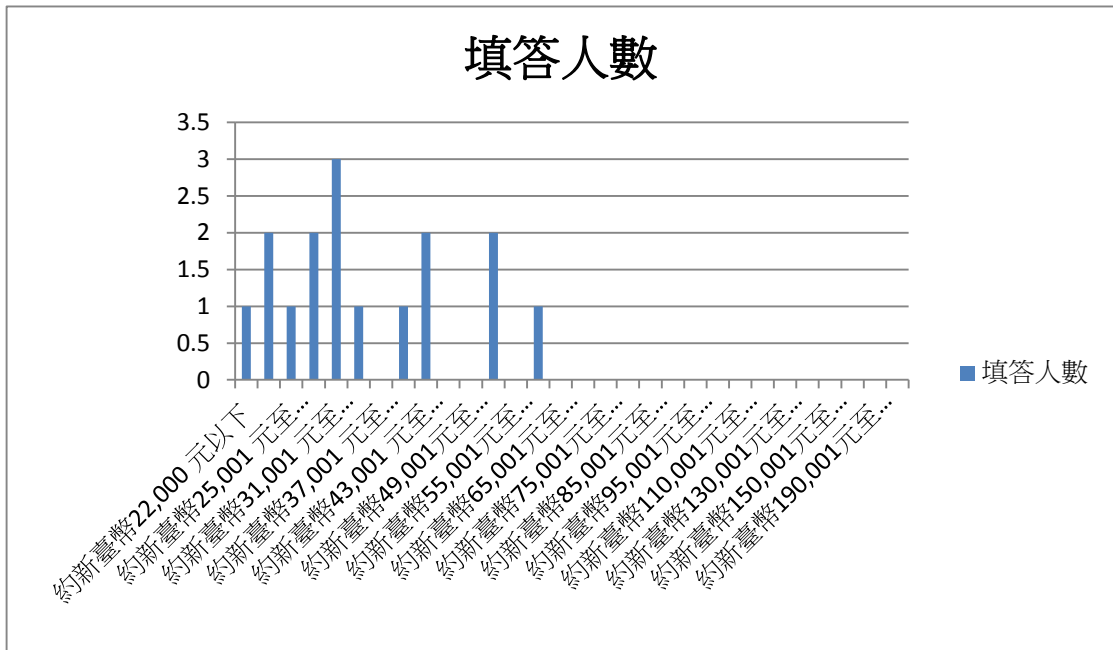
約新臺幣 34,001 元至 37,000 元：1 人，百分比：6.25%

約新臺幣 40,001 元至 43,000 元：1 人，百分比：6.25%

約新臺幣 43,001 元至 46,000 元：2 人，百分比：12.5%

約新臺幣 52,001 元至 55,000 元：2 人，百分比：12.5%

約新臺幣 60,001 元至 65,000 元：1 人，百分比：6.25%



5. 請問您現在主要的工作所在地點為何？

總填答人數：16 人

新北市:1 人，百分比:6.25%

台北市:1 人，百分比:6.25%

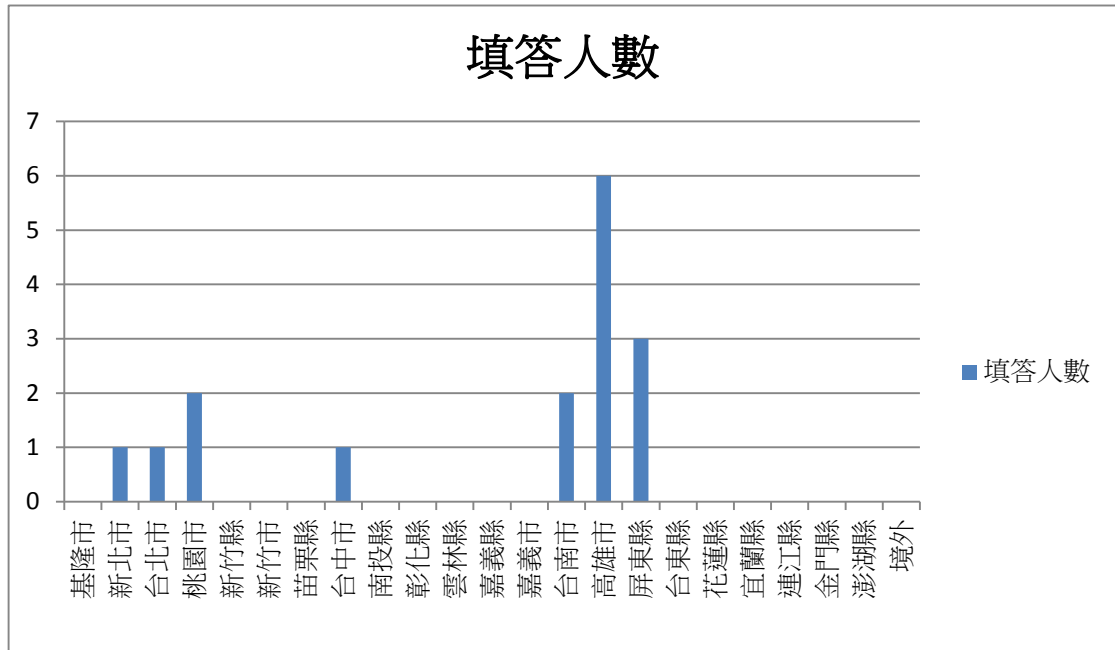
桃園市:2 人，百分比:12.5%

台中市:1 人，百分比:6.25%

台南市:2 人，百分比:12.5%

高雄市:6 人，百分比:37.5%

屏東縣:3 人，百分比:18.75%



## 6. 您目前未就業的原因為何？

總填答人數：3 人

6-1 到現在還在尋找工作的最大原因

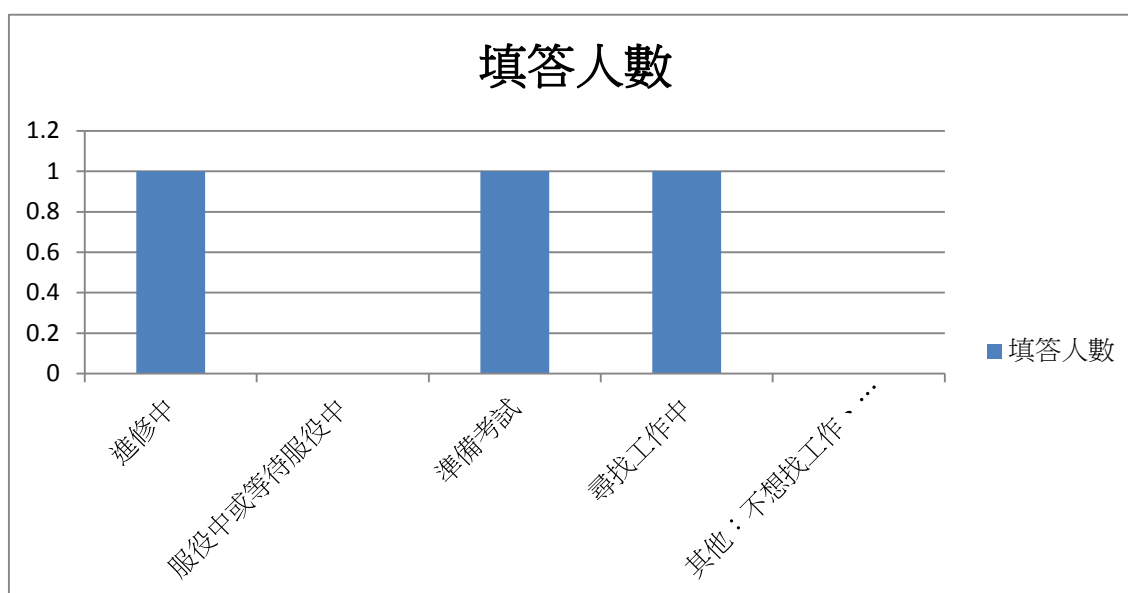
進修中:1 人，百分比:33.33%

準備考試—證照:1 人，百分比:33.33%

沒有工作機會:1 人，百分比:33.33%

6-2 目前已花多久時間找工作

約六個月以上:1 人，百分比:100%



## 7. 您目前所具備的專業能力與工作所要求的相符程度為何？

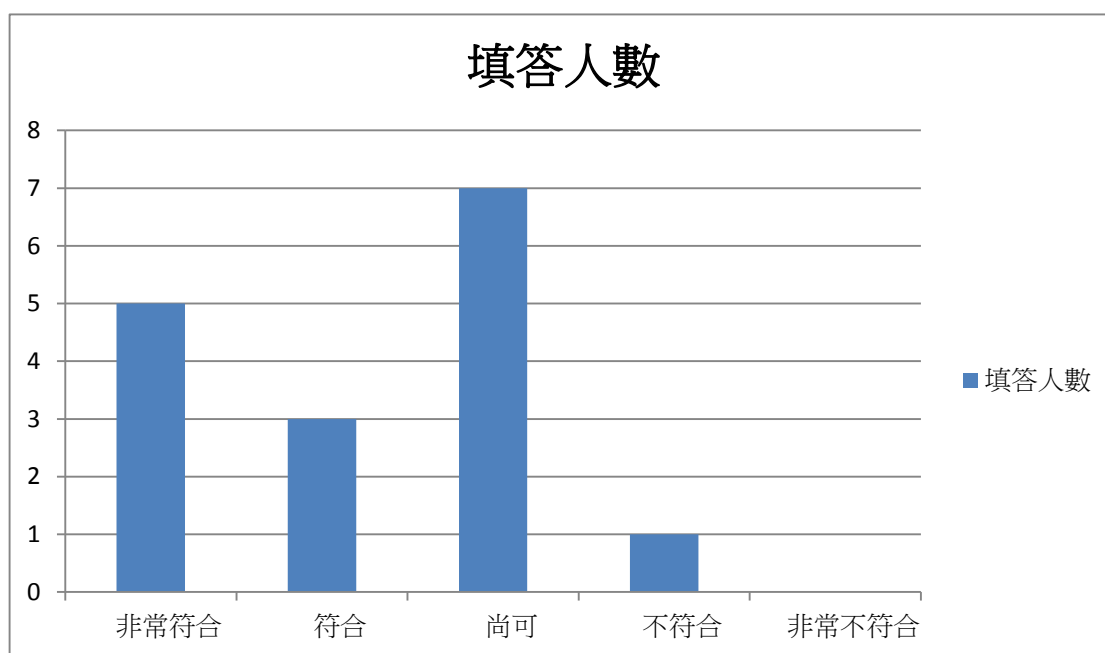
總填答人數：16 人

非常符合：5 人，百分比：31.25%

符合：3 人，百分比：18.75%

尚可：7 人，百分比：43.75%

不符合：1 人，百分比：6.25%



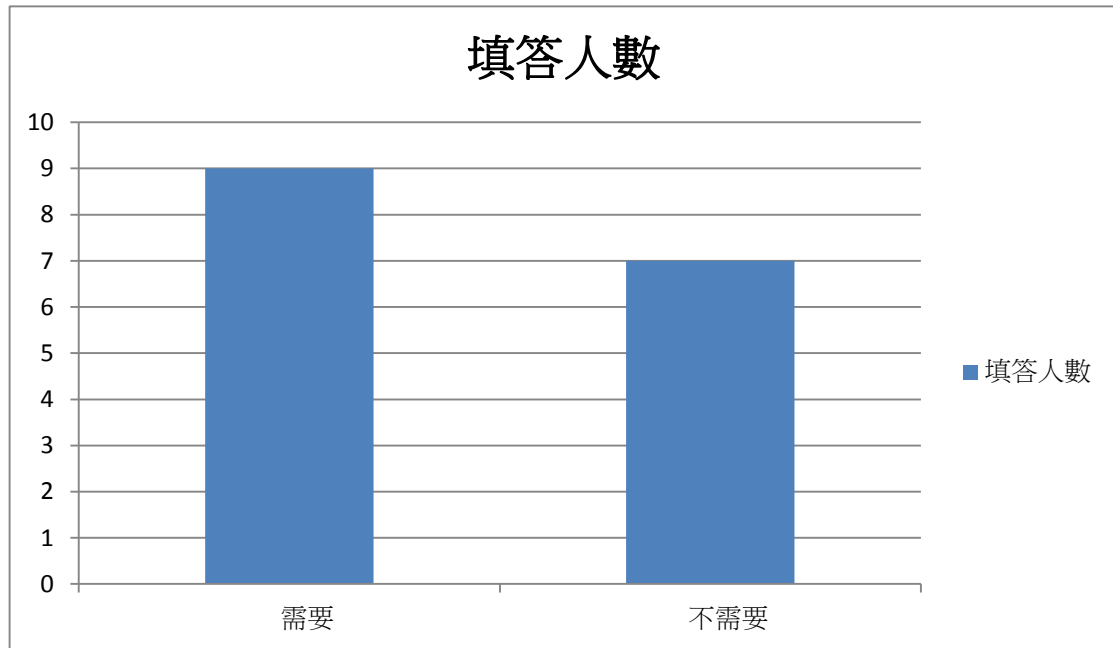


### 8. 您目前的工作內容，是否需要具備專業證照？

總填答人數：16 人

需要：9 人，百分比：56.25%

不需要：7 人，百分比：43.75%



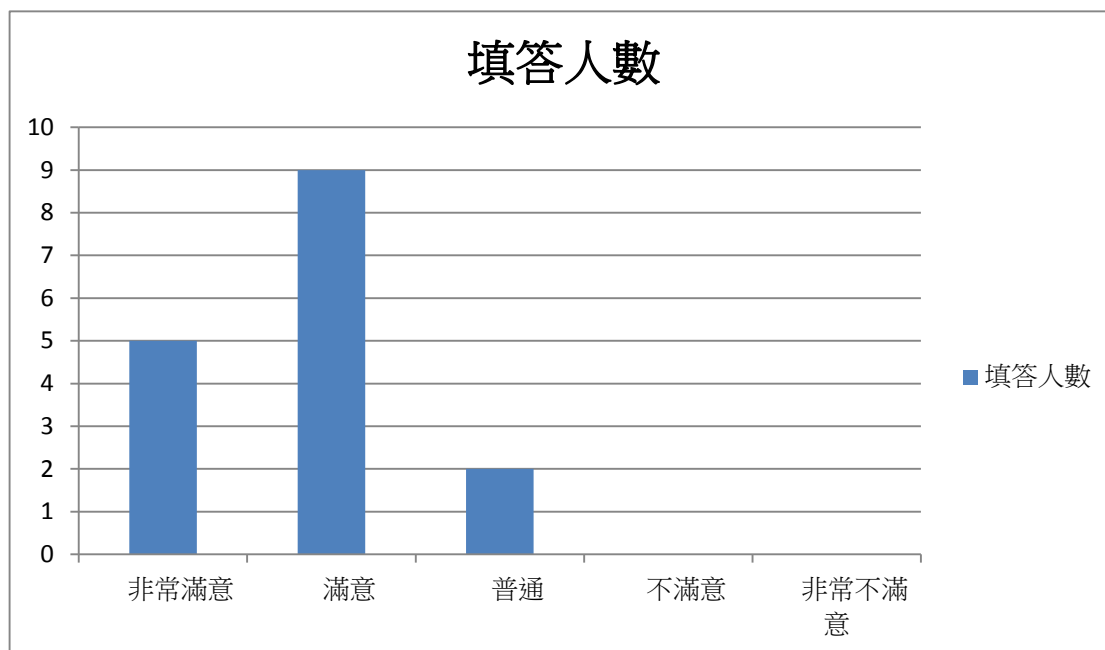
## 9. 您對目前工作的整體滿意度為何?

總填答人數：16 人

非常滿意：5 人，百分比：31.25%

滿意：9 人，百分比：56.25%

普通：2 人，百分比：12.5%



10. 您目前的工作內容與原就讀系、所、學位學程之專業訓練課程，其相符程度為何？

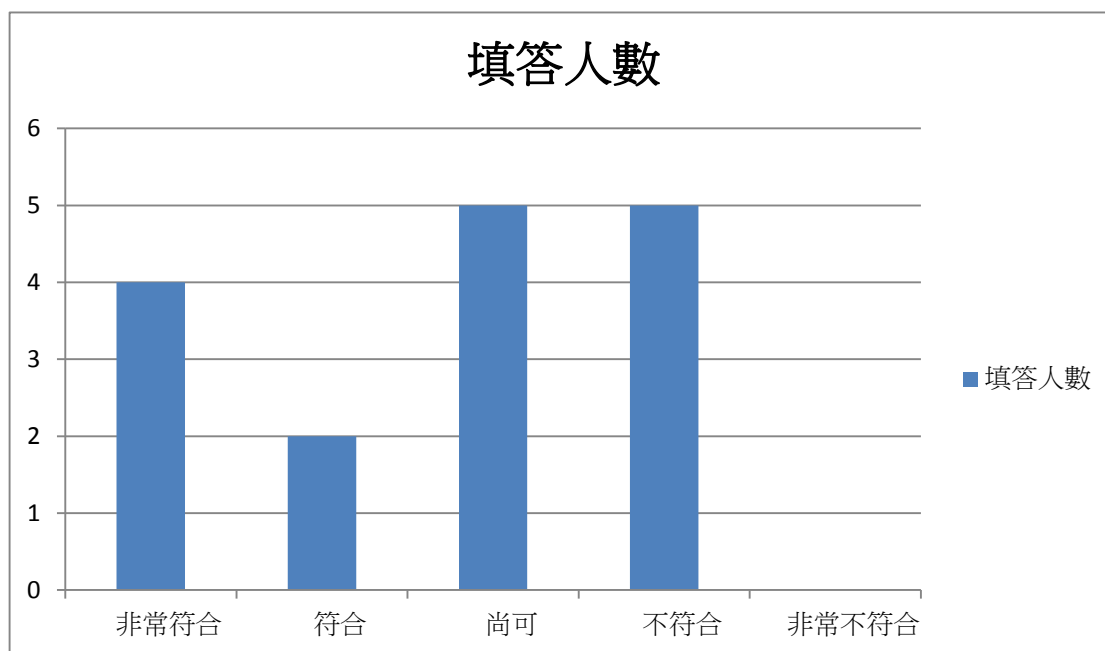
總填答人數：16 人

非常符合：4 人，百分比：25%

符合：2 人，百分比：12.5%

尚可：5 人，百分比：31.25%

不符合：5 人，百分比：31.25%



# 11. 您在學期間以下哪些「學習經驗」對於現在工作有所幫助？

(可複選，至多 3 項)

總填答次數：35 次

專業知識、知能傳授：7 次，百分比：20%

同學及老師人脈：5 次，百分比：14.29%

課程實務：5 次，百分比：14.29%

業界實習：4 次，百分比：11.43%

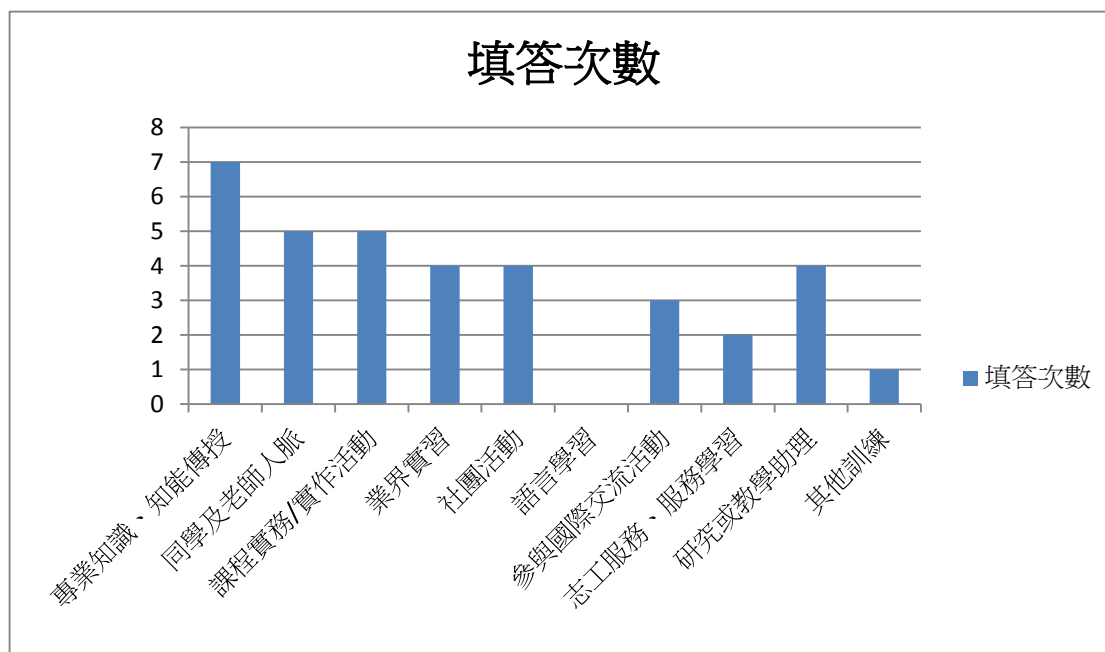
社團活動：4 次，百分比：11.43%

參與國際交流活動：3 次，百分比：8.57%

志工服務、服務學習：2 次，百分比：5.71%

研究或教學助理：4 次，百分比：11.43%

其他訓練：1 次，百分比：2.86%



## 12. 您是否為了工作或自我生涯發展，從事進修或考試，提升自我專業能力

總填答人數：16 人

出國進修:1 人，百分比:6.25%

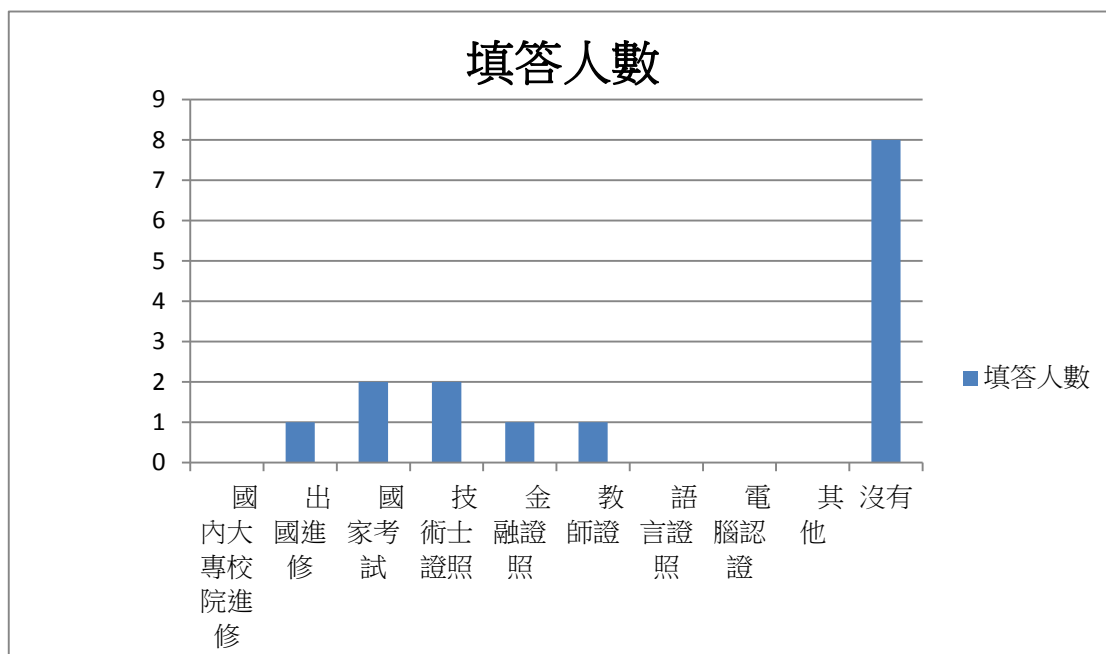
國家考試:2 人，百分比:12.5%

技術士考試:2 人，百分比:12.5%

金融證照:1 人，百分比:6.25%

教師證:1 人，百分比:6.25%

沒有進修或考試：8 人，百分比：50%



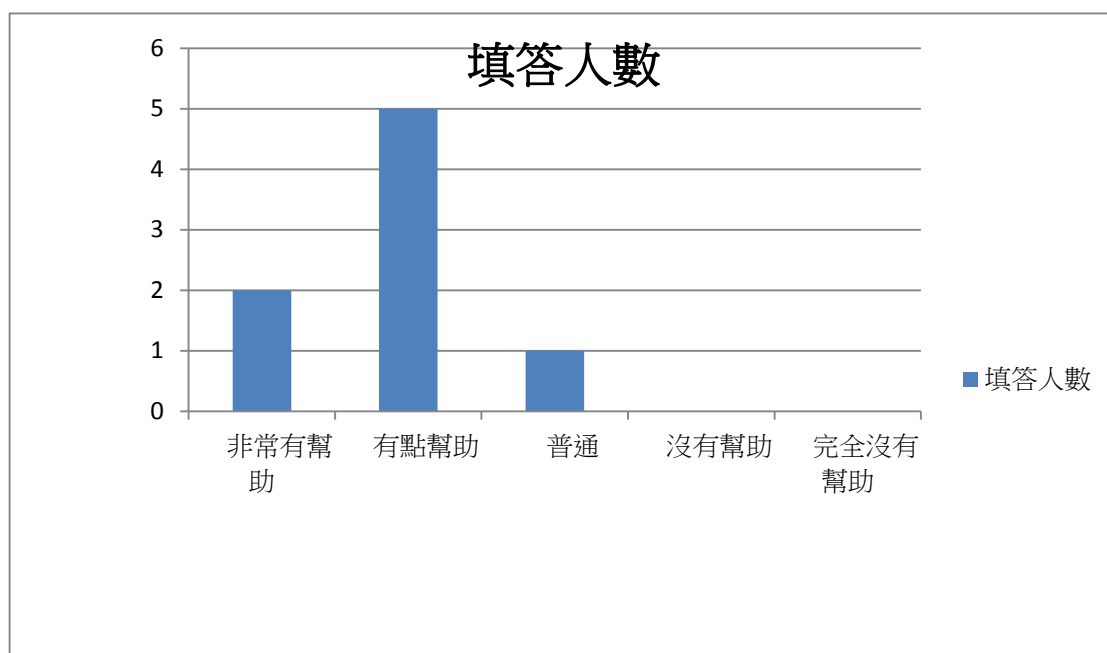
13. 您覺得從事進修或考試後，對您薪資待遇、職務升遷或工作滿意度的幫助幅度為何？

總填答人數：8 人

非常有幫助：2 人，百分比：25%

有點幫助：5 人，百分比：62.5%

普通：1 人，百分比：12.5%



14. 您覺得學校，除了教授專業知識(主修科系的專業)外，應加強學生以下哪些能力才做好工作?(可複選，至多3項)

總填答次數：54 次

溝通表達能力：11 次，百分比：20.37%

持續學習能力：4 次，百分比：7.41%

人際互動能力：5 次，百分比：9.26%

團隊合作能力：5 次，百分比：9.26%

問題解決能力：11 次，百分比：20.37%

創新能力：4 次，百分比：7.41%

工作紀律、責任感及時間管理能力：5 次，百分比：9.26%

資訊科技應用能力：5 次，百分比：9.26%

外語能力：3 次，百分比：5.56%

其它：1 人，百分比：1.85%

