

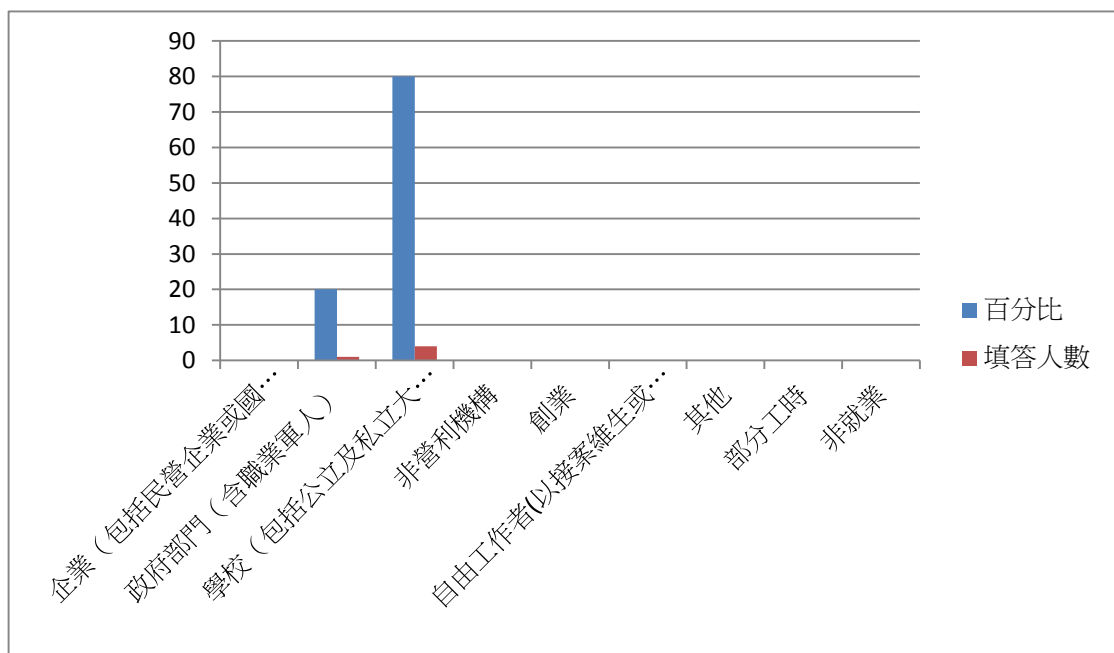
## 106 學年度畢業滿 1 年學生流向追蹤問卷(科普)

### 1. 您目前的工作狀況為何(含部分工時)?

總填答人數:5 人

政府部門 (含職業軍人) :1 人, 百分比: 20%

學校 (包括公立及私立大學、高中、高職、國中小...等) :4 人, 百分比: 80%

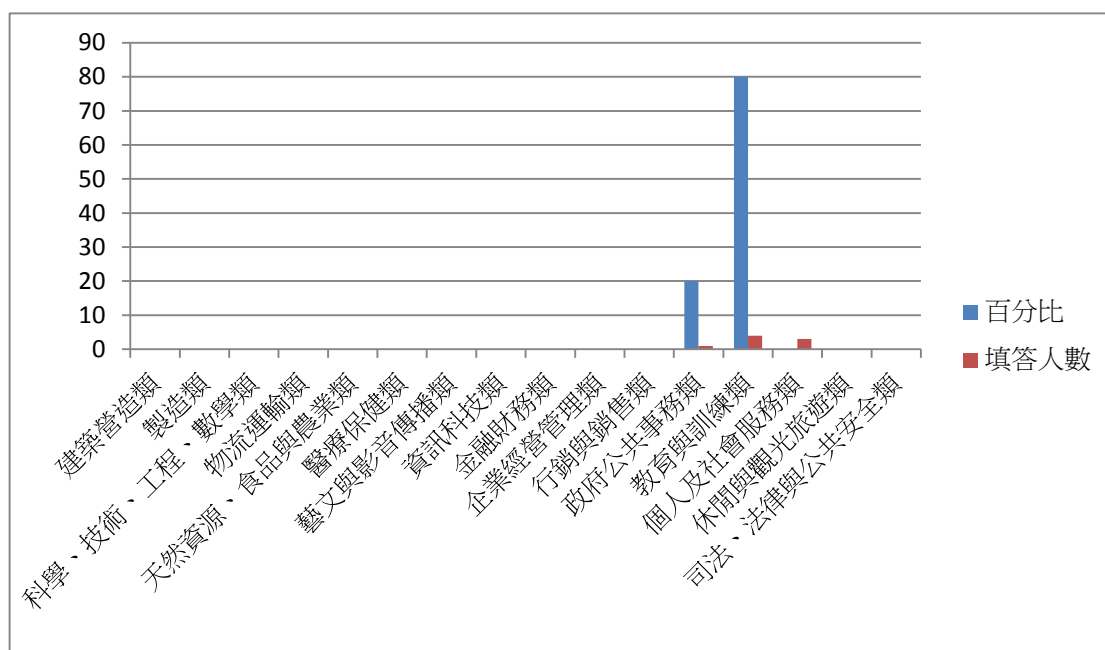


## 您現在工作職業類型為何？

總填答人數:4 人

政府公共事務類:1 人，百分比：20%

教育與訓練類:4 人，百分比：80%



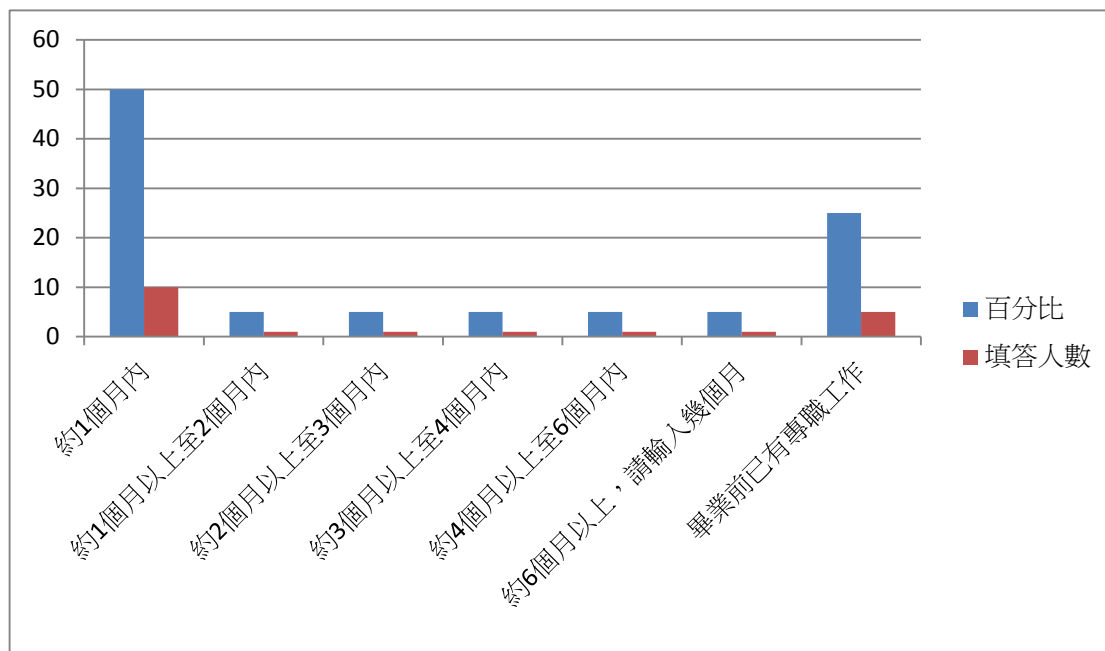
## 您畢業後花了多久時間找到第 1 份工作？

總填答人數:5 人

約 2 個月以上至 3 個月內:1 人，百分比：20%

約 6 個月以上，請輸入幾個月: 1 人，百分比：20%

畢業前已有專職工作: 3 人，百分比：60%



#### 4. 您現在工作平均每月收入為何？

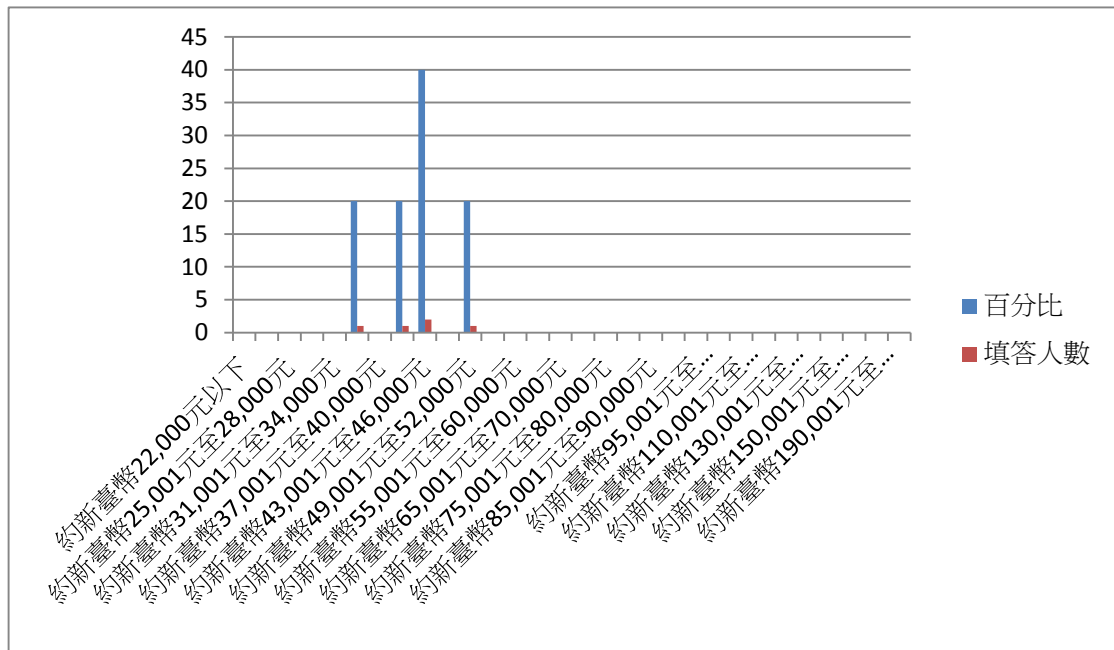
總填答人數:5 人

約新臺幣 34,001 元至 37,000 元:1 人，百分比：20%

約新臺幣 40,001 元至 43,000 元:1 人，百分比：20%

約新臺幣 43,001 元至 46,000 元:2 人，百分比：40%

約新臺幣 49,001 元至 52,000 元:1 人，百分比：20%

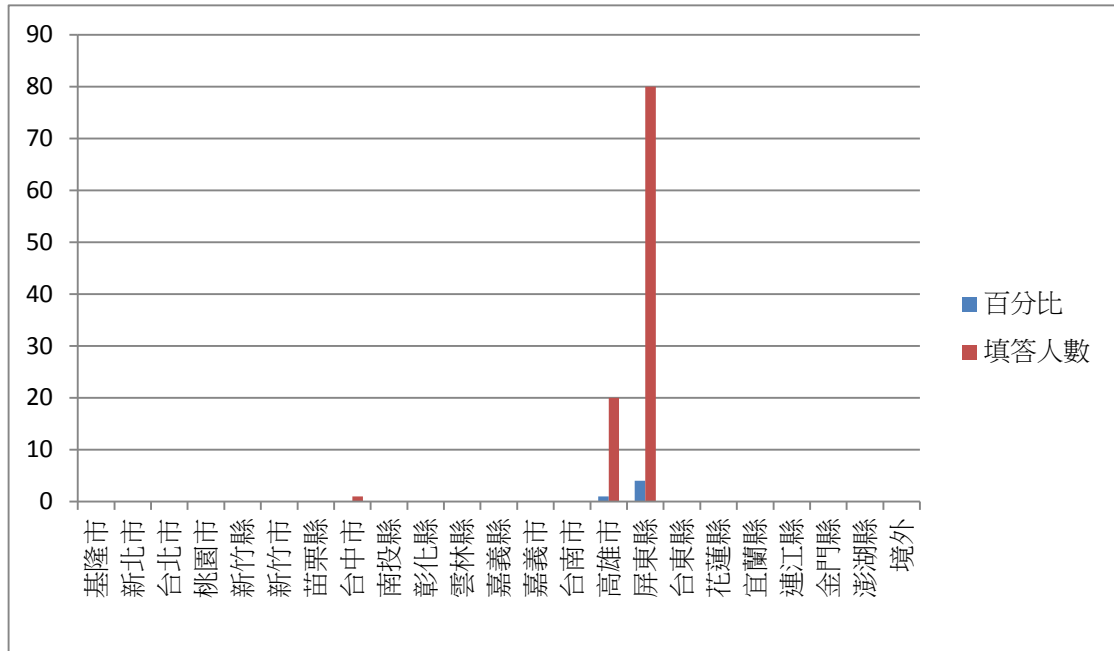


### 5. 請問您現在主要的工作所在地點為何？

總填答人數:5 人

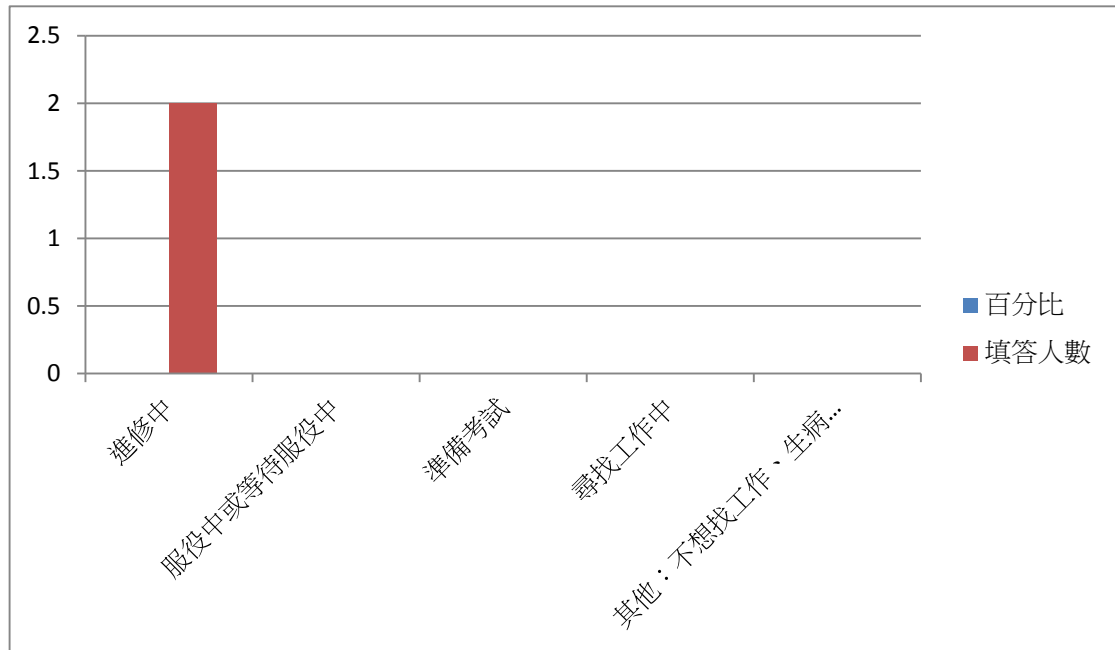
高雄市:1 人，百分比：20%

屏東縣:4 人，百分比：80%



## 6. 您目前未就業的原因為何？

總填答人數:0 人

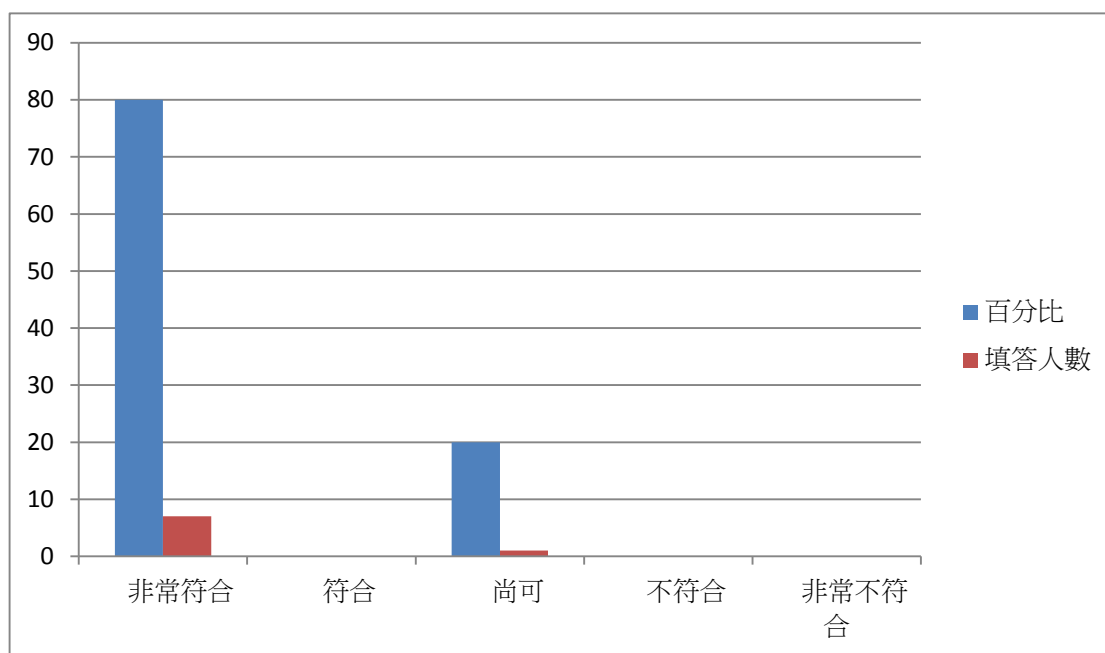


### 7. 您目前所具備的專業能力與工作所要求的相符程度為何？

總填答人數:5 人

非常符合:4 人，百分比：80%

尚可:1 人，百分比：20%

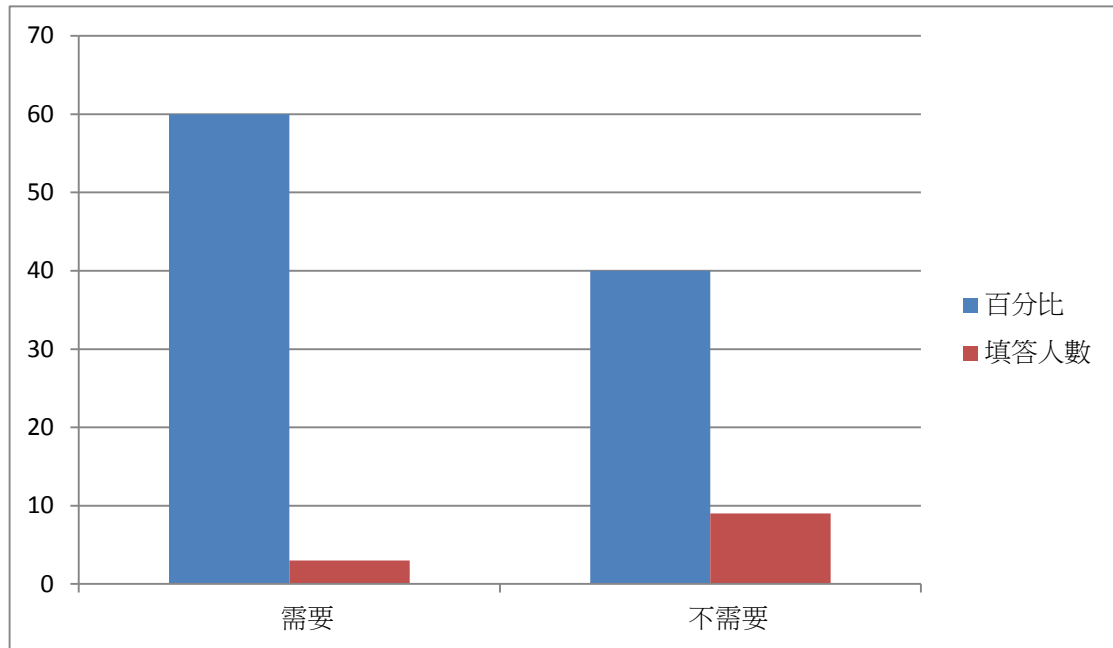


## 8. 您目前的工作內容，是否需要具備專業證照？

總填答人數:5 人

需要:3 人，百分比：60 %

不需要:2 人，百分比：40%



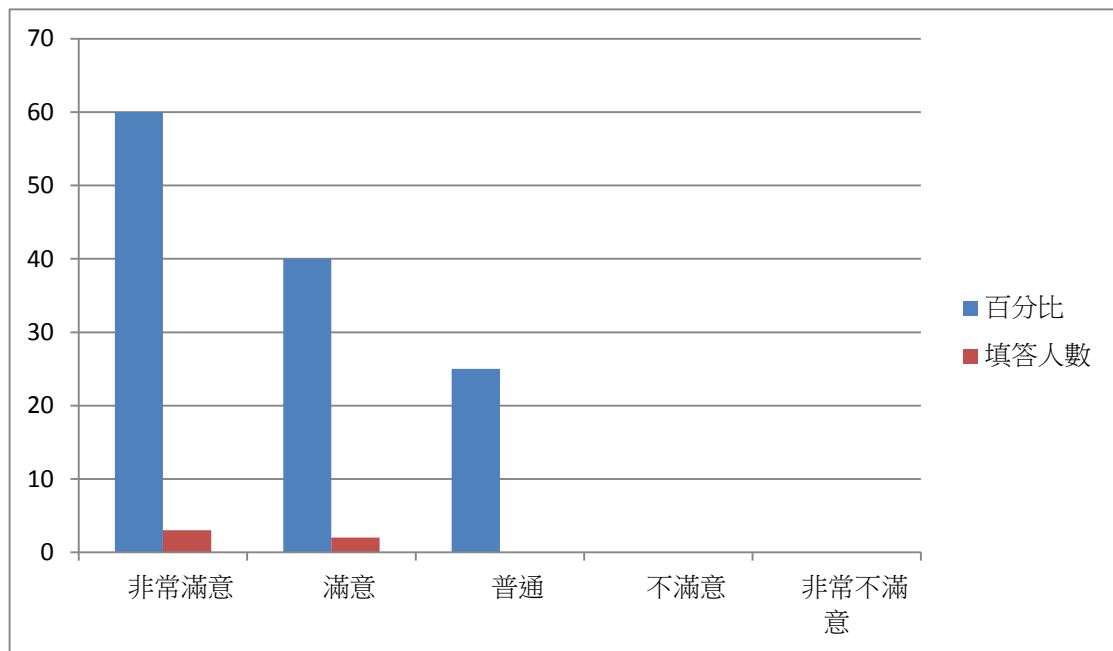


## 9. 您對目前工作的整體滿意度為何?

總填答人數:5 人

非常滿意:3 人，百分比：60%

滿意:2 人，百分比：40%

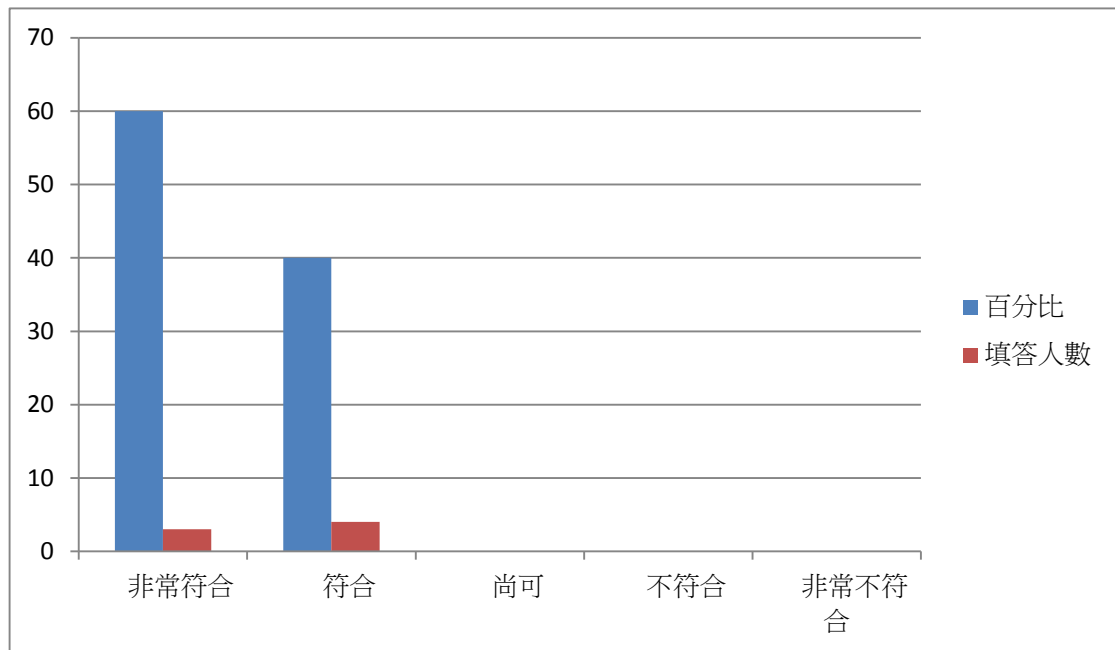


10. 您目前的工作內容與原就讀系、所、學位學程之專業訓練課程，其相符程度為何？

總填答人數:5 人

非常符合:3 人，百分比：60%

符合:2 人，百分比：40%



11. 您在學期間以下哪些「學習經驗」對於現在工作有所幫助？(可複選，至多 3 項)

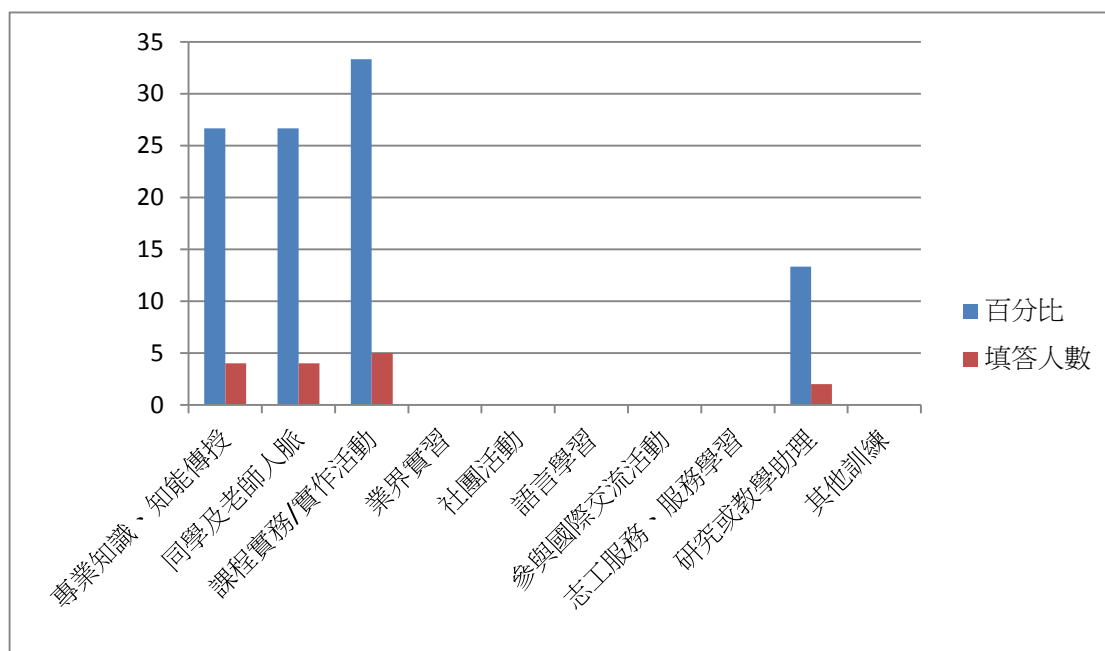
總填答次數:15 次

專業知識、知能傳授:4 次，百分比：26.67%

同學及老師人脈:4 次，百分比：26.67%

課程實務/實作活動:5 次，百分比：33.33%

研究或教學助理:2 次，百分比：13.33%

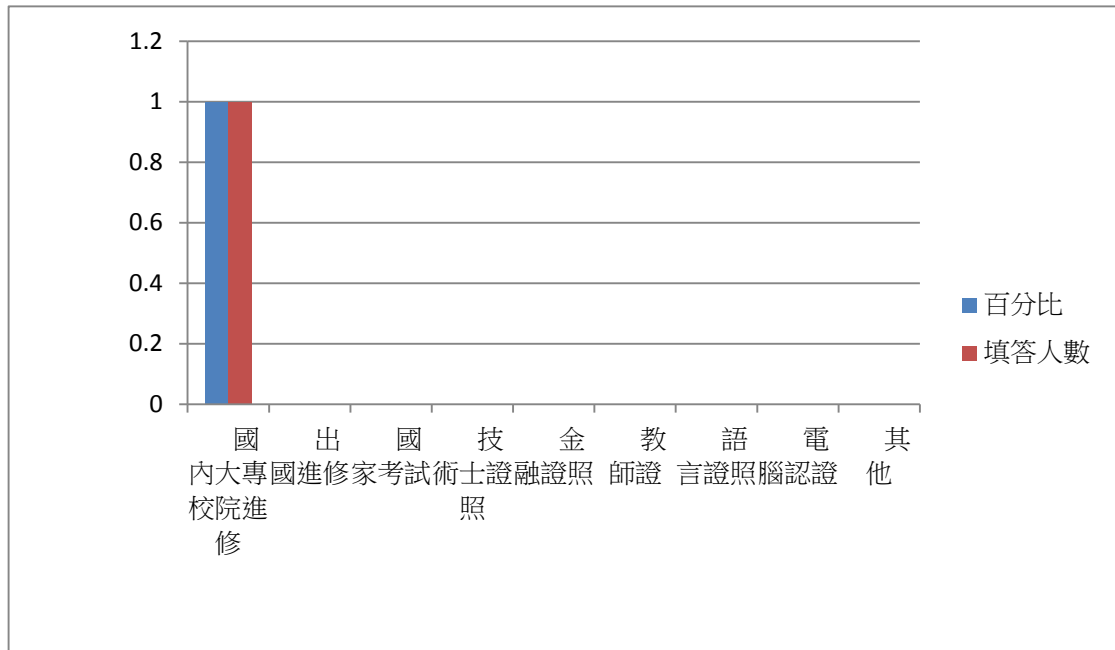


## 12. 您是否為了工作 or 自我生涯發展，從事進修 or 考試，提升自我專業能力

總填答次數:5 人

國內大專校院進修:1 次，百分比：20%

沒有:4 次，百分比：80%



13. 您最常參與過學校哪些職涯活動或就業服務的幫助？(可複選，至多 3 項)

總填答次數:5 人

校內工讀:1 人，百分比：20%

沒有:4 人，百分比：80%

