

108 學年度畢業滿 1 年學生流向追蹤問卷(碩士)

畢業人數:8 人

填答人數:8 人

1. 您目前的工作狀況為何(含部分工時)?

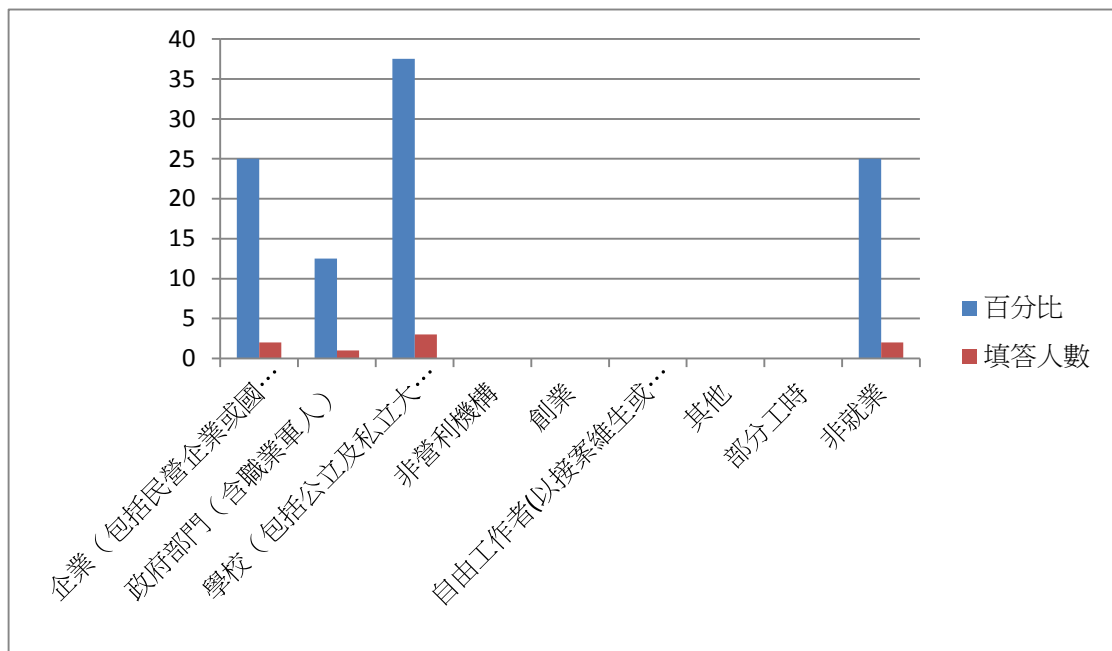
總填答人數:8 人

企業(包括民營企業或國營企業等):2 人, 百分比:25%

政府部門(含職業軍人):1 人, 百分比:12.5%

學校(包括公立及私立大學、高中、高職、國中小...等):3, 百分比:37.5%

目前非就業中:2, 百分比:25%



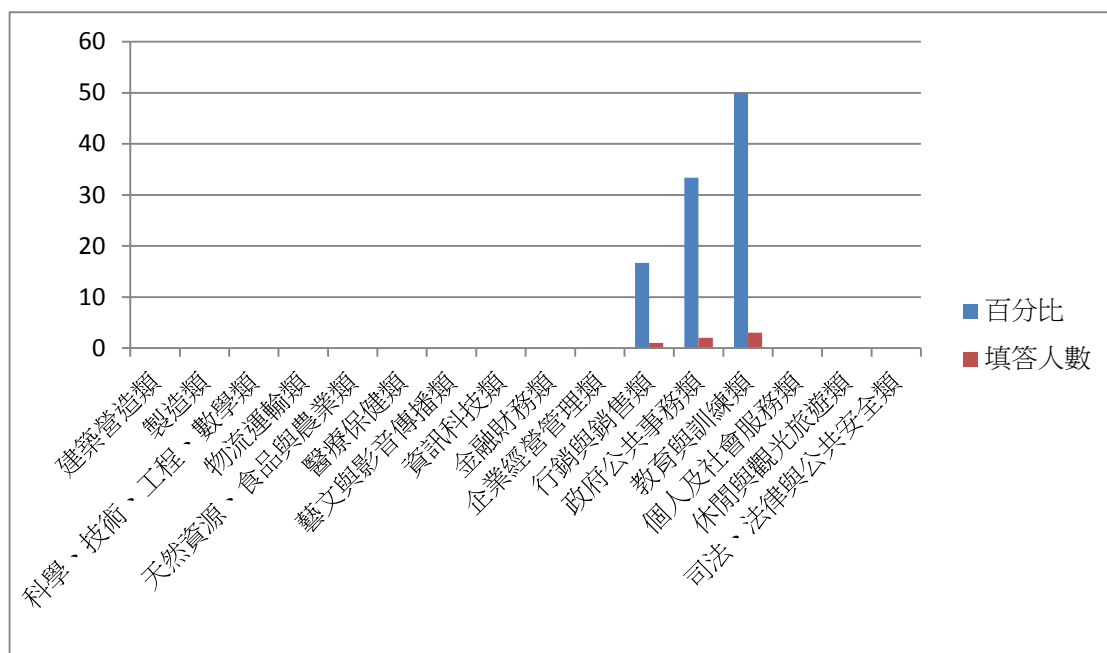
2. 您現在工作職業類型為何?

總填答人數:6

行銷與銷售類:1, 百分比:16.67%

政府公共事務類:2 人, 百分比:33.33%

教育與訓練類:3 人, 百分比:50%



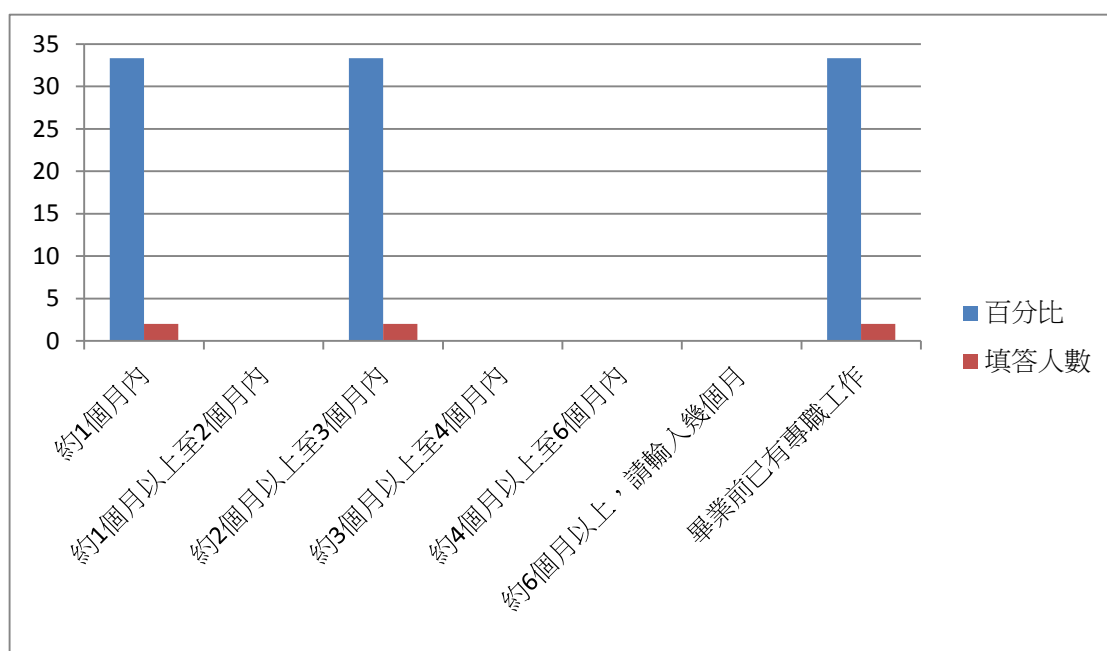
3. 您畢業後花了多久時間找到第 1 份工作？

總填答人數:6 人

約 1 個月內:2 人，百分比:33.33%

約 2 個月以上至 3 個月內:2 人，百分比:33.33%

畢業前已有專職工作: 2 人，百分比: 33.33%



4. 您現在工作平均每月收入為何？

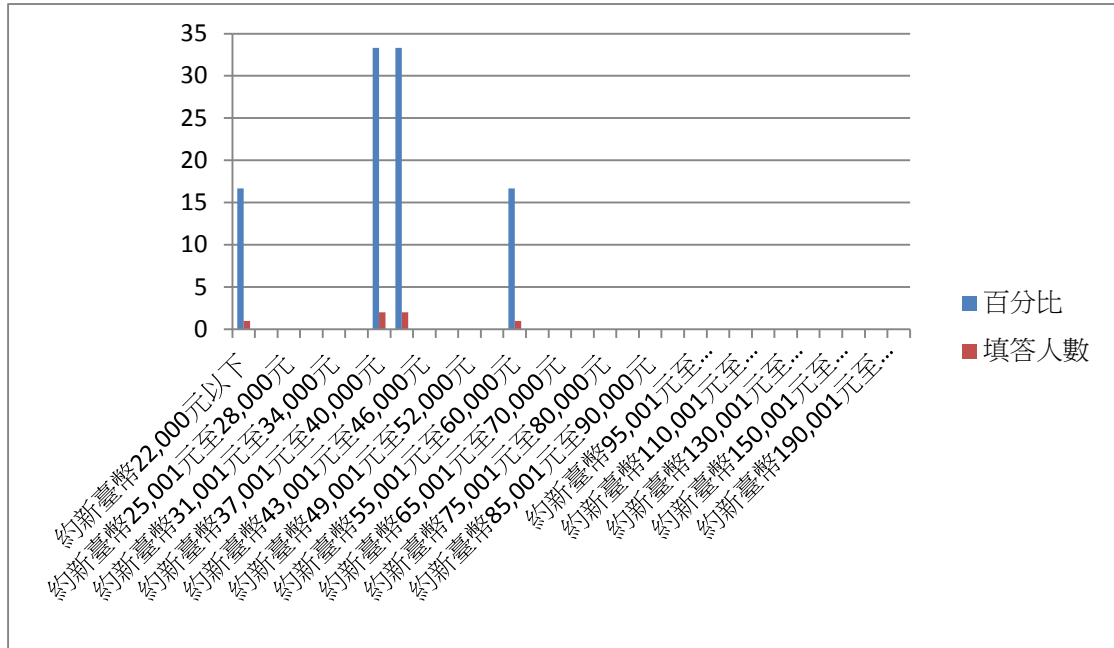
總填答人數:6 人

約新臺幣 22,000 元以下:1 人，百分比:16.67%

約新臺幣 37,001 元至 40,000 元:2 人，百分比:33.33%

約新臺幣 40,001 元至 43,000 元:2 人，百分比:33.33%

約新臺幣 55,001 元至 60,000 元:1 人，百分比:16.67%



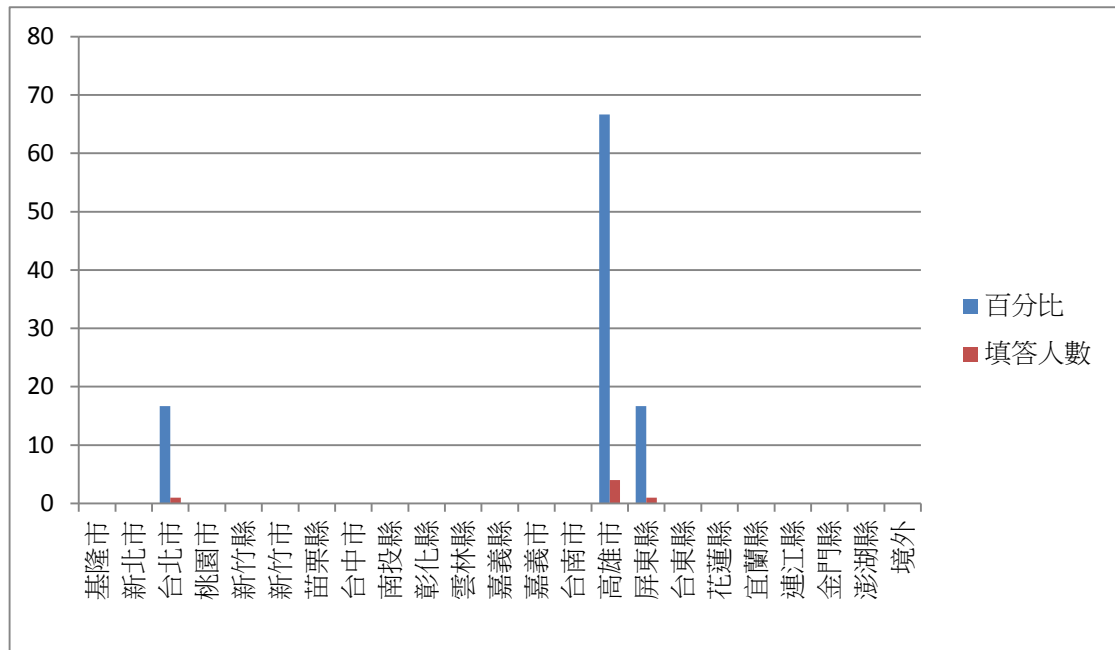
5. 請問您現在主要的工作所在地點為何？

總填答人數:6 人

台北市:1 人，百分比:16.67%

高雄市:4 人，百分比:66.67%

屏東縣:1 人，百分比:16.67%

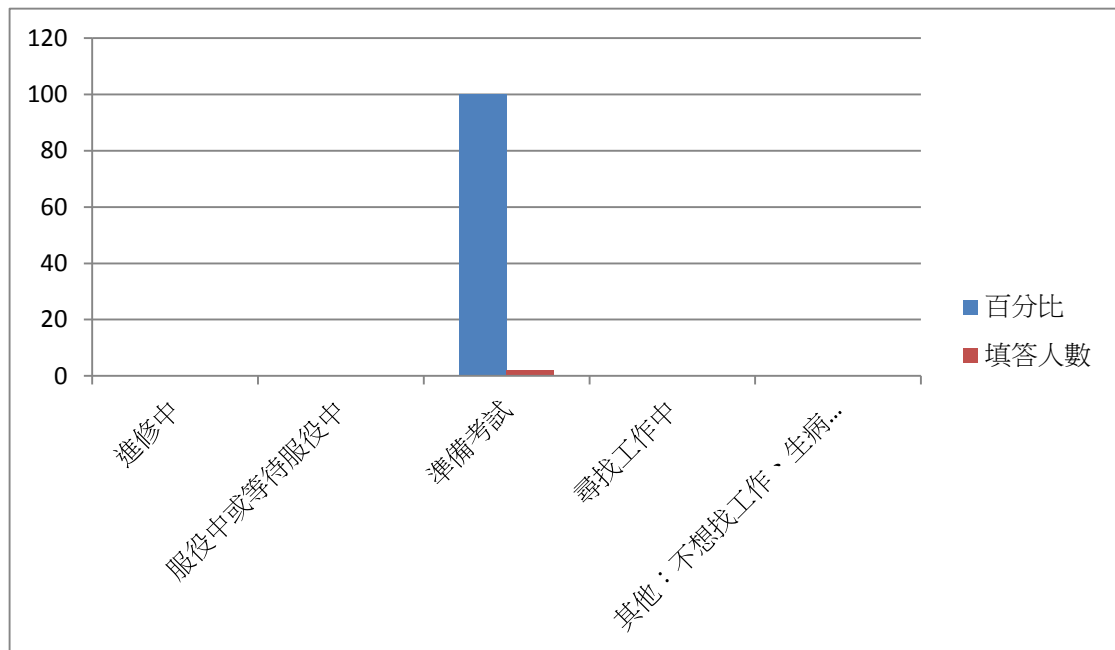


6. 您目前未就業的原因為何?

總填答人數:2 人

準備考試-證照:1 人, 百分比:50%

準備考試-公務人員:1 人, 百分比:50%



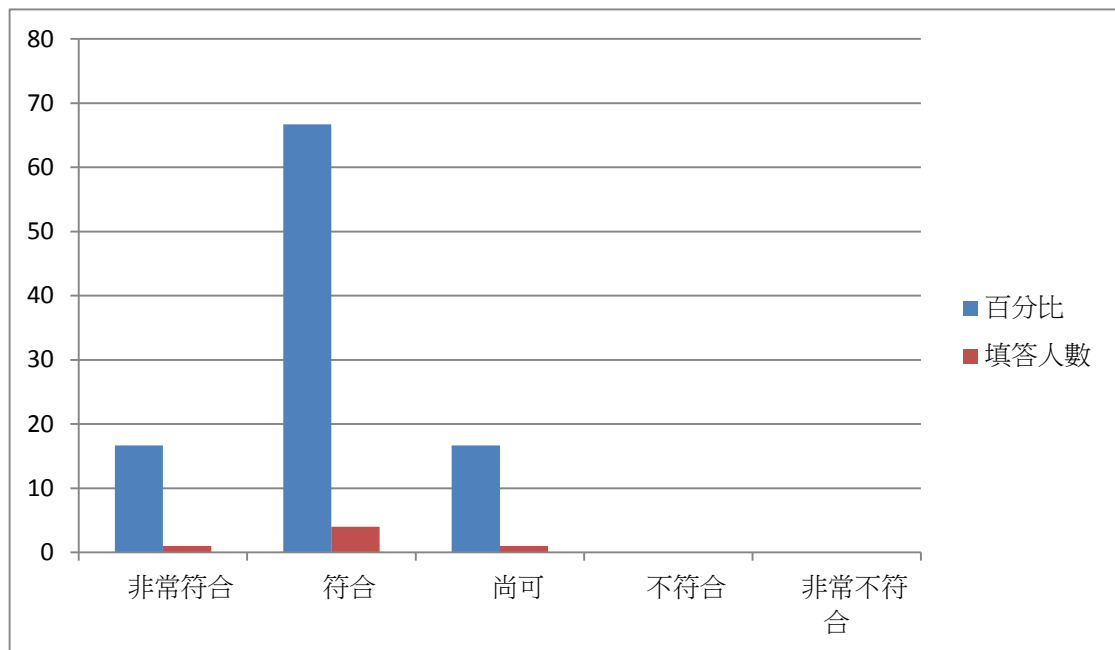
7. 您目前所具備的專業能力與工作所要求的相符程度為何？

總填答人數:6 人

非常符合:1 人，百分比:16.67%

符合: 4 人，百分比:66.67%

尚可:1 人，百分比:16.67%

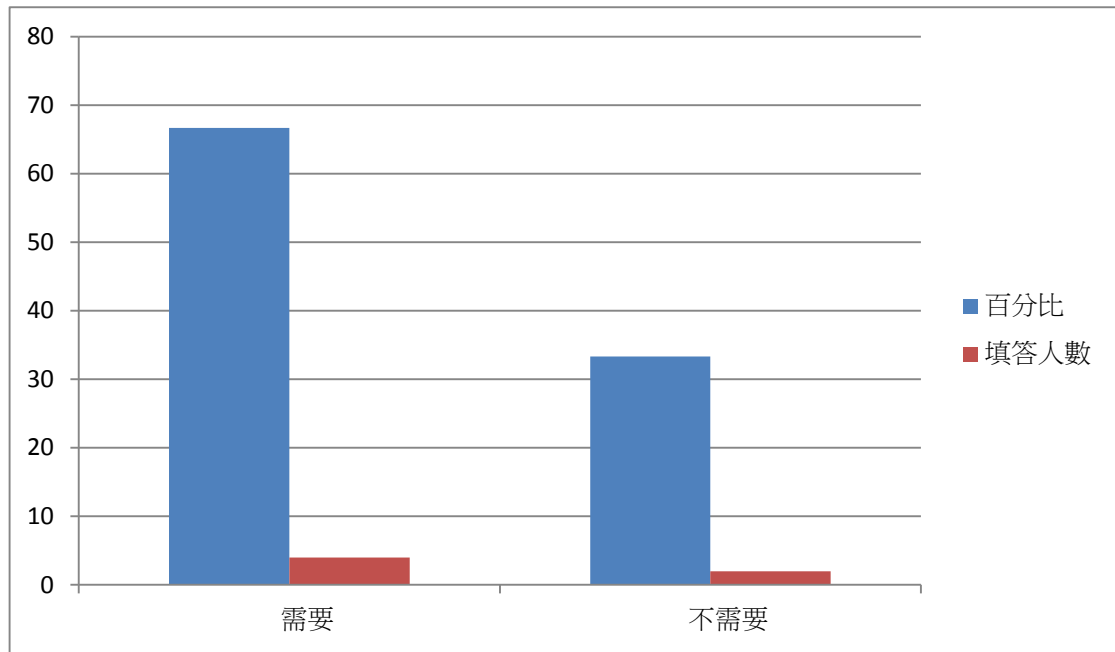


8. 您目前的工作內容，是否需要具備專業證照？

總填答人數:6 人

需要:4 人，百分比:66.67%

不需要:2 人，百分比:33.33%



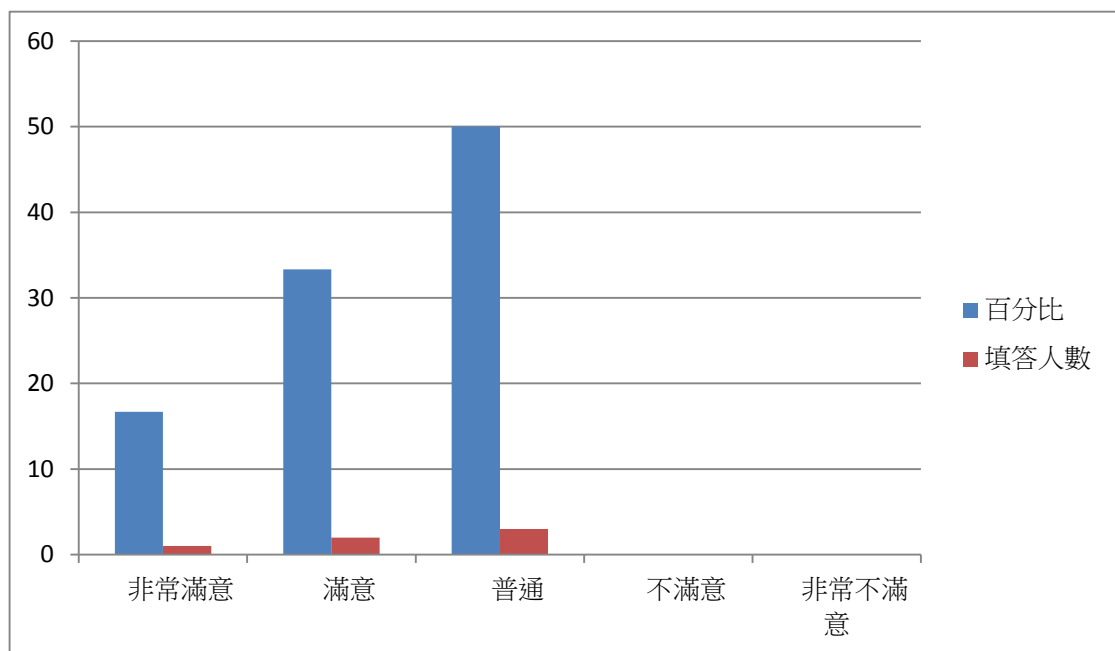
9. 您對目前工作的整體滿意度為何?

總填答人數:6 人

非常滿意:1 人，百分比:16.67%

滿意:2 人，百分比:33.33%

普通:3 人，百分比:50%



10. 您目前的工作內容與原就讀系、所、學位學程之專業訓練課程，其相符程度為何？

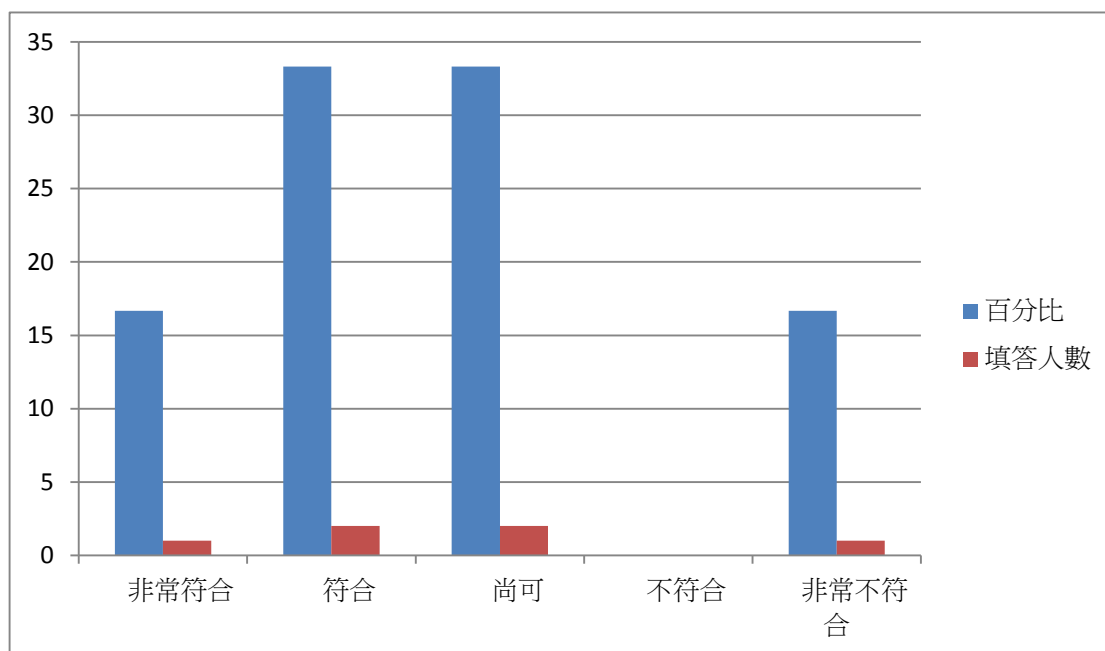
總填答人數:6 人

非常符合:1 人，百分比:16.67%

符合:2 人，百分比:33.33%

尚可:2 人，百分比:33.33%

非常不符合:1 人，百分比:16.67%



11. 您在學期間以下哪些「學習經驗」對於現在工作有所幫助？(可複選，至多 3 項)

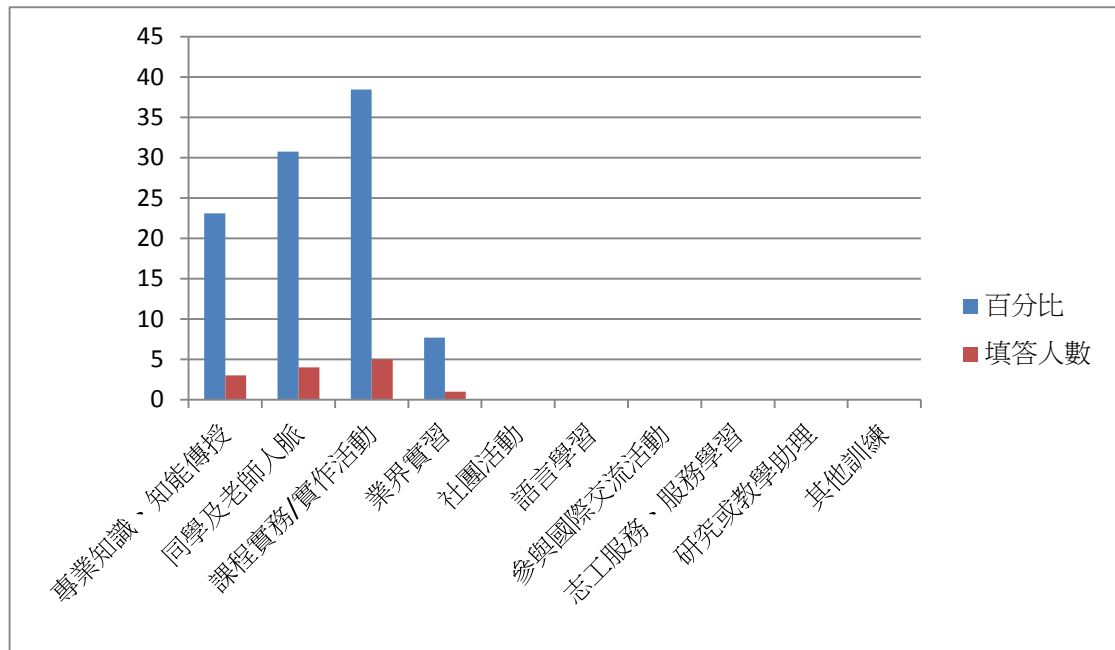
總填答次數:13 次

專業知識、知能傳授:3 次，百分比:23.08%

同學及老師人脈:4 次，百分比:30.77%

課程實務/實作活動:5 次，百分比:38.46%

業界實習:1 次，百分比:7.69%



12. 您是否為了工作 or 自我生涯發展，從事進修或考試，提升自我專業能力

總填答次數:6 人

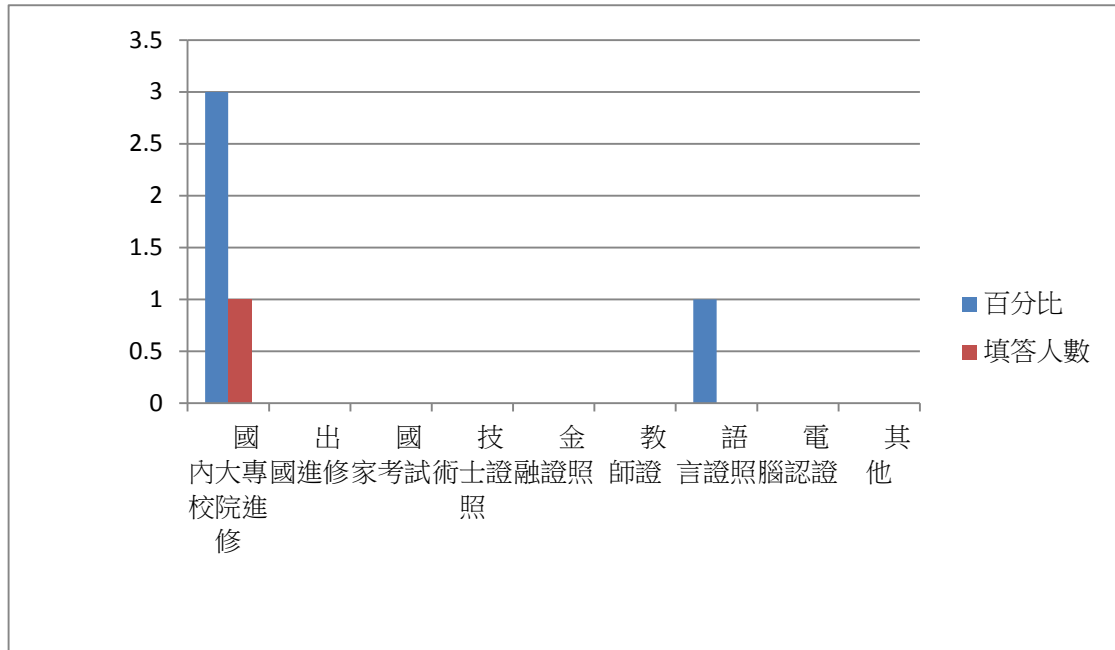
12-1 進修

國內大專校院進修:3 次，百分比：50%

12-2 準備考試或其它證照

語言證照:1 次，百分比:16.67%

12-3 沒有:2 次，百分比：33.33%



13. 您最常參與過學校哪些職涯活動或就業服務的幫助？(可複選，至多 3 項)

總填答次數:8 次

沒有:8 人，百分比：100%

