

108 學年度畢業滿 1 年學生流向追蹤問卷(學士)

畢業人數:16 人

填答人數:14 人

未填答人數:2 人

1. 您目前的工作狀況為何(含部分工時)?

總填答人數:16 人

企業(包括民營企業或國營企業等):5 人, 百分比:35.71%

學校(包括公立及私立大學、高中、高職、國中小...等):1 人, 百分比:7.14%

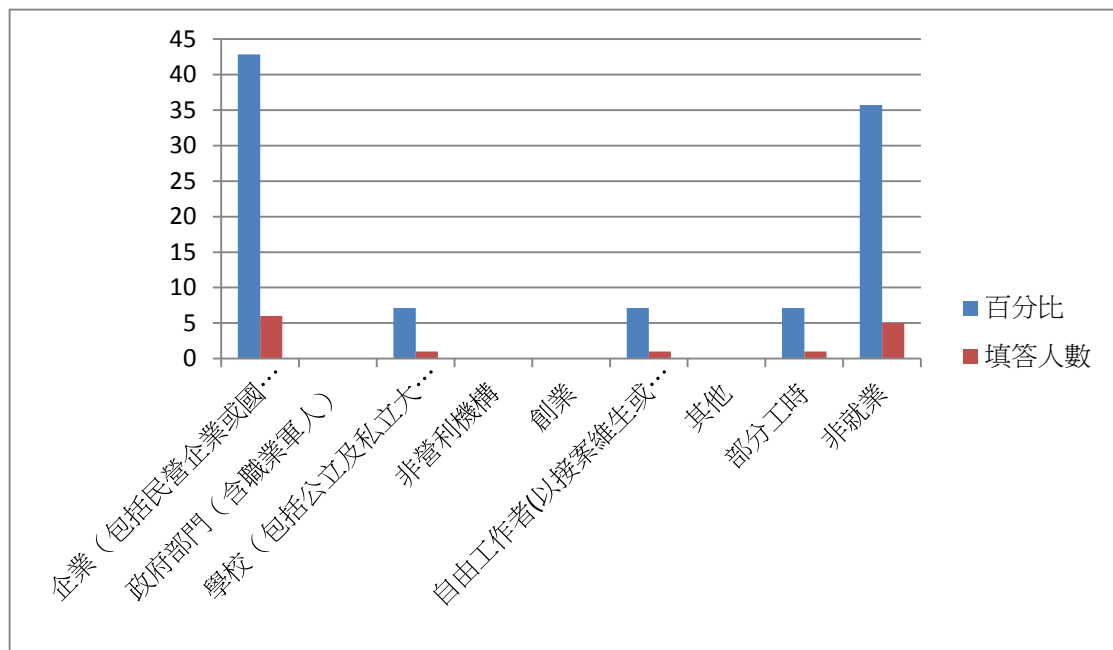
自由工作者(以接案維生或個人服務, 例如:撰稿人...):1 人, 百分比:7.14%

目前非就業中:5 人, 百分比:35.71%

1-1. 部分工時:1 人, 百分比:7.14%

1-2. 請問您任職的工作性質為何?(部分工時)

企業(包括民營企業或國營企業等):1 人, 百分比:7.14%



2. 您現在工作職業類型為何?

總填答人數:8 人

製造類:1 人，百分比:12.5%

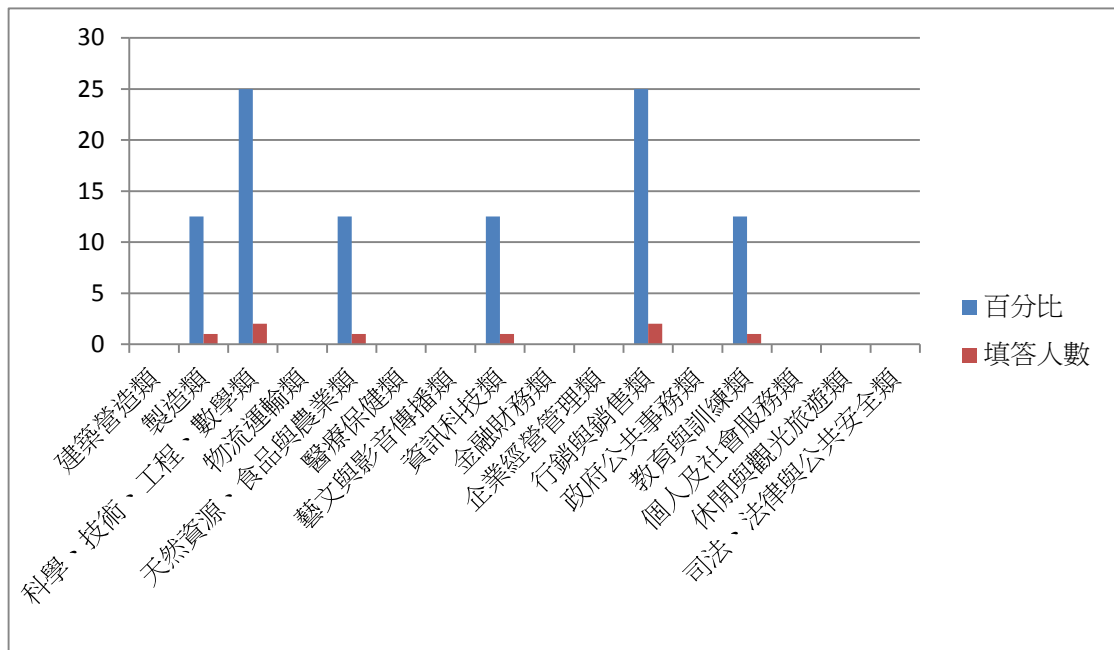
科學、技術、工程、數學類:2 人，百分比:25%

天然資源、食品與農業類:1 人，百分比:12.5%

資訊科技類:1 人，百分比:12.5%

行銷與銷售類:2 人，百分比:25%

教育與訓練類:1 人，百分比:12.5%



3. 您畢業後花了多久時間找到第 1 份工作？

總填答人數:7 人

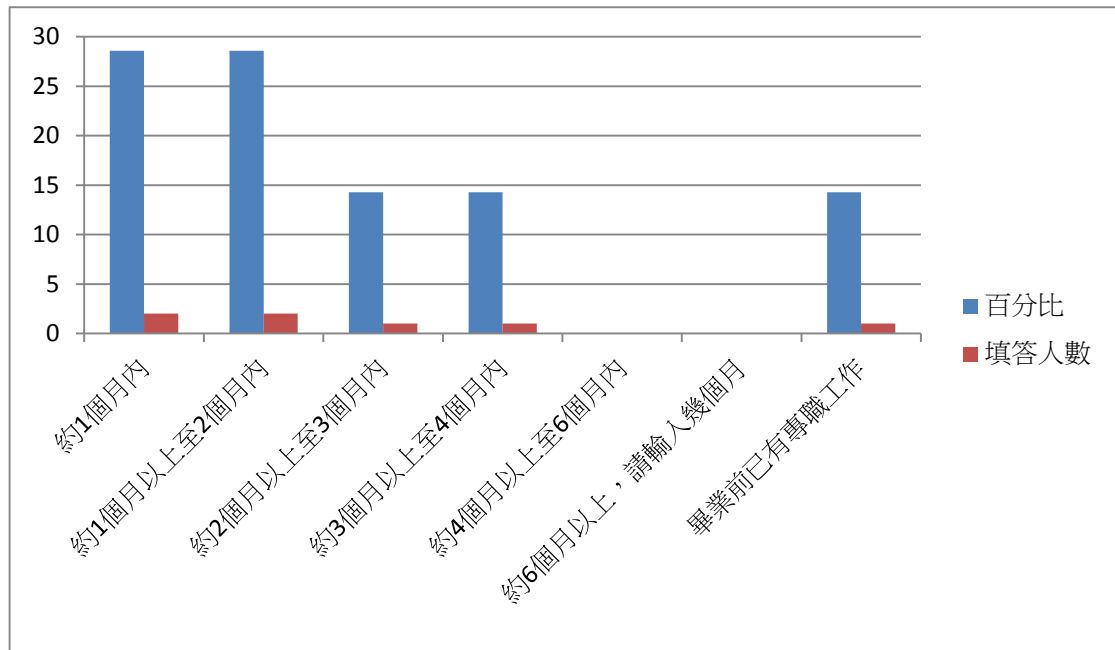
約 1 個月內:2 人，百分比:28.57%

約 1 個月以上至 2 個月內:2 人，百分比:28.57%

約 2 個月以上至 3 個月內:1 人，百分比:14.29%

約 3 個月以上至 4 個月內: 1 人，百分比:14.29%

畢業前已有專職工作:1 人，百分比:14.29%



4. 您現在工作平均每月收入為何？

總填答人數:8 人

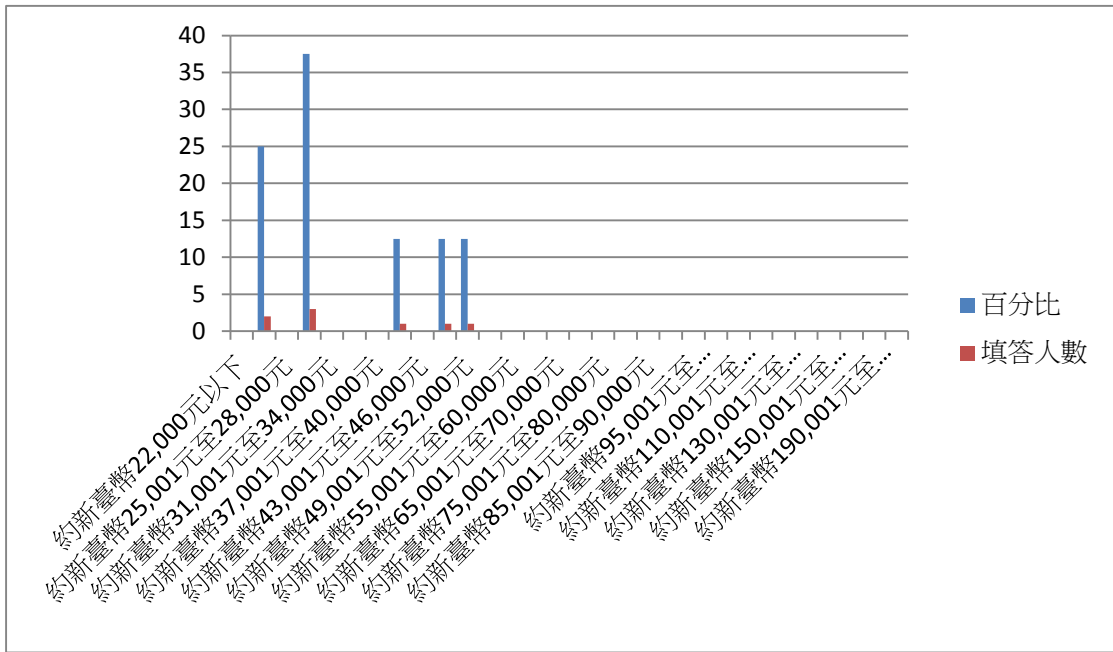
約新臺幣 22, 001 元至 25, 000 元:2 人, 百分比:25%

約新臺幣 28, 001 元至 31, 000 元:3 人, 百分比:37.5%

約新臺幣 40, 001 元至 43, 000 元:1 人, 百分比:12.5%

約新臺幣 46, 001 元至 49, 000 元:1 人, 百分比:12.5%

約新臺幣 49, 001 元至 52, 000 元:1 人, 百分比:12.5%



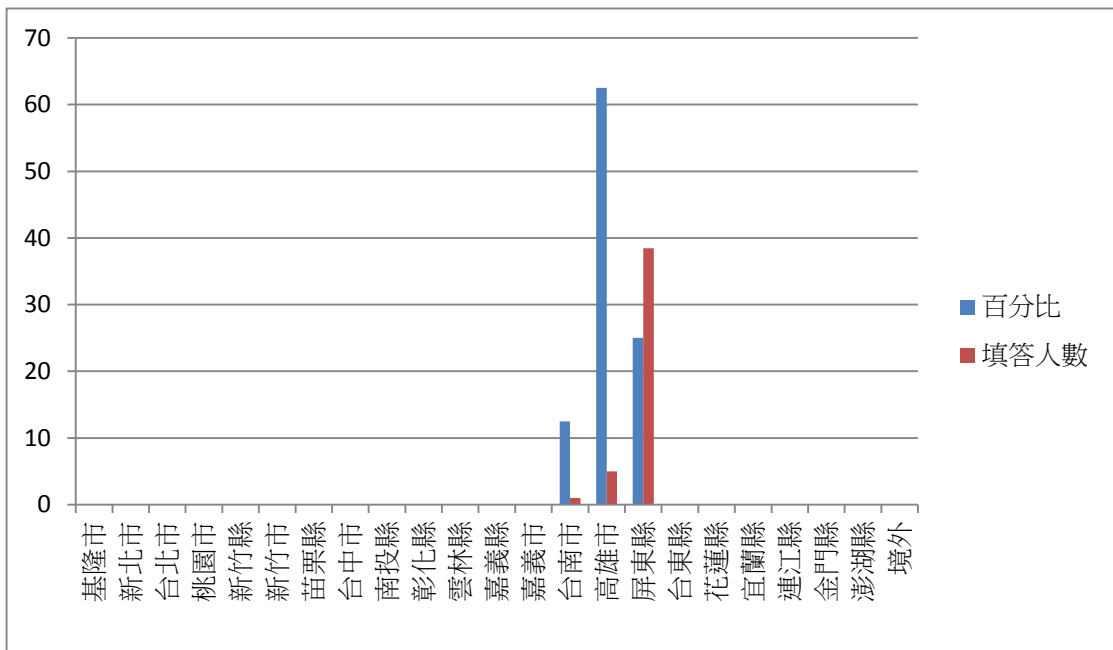
5. 請問您現在主要的工作所在地點為何？

總填答人數:8 人

台南市:1 人，百分比:12.5%

高雄市:5 人，百分比：62.5%

屏東縣:2 人，百分比：25%

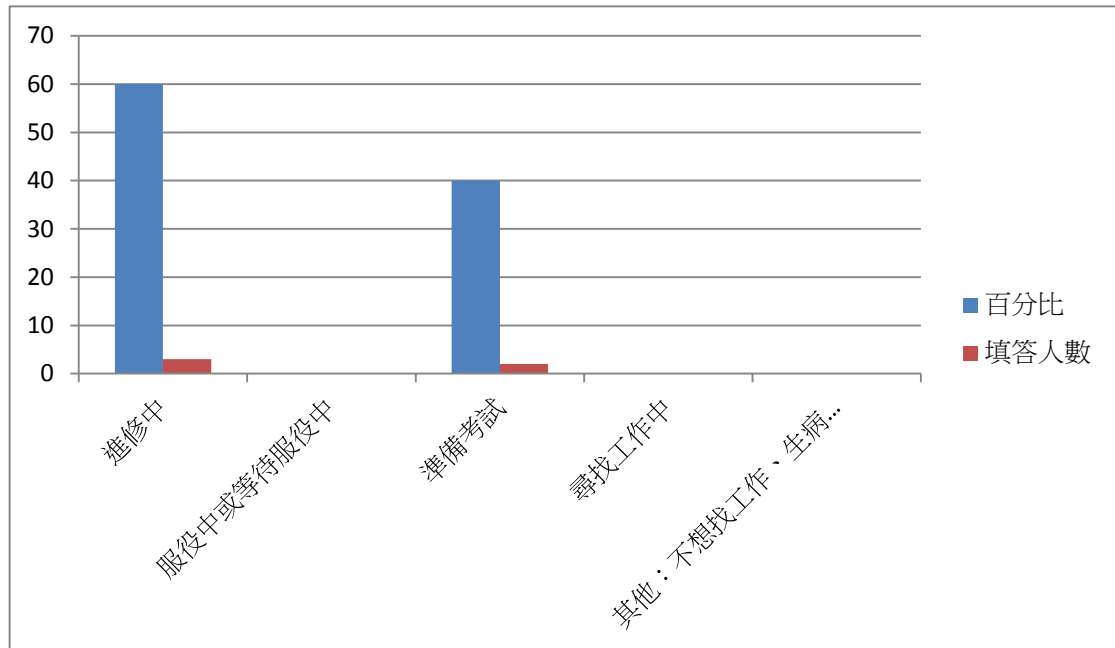


6. 您目前未就業的原因為何？

總填答人數:5 人

升學中或進修中:3 人，百分比:60%

準備考試-公務人員:2 人百分比:40%



7. 您目前所具備的專業能力與工作所要求的相符程度為何？

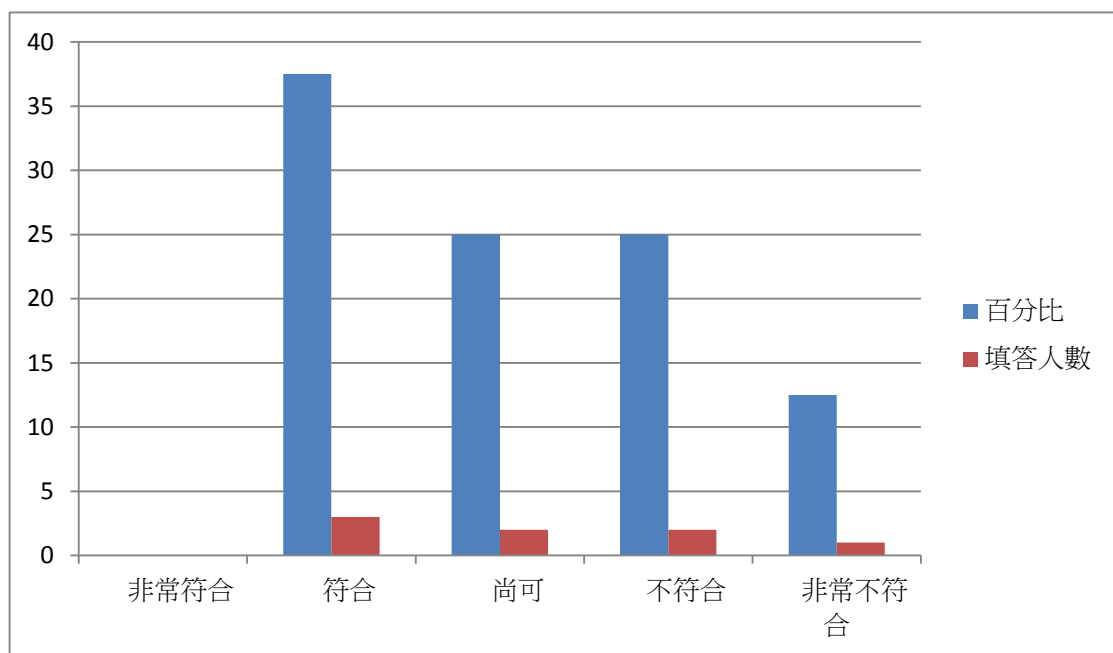
總填答人數:8 人

符合: 3 人, 百分比:37.5%

尚可:2 人, 百分比:25%

不符合:2 人, 百分比:25%

非常不符合:1 人, 百分比 12.5%

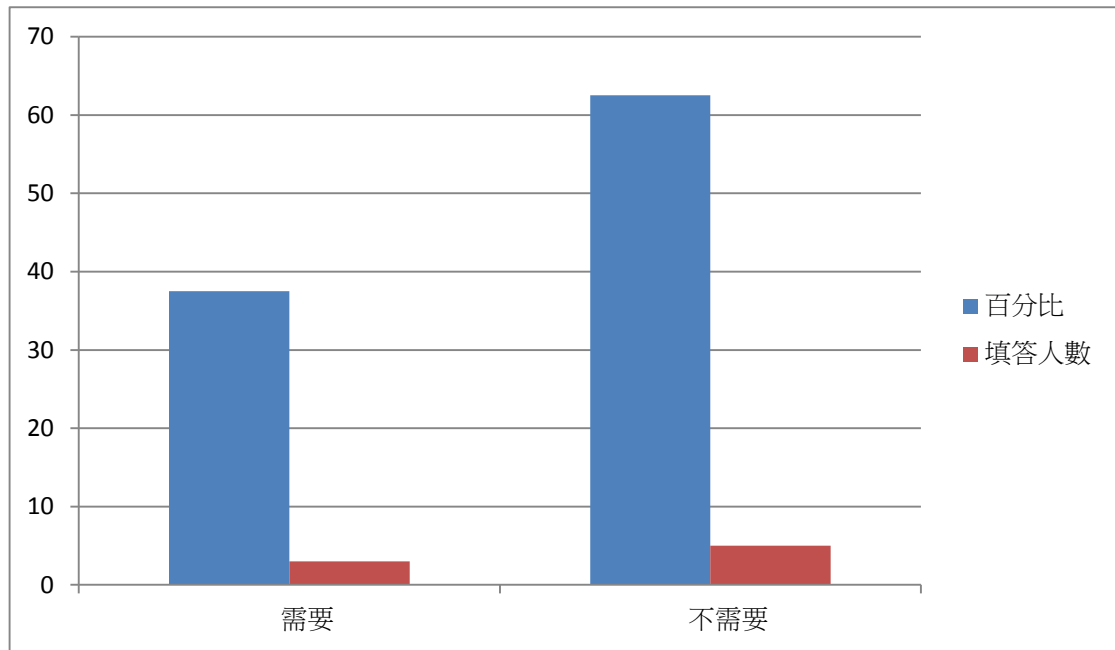


8. 您目前的工作內容，是否需要具備專業證照？

總填答人數:8 人

需要:3 人, 百分比: 37.5%

不需要:5 人, 百分比: 62.5%



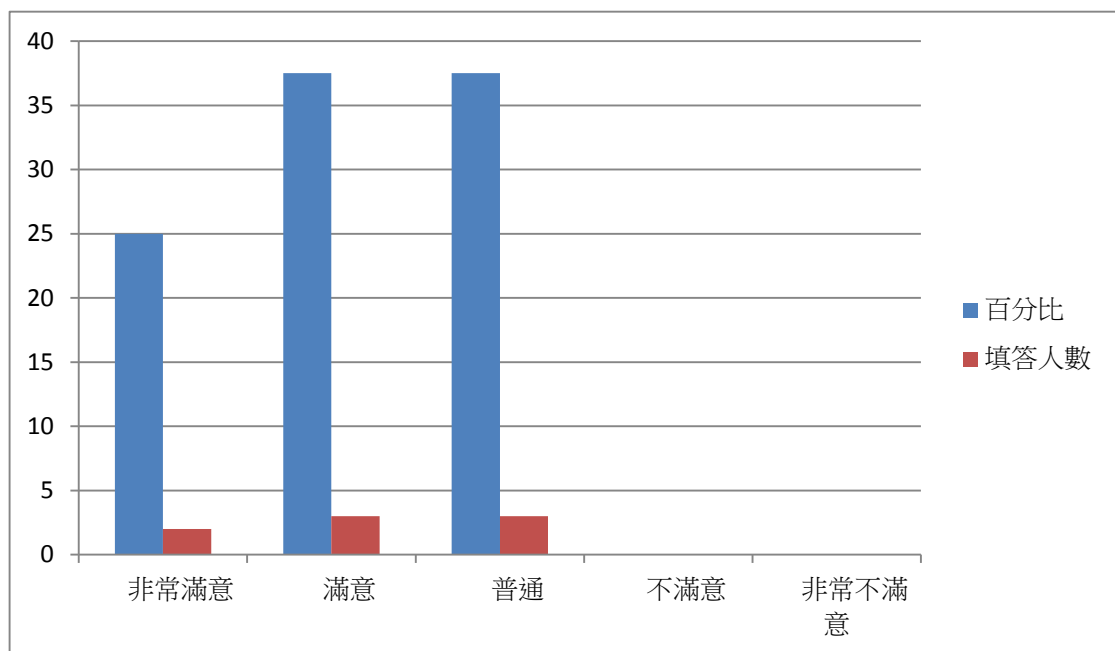
9. 您對目前工作的整體滿意度為何?

總填答人數:13 人

非常滿意:2 人，百分比:25%

滿意:3 人，百分比:37.5%

普通:3 人，百分比:37.5%



10. 您目前的工作內容與原就讀系、所、學位學程之專業訓練課程，其相符程度為何？

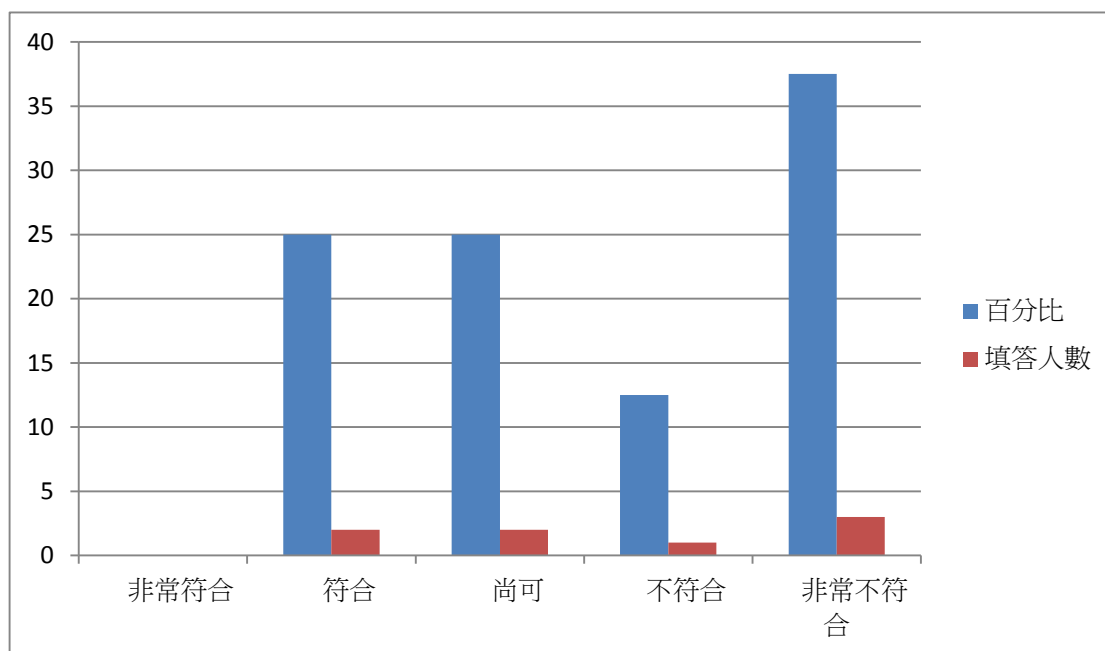
總填答人數:8 人

符合:2 人，百分比：25%

尚可:2 人，百分比:25%

不符合:1 人，百分比:12.5%

非常不符合:3 人，百分比:37.5%



11. 您在學期間以下哪些「學習經驗」對於現在工作有所幫助？(可複選，至多 3 項)

總填答次數:15 次

專業知識、知能傳授:4 次，百分比：26.67%

同學及老師人脈:2 次，百分比：13.33%

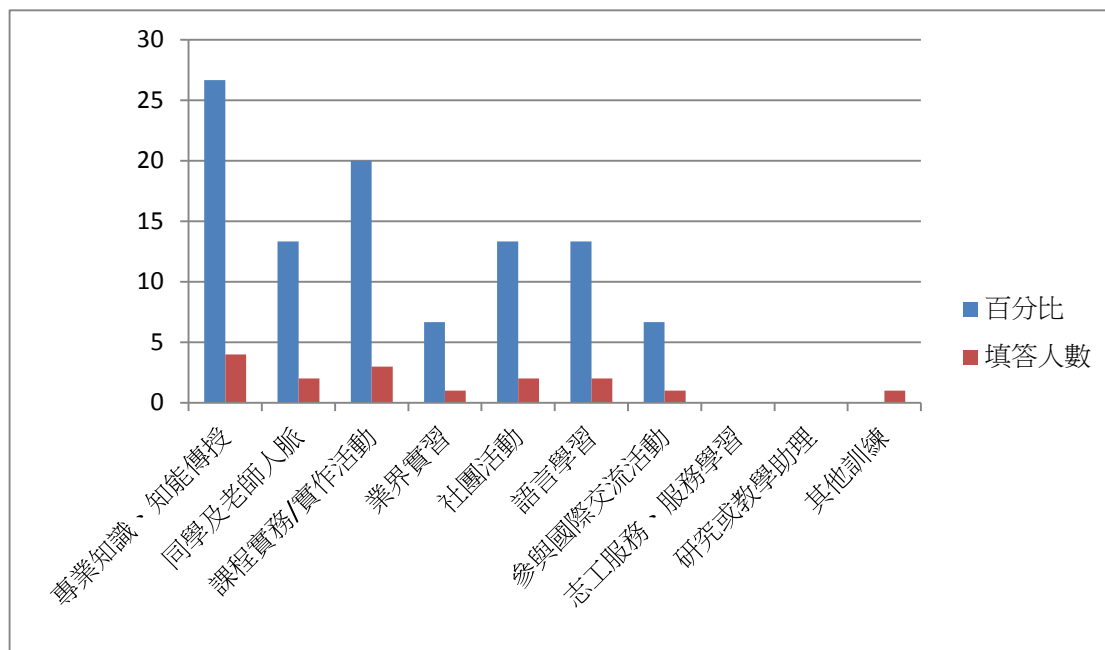
課程實務/實作活動:3 次，百分比：20%

業界實習:1 次，百分比:6.67%

社團活動:2次，百分比:13.33%

語言學習:2次，百分比:13.33%

參與國際交流活動:1人，百分比:6.67%



12. 您是否為了工作或自我生涯發展，從事進修或考試，提升自我專業能力

總填答次數:8人

12-1 進修

國內大專校院進修:2次，百分比:25%

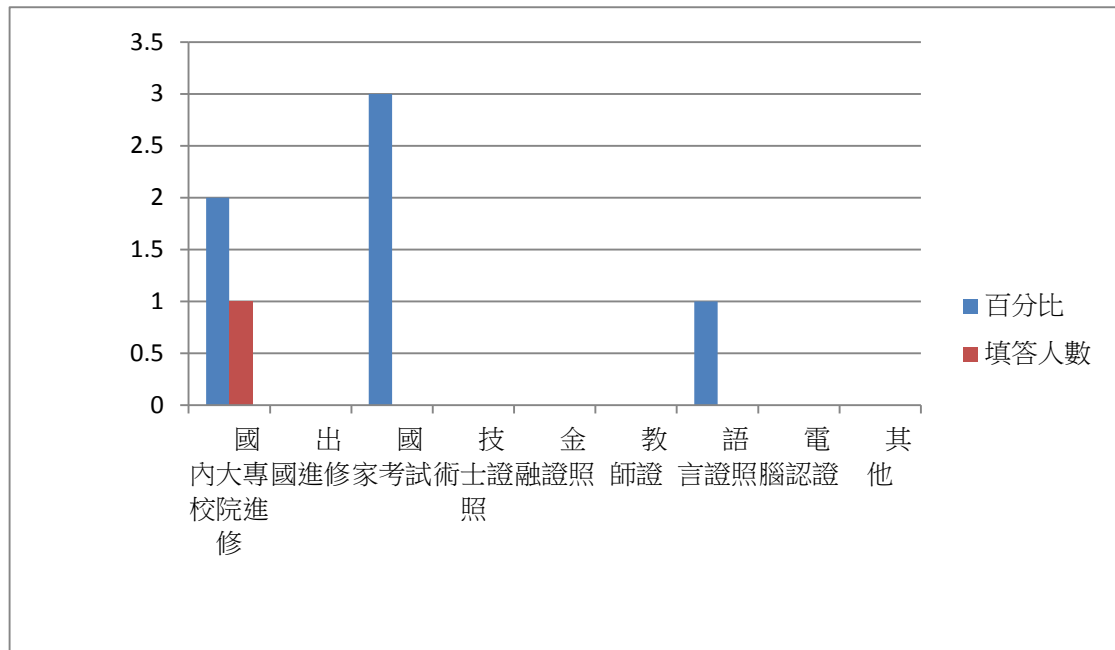
12-2 準備考試或其它證照

國家考試:3次，百分比:37.5%

語言證照:1次，百分比:12.5%

教師證:1次，百分比:7.69%

12-3 沒有:2次，百分比:25%



13. 您最常參與過學校哪些職涯活動或就業服務的幫助？(可複選，至多 3 項)

總填答次數:15 次

職涯發展課程(演講)及活動:1 次，百分比:6.67%

校園企業徵才博覽會:2 次，百分比:13.33%

校內工讀:2 人，百分比:13.33%

沒有:10 人，百分比:66.67%

